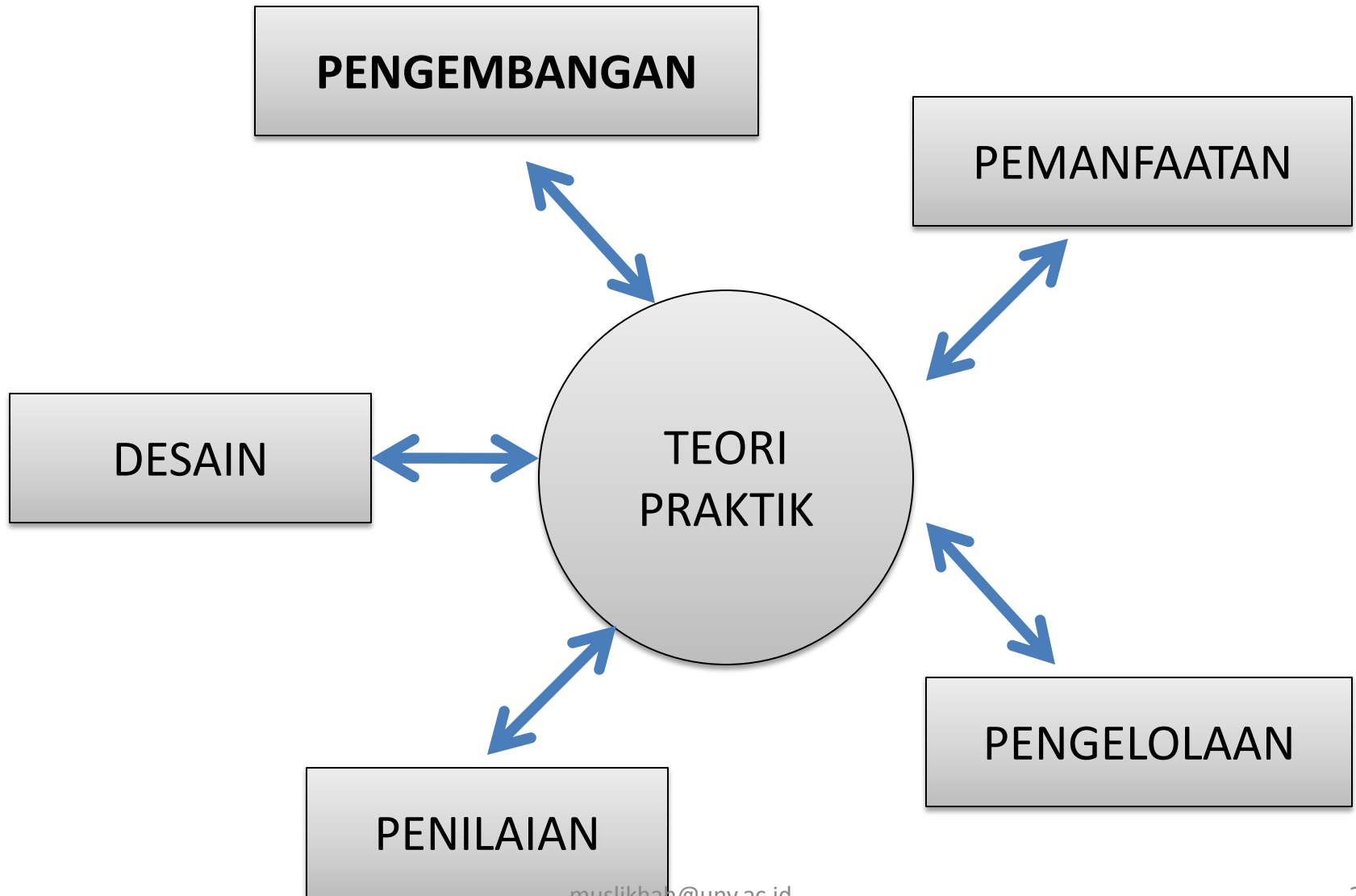


# KAWASAN PENGEMBANGAN

# Lima kawasan dalam TP



# KAWASAN PENGEMBANGAN

- Pengembangan : proses penerjemahan spesifikasi desain ke dalam bentuk fisik.
- Kawasan pengembangan berakar pada produksi media.

# KAWASAN PENGEMBANGAN dalam TP

## PENGEMBANGAN

Teknologi Cetak

Teknologi Audiovisual

Teknologi Berbasis Komputer

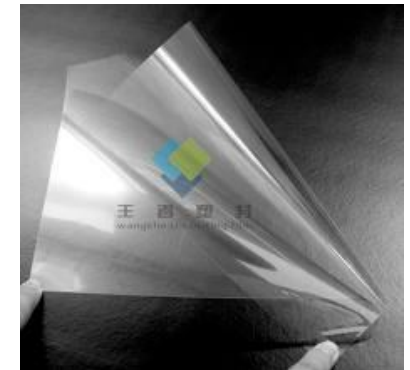
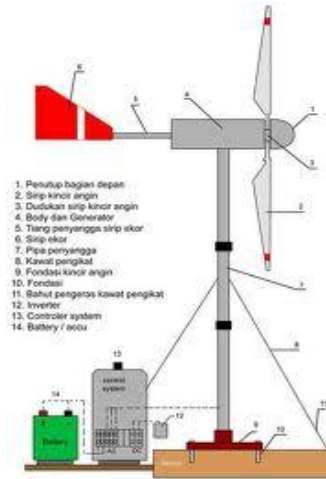
Teknologi Terpadu

# TEKNOLOGI CETAK

- Adalah cara untuk memproduksi atau menyampaikan bahan, seperti buku, dan bahan visual yang statis, terutama melalui proses pencetakan mekanis atau fotografis.
- Hanya mengandalkan indera penglihatan atau mata.

# Teknologi Cetak

- Representasi teks, gambar, dan fotografis.
- Sederhana, mudah, dan murah dalam pembuatan.



**Dasar Pembentukan**

Keputusan Presiden (Keppres) No. 10/1999 tentang Pembentukan Komisi Pemilihan Umum (KPU) dan Komisi Pemilihan Umum (KPU) sebagai lembaga penyelenggara pemilihan umum yang bebas, jujur, adil, dan demokratis.

**Maksud Pembentukan**

Menyusun dan melaksanakan pemilihan umum yang jujur, adil, dan demokratis.

**Kelembagaan**

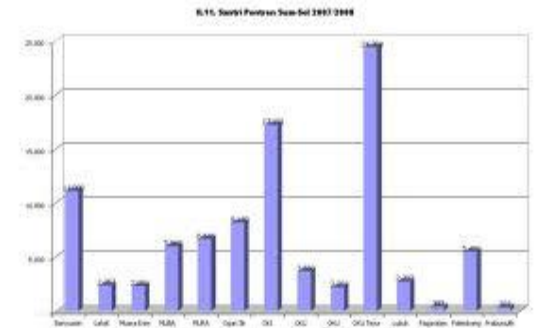
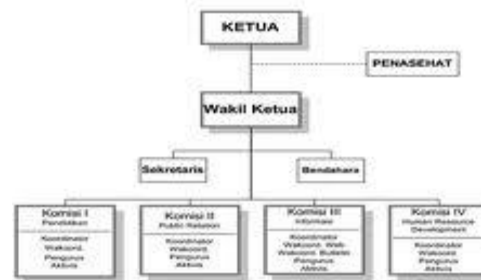
Kelembagaan KPU dan KPU terdiri dari Ketua, Wakil Ketua, Sekretaris, Bendahara, dan Komisi Pemilihan Umum (KPU).

**USNI** JAKARTA

UNIVERSITAS SATYA BUDAHA INDONESIA

PROGRAM STUDI SARJANA SISTEM  
\* INFO SEBARANG DETERMINASI \*  
\* ILMU KOMUNIKASI \*

TERAKREDITASI



# Karakteristik teknologi cetak/visual

- Teks dibaca secara linier/urut.
- Bisa memberikan komunikasi satu arah.
- berbentuk visual yang statis.
- Berpusat pada siswa/pebelajar.
- Informasi dapat diorganisasikan/ distrukturkan kembali oleh pemakai.



# TEKNOLOGI AUDIOVISUAL

- Merupakan cara memproduksi dan menyampaikan bahan dengan menggunakan peralatan mekanis dan elektronis untuk menyajikan pesan-pesan audio dan visual.
- mempunyai unsur suara dan unsur gambar.

# Teknologi audiovisual

- Menggunakan perangkat keras dalam proses pengajaran.
- Meliputi: proyeksi gambar hidup, pemutaran suara, dan penayangan visual yang berukuran besar.



# Karakteristik teknologi audiovisual

- Bersifat linier.
- Menampilkan visual yang dinamis.
- Cenderung merupakan bentuk representasi fisik dari gagasan.
- Sering berpusat pada guru, kurang memperhatikan interaktivitas belajar siswa.

# TEKNOLOGI BERBASIS KOMPUTER



- Merupakan cara-cara memproduksi dan menyampaikan bahan dengan menggunakan perangkat yang bersumber pada mikro prosesor.
- Menampilkan informasi melalui monitor.



# Karakteristik teknologi berbasis komputer

- Digunakan secara acak/tidak urut, dan linier.
- Dapat digunakan sesuai keinginan siswa maupun menurut rancangan pengembang.
- Gagasan biasanya diungkapkan dengan menggunakan kata, simbol, grafis.
- Belajar dapat berpusat pada siswa dengan tingkat interaktivitas tinggi.
- Disimpan dalam bentuk digital

# TEKNOLOGI TERPADU

- Merupakan cara untuk memproduksi dan menyampaikan bahan dengan memadukan beberapa jenis media yang dikendalikan komputer.

- Dapat terdiri dari komponen:
  - Komputer
  - Hard drive
  - Monitor
  - Pelengkap :
    - Alat pemutar video
    - Alat penayangan tambahan
    - Perangkat keras jaringan
    - Sistem audio
    - Disket
    - CD
    - dll



# Karakteristik:

- Dapat digunakan secara acak/tidak urut, dan linier.
- Dapat digunakan sesuai keinginan siswa, maupun pengembang.
- Adanya interaktivitas siswa yg tinggi.
- Memerlukan biaya tinggi dalam penyediaannya.