

BAHAN AJAR

Mata Kuliah : Kinesiologi

Kode Mata Kuliah : IOF 219

Materi : Tulang/ Rangka

A. Tulang

1. Tulang pada tubuh manusia merupakan benda yang hidup, padat dan keras, akan tetapi elastis. Tulang mempunyai pemeliharaan saraf, pemeliharaan darah, bahkan mempunyai system kelenjar getah bening. Oleh karena itu kita dapat merasakan sakit tulang, dan apabila patah dapat tumbuh kembali.
2. Tulang-tulang pada tubuh manusia membentuk suatu sistem yang disebut Sistem Rangka.
3. Tulang/rangka tubuh manusia berfungsi sebagai berikut:
4. Menegakkan tubuh
5. Menentukan bentuk tubuh
6. Melindungi alat-alat yang lebih penting dan halus
7. Merupakan tempat peletakan otot-otot
8. Sebagian alat gerak pasif (pengungkit)
9. Tempat membuat sel-sel darah merah (eritrosit)

B. Fungsi

1. Menegakkan tubuh
2. Menentukan bentuk tubuh
3. Melindungi alat –alat yang lebih halus
4. Merupakan tempat melekat otot
5. Sebagai alat penggerak pasif (sebagai pengungkit)
6. Tempat membuat sel-sel darah merah

C. Menurut bentuk dan macamnya, tulang dapat dibedakan menjadi:

1. Tulang panjang. Tulang panjang mempunyai tiga bagian yaitu
 - a. epiphisis proximalis (bagian yang lebih dekat tubuh)
 - b. Diaphisis (bagian tengah)
 - c. Epiphisis distalis (ujung yang lebih menjauh tubuh)

Misalnya tulang panjang : humerus, radius, ulna, femur, tibia dan fibula

2. Tulang pendek.

Misalnya tulang metacarpalia (tulang pergelangan tangan) dan metatarsalia (tulang pergelangan kaki)

3. Tulang pipih

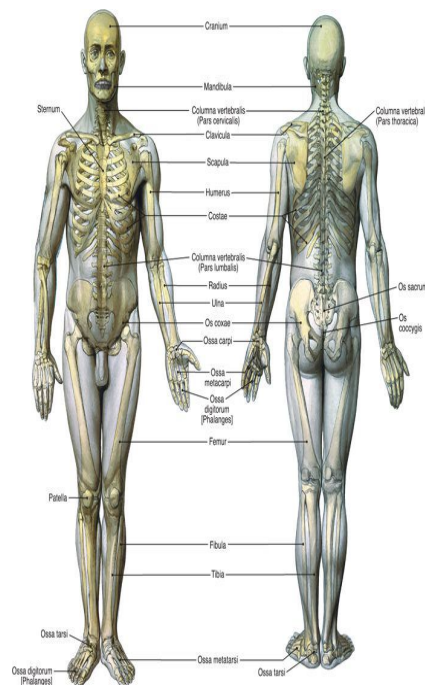
Misalnya tulang costae (iga)

4. Tulang tak beraturan

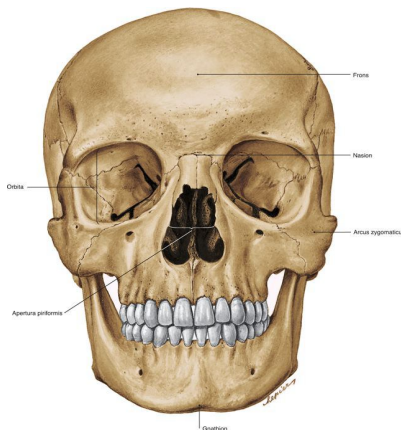
Misalnya tulang veterbrae

5. Tulang berongga hawa

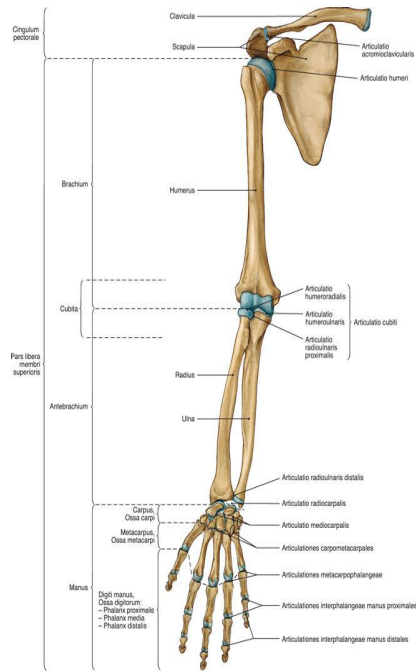
D. Nama-nama tulang



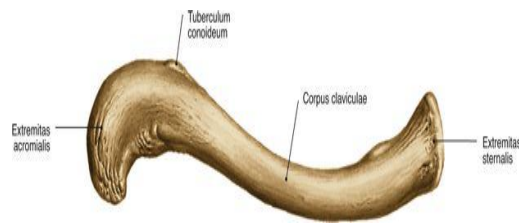
a. Cranium



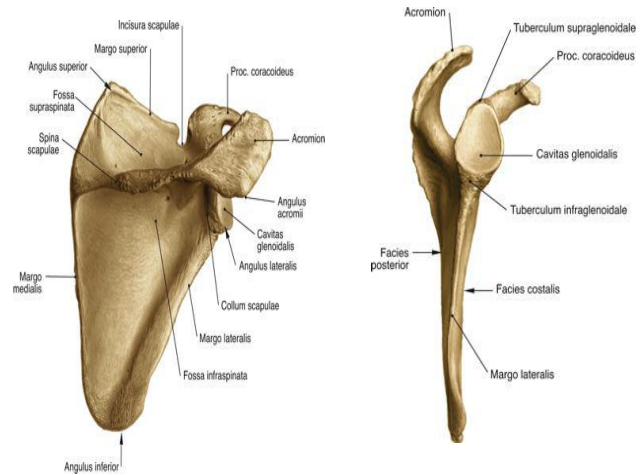
b. Extremitas atas



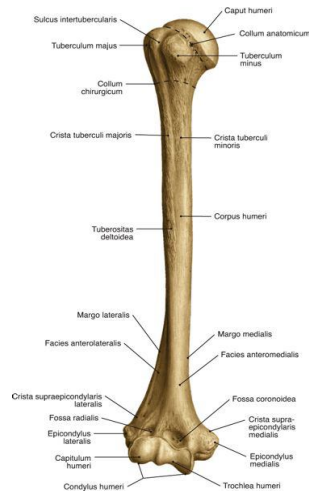
1) Clavicula



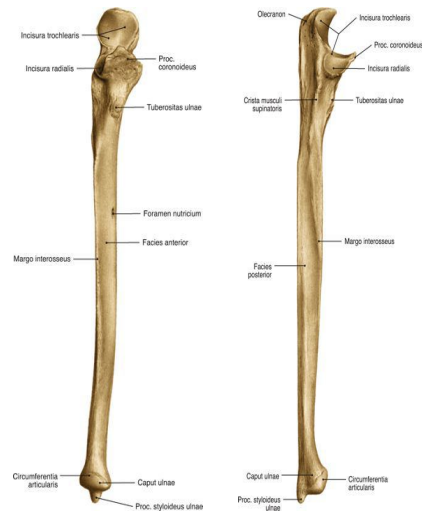
2) Scapula



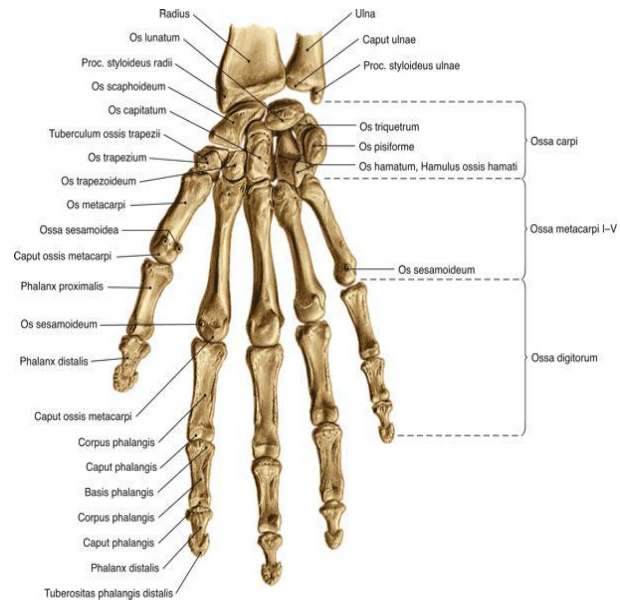
3) Humerus



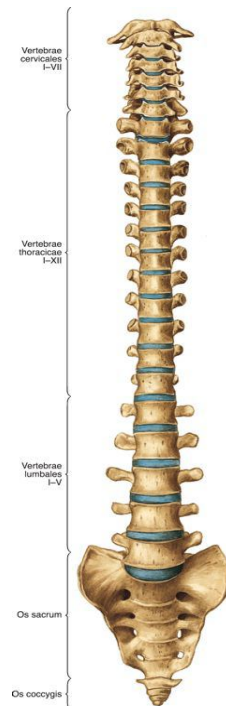
4) Radius dan ulna



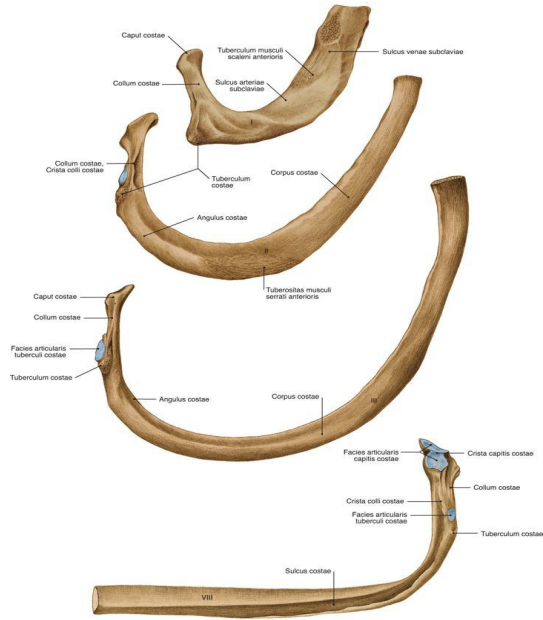
5) Carpal. Metacarpal dan phalanges



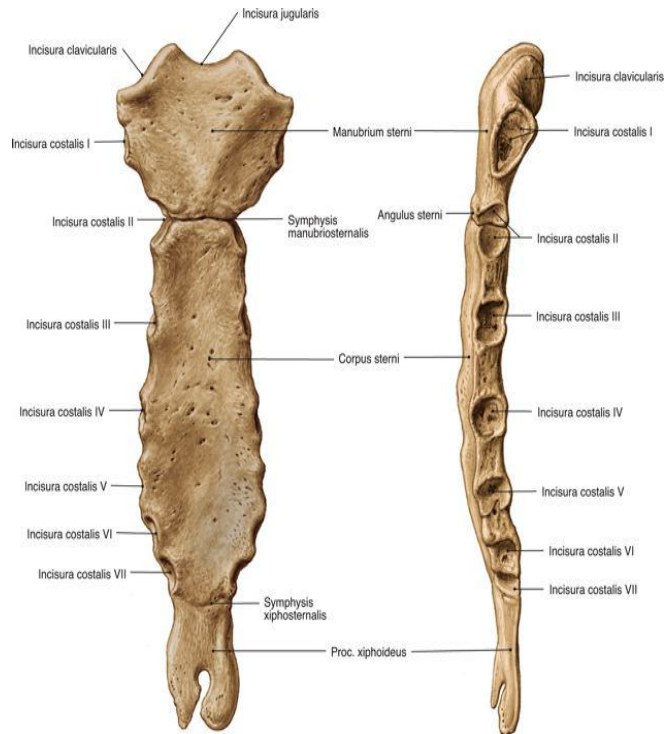
c. Columna vertebralis



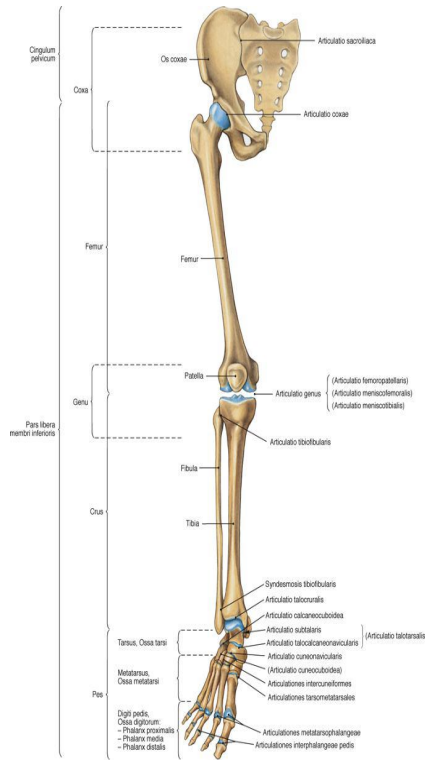
d. Costae



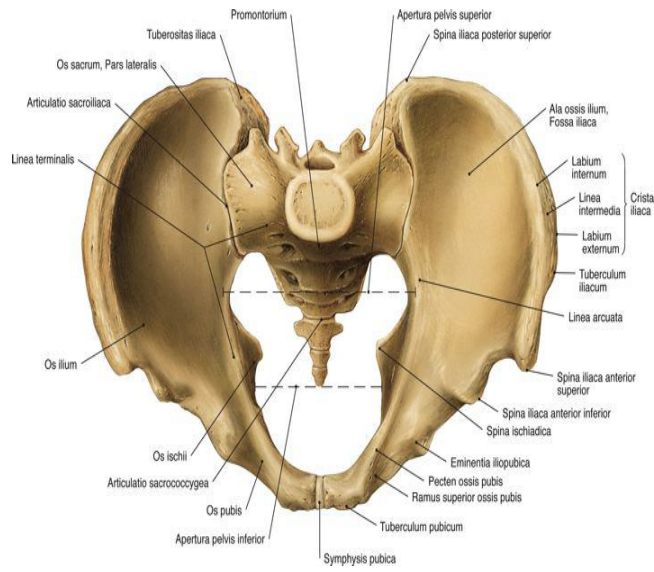
e. Sternum



f. Extremitas bawah

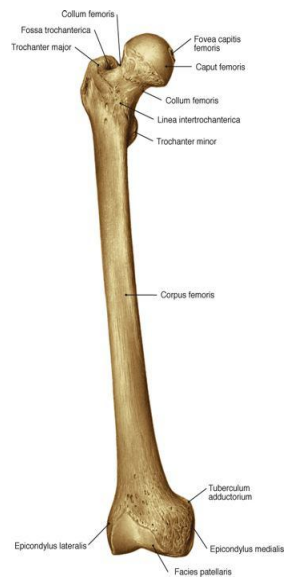


1) Coxae



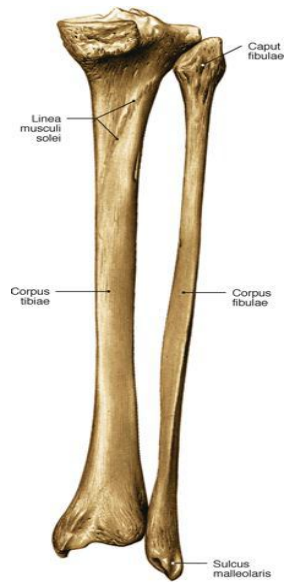
2)

Femur



3)

Tibia dan fibula



4) Tarsal, metatarsal, phalanges

- I. Hallux [Digitus primus]
- II. Digitus secundus
- III. Digitus tertius
- IV. Digitus quartus
- V. Digitus minimus [quintus]

