

Modul Pelatihan Media Pembelajaran

Quiz Maker



Disusun Oleh :
Ilmawan Mustaqim, S.Pd.T.,M.T.
Eko Prianto, M.Eng.

Dibiayai oleh Dana DIPA Universitas Negeri Yogyakarta
Tahun Anggaran 2015
Sesuai dengan Surat Perjanjian Pelaksanaan Program
Pengabdian kepada Masyarakat Fakultas Teknik Universitas Negeri Yogyakarta
Nomor : 652.f.12/UN34.15/PL/2015 tanggal 1 April 2015

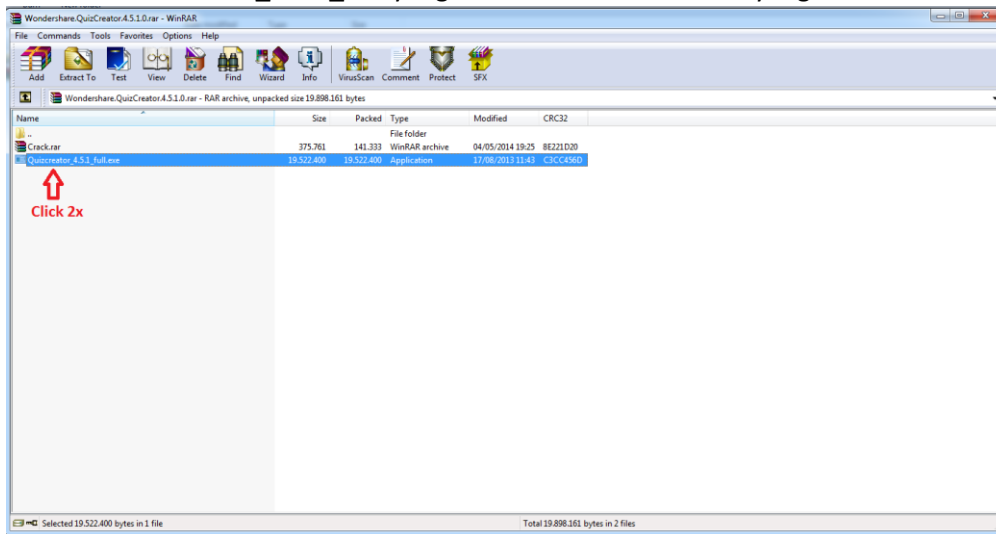


Fakultas Teknik
Universitas Negeri Yogyakarta
Tahun 2015

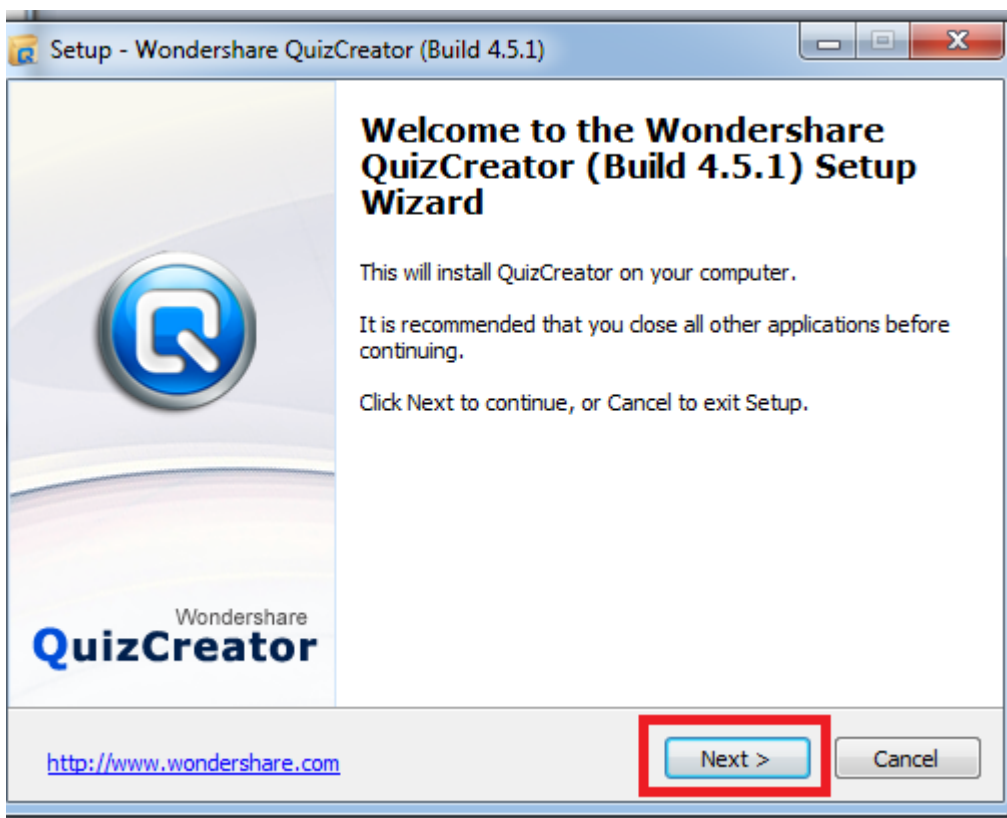
Modul Wondershare Quiz Maker

Instalasi

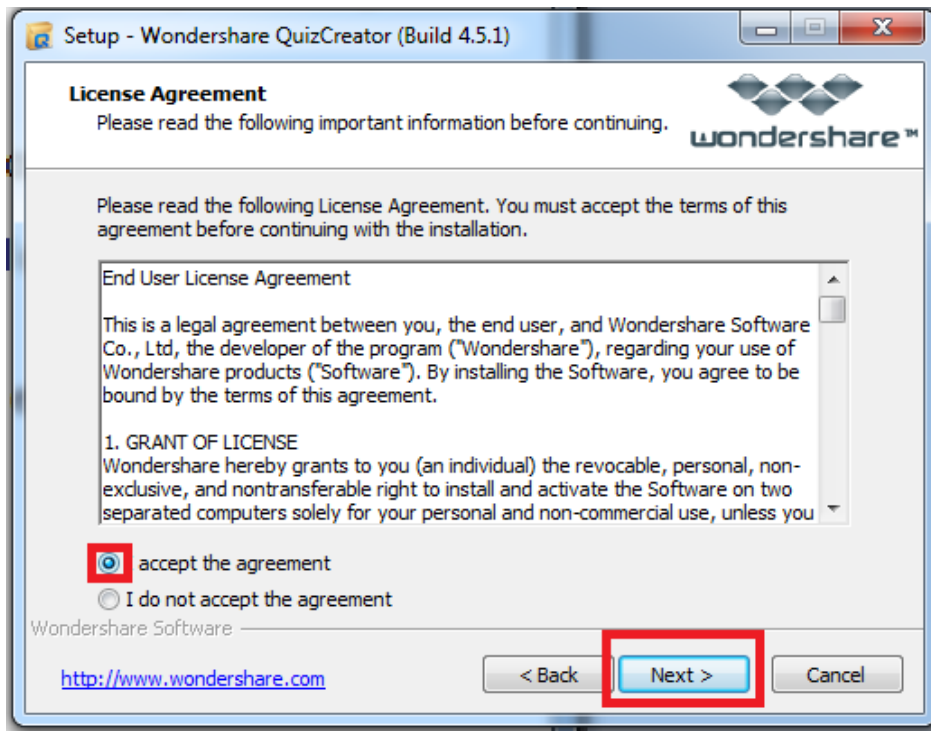
1. Buka file Quizcreator_4.5.1_exe yang berada dalam file winrar yang telah diberikan



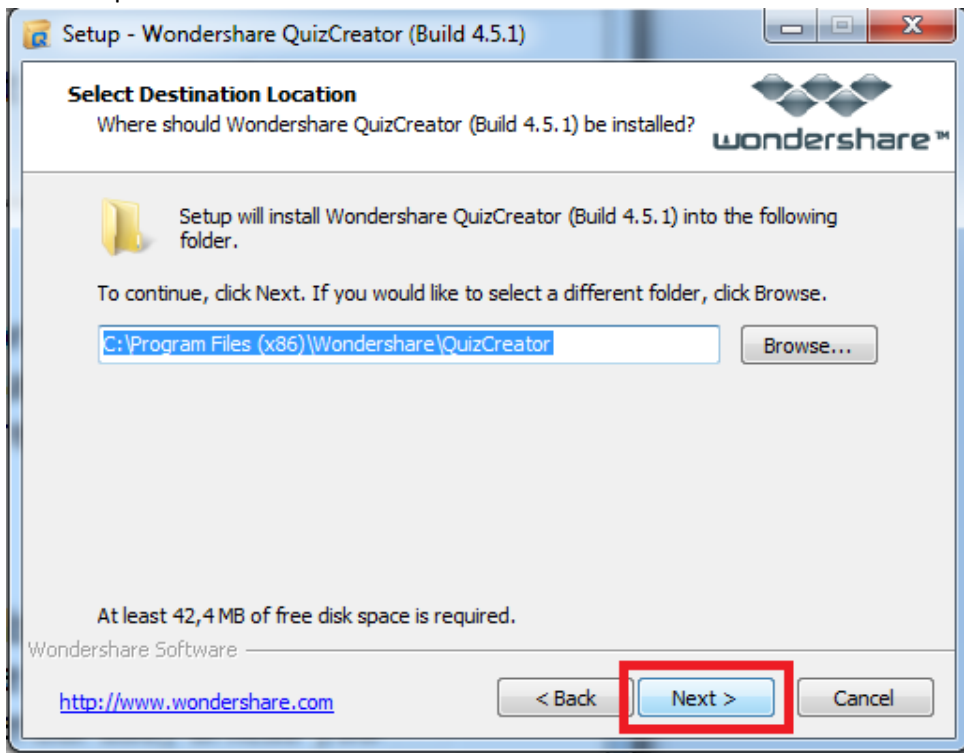
2. Tekan tombol Next



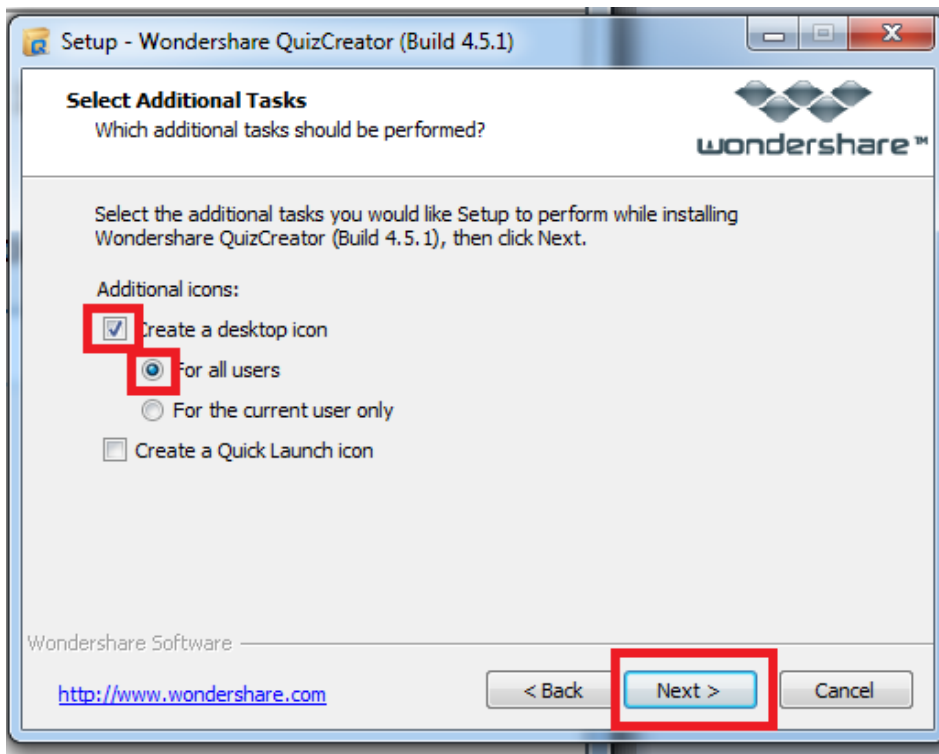
3. Berikan Checker pada accept lalu Next



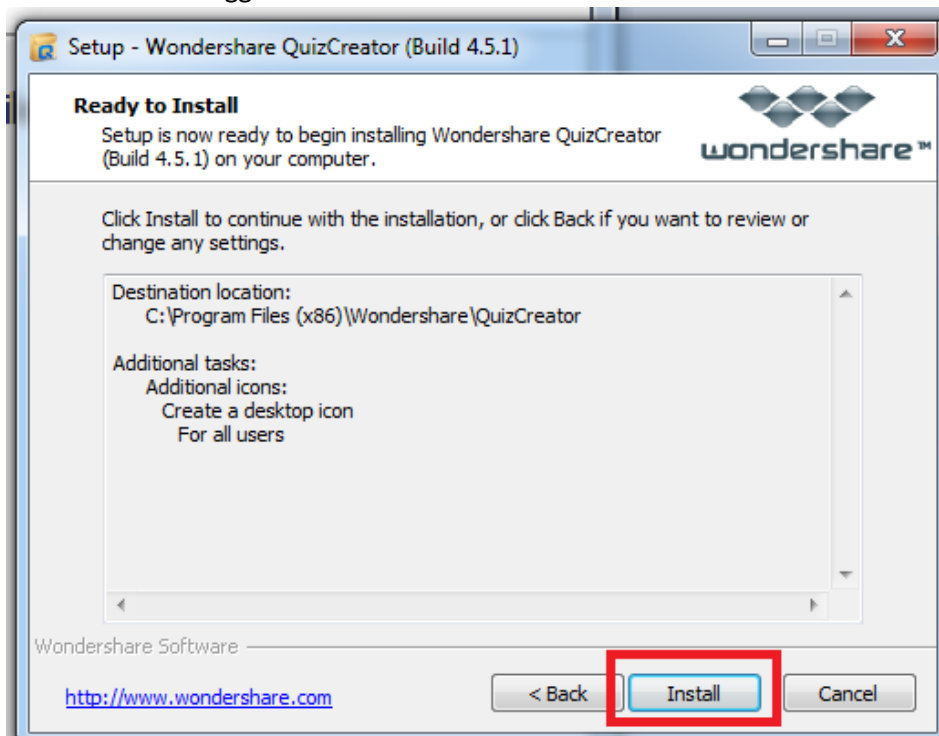
4. Klik next pada direktori



5. Sesuaikan Additional icon lalu next



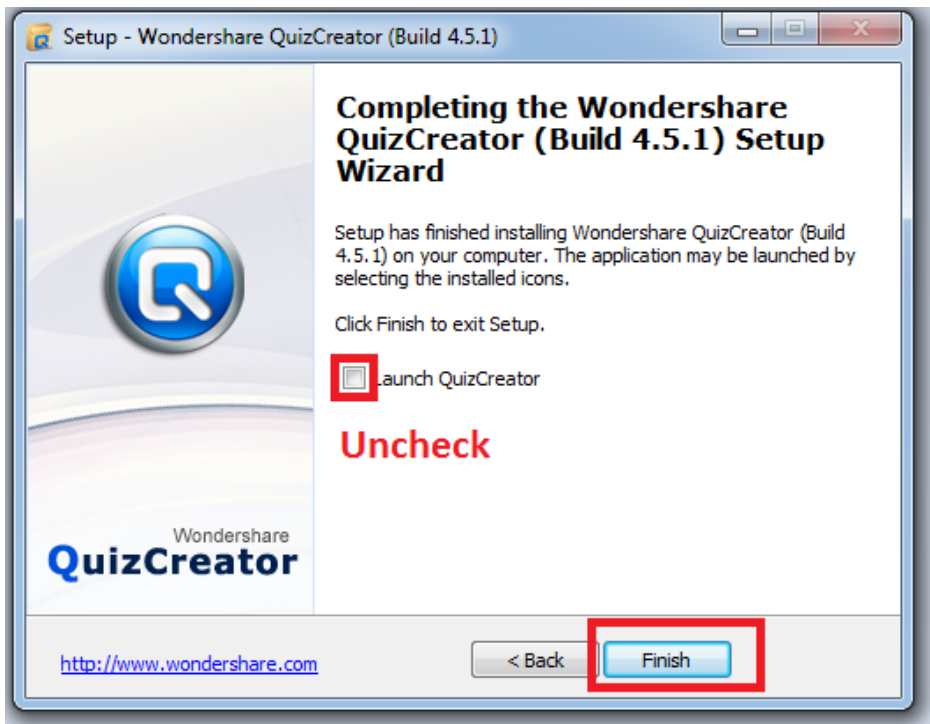
6. Klik install dan tunggu



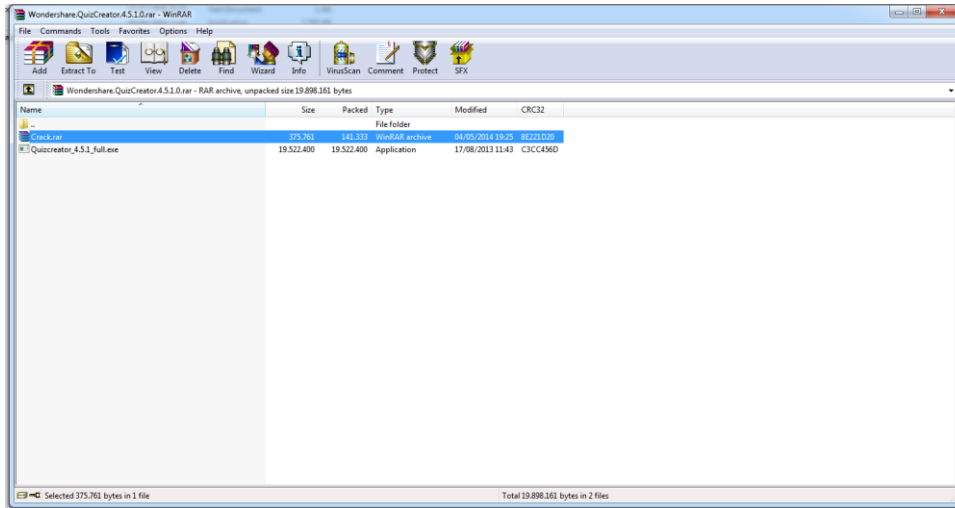
7. Klik next



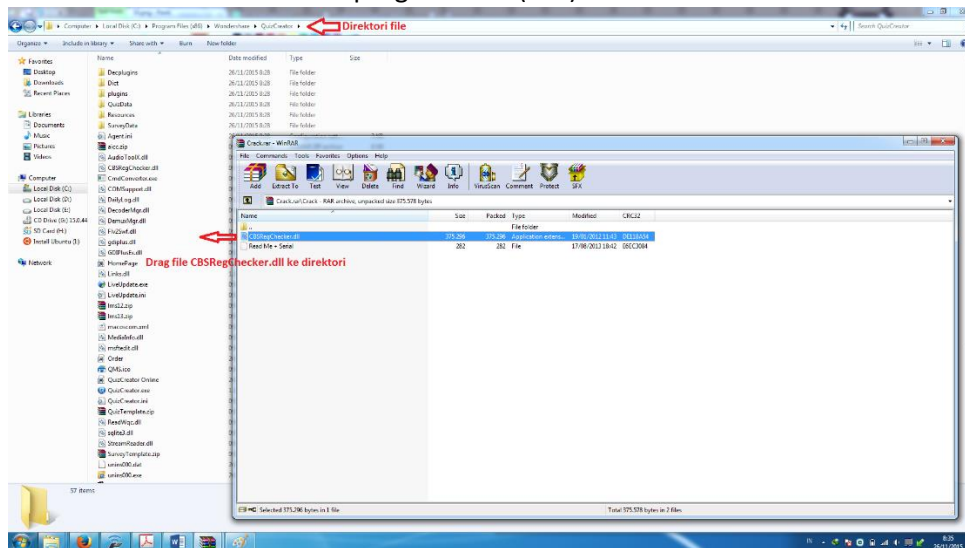
8. Uncheck Launch lalu klik Finish



9. Buka lagi file winrarnya lalu buka file crack



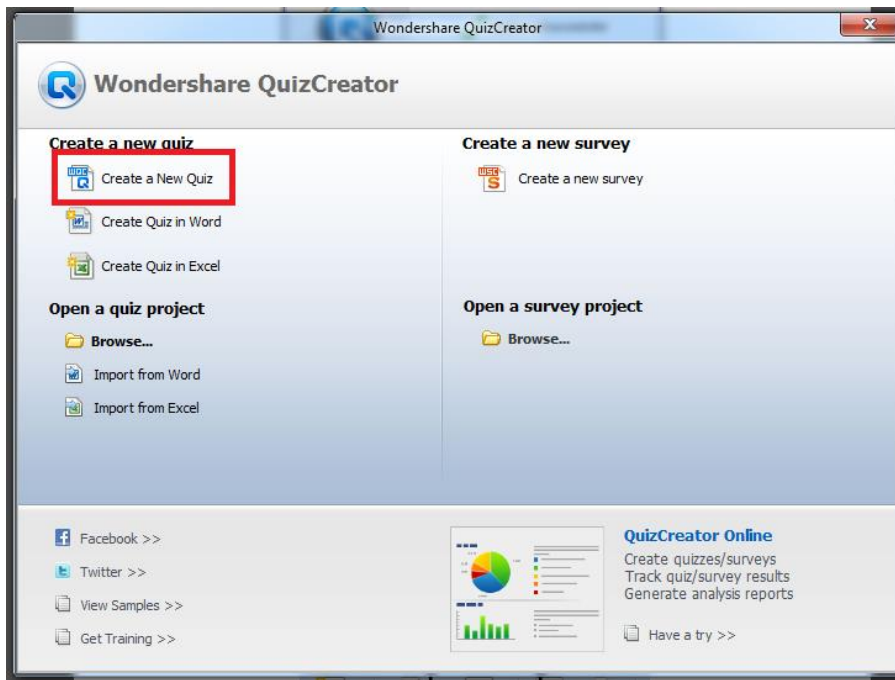
- Open Direktori file wondershare yang ada di local disk c dalam folder program files untuk windows 64 bit ada di folder program files (x86)



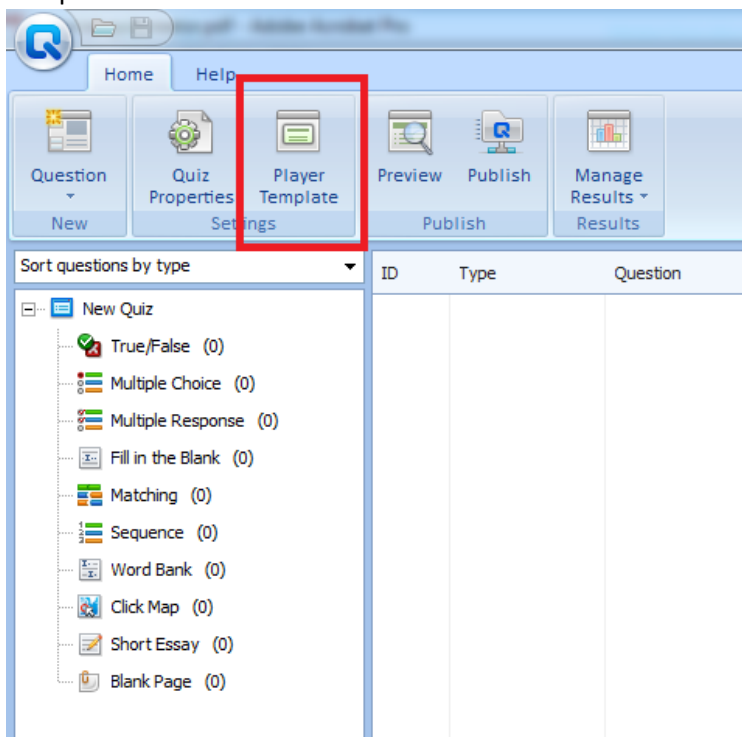
- Open file wondershare quiz maker lalu masukkan email bidjan@ziggo.nl dan masukkan registrasi key 06EAD41316F3A22522935636BA25B627

Pembuatan Quiz

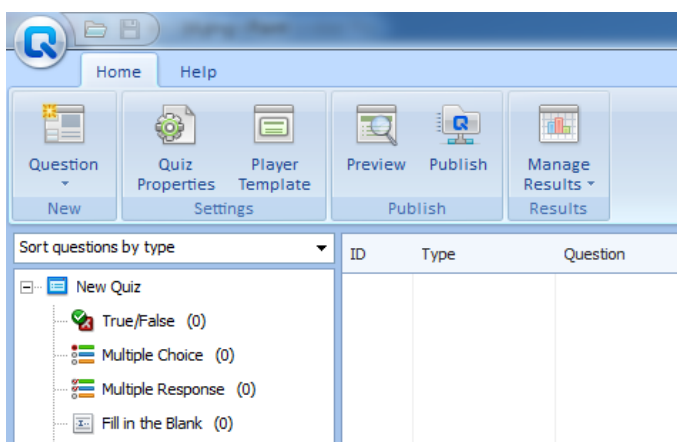
- Buka Quizcreator lalu pilih Create New Quiz



2. Template



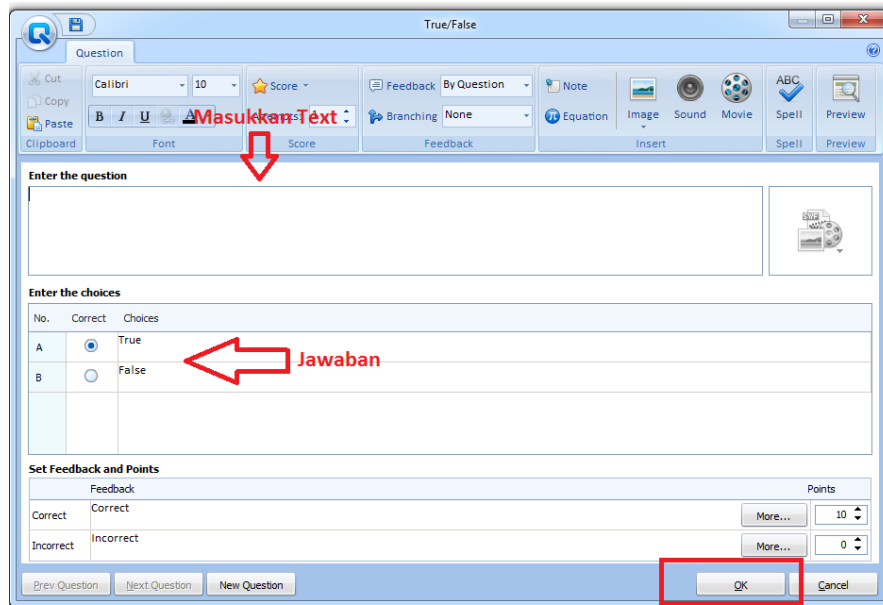
3. Keterangan



- Soal benar Salah
- Soal Pilihan ganda
- Pilihan ganda dengan banyak yang benar
- Uraian
- Menjodohkan
- Soal yang saling berkaitan
- Melengkapi kalimat
- Memilih gambar
- Essay Singkat
- Page Kosong

Membuat Soal Benar Salah

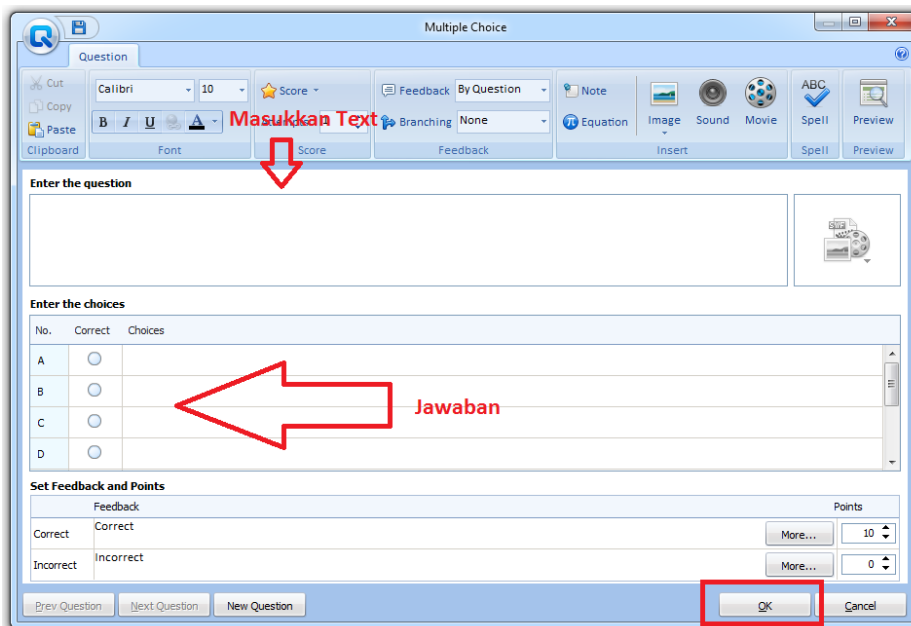
1. Double Klik True/False
2. Isi text lalu pilih jawaban yang benar dan ok



3. Ulangi langkah 2 untuk quiz berikutnya

Membuat Multiple Choice

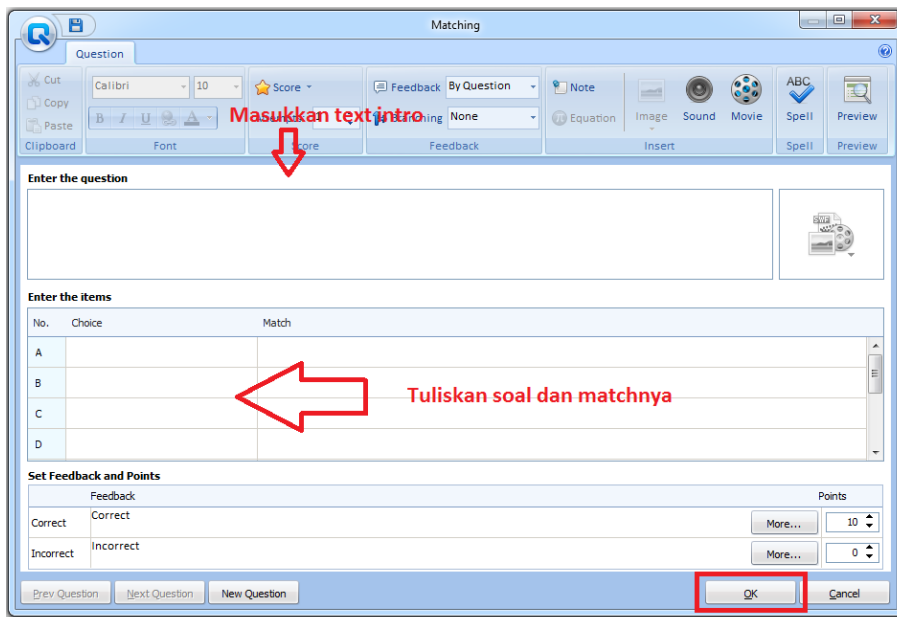
1. Double klik Multiple choice
2. Isi text lalu pilih jawaban yang benar dan ok



3. Ulangi langkah 2 untuk choice berikutnya

Matching

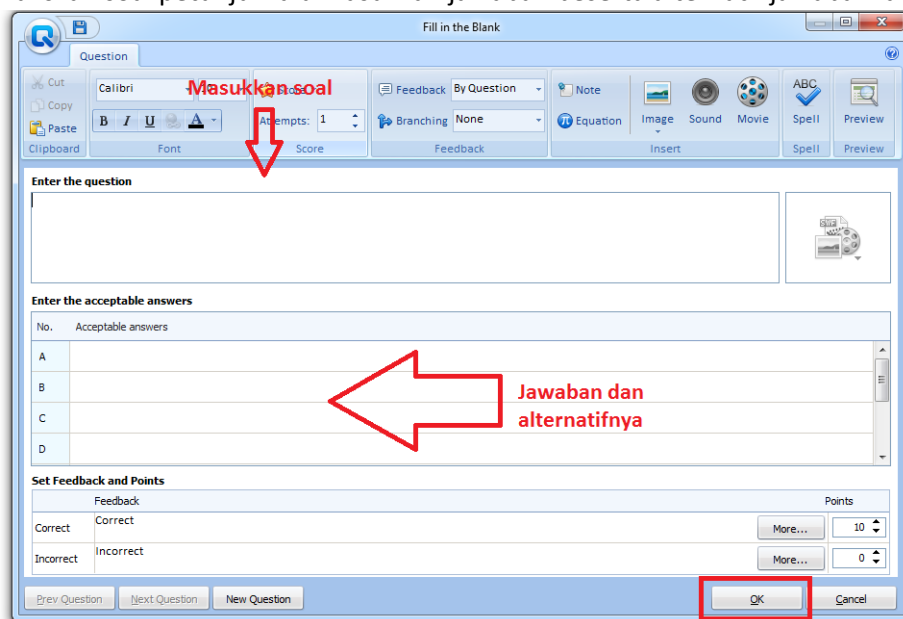
1. Double klik matching
2. Isi text lalu tuliskan soal sesuai jawaban yg benar komputer akan merandom tampilan saat eksekusi aplikasi



3. Ulangi langkah 2 untuk membuat soal lagi

Fill The Blank (mengisi titik-titik)

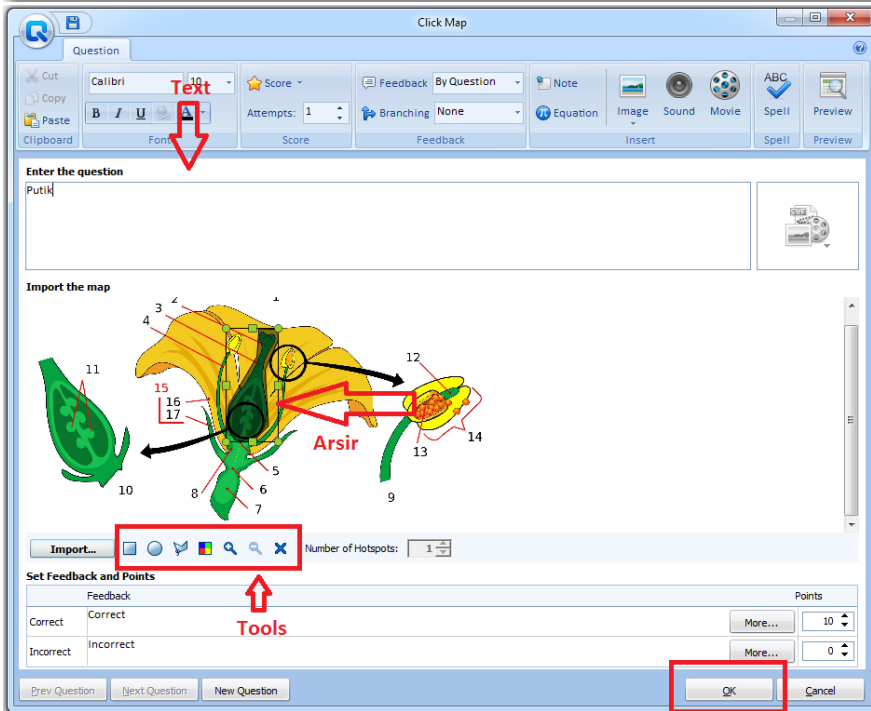
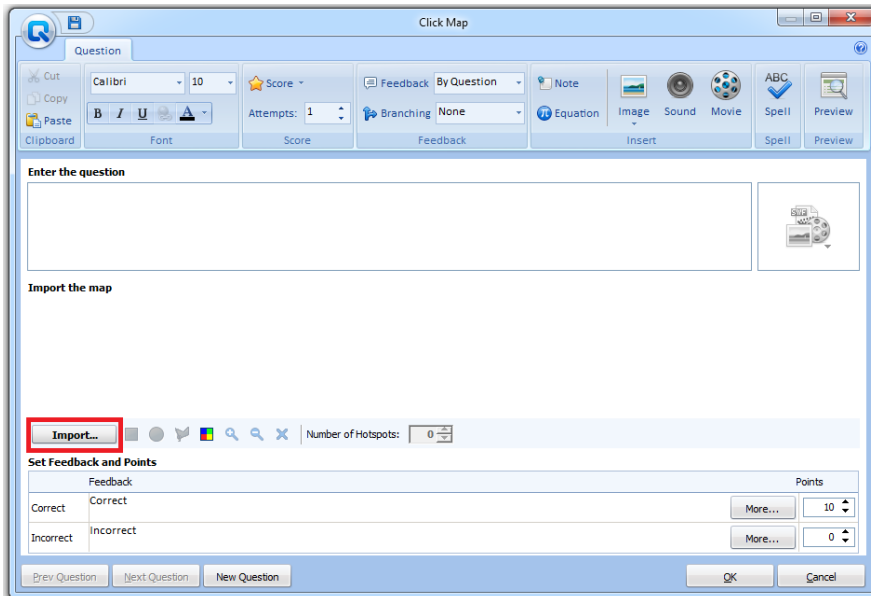
1. Double klik Fill The Blank
2. Tuliskan soal petunjuk lalu masukkan jawaban beserta alternatif jawaban lalu ok



3. Ulangi langkah untuk membuat soal selanjutnya

Membuat soal Klik Map (Memilih Gambar)

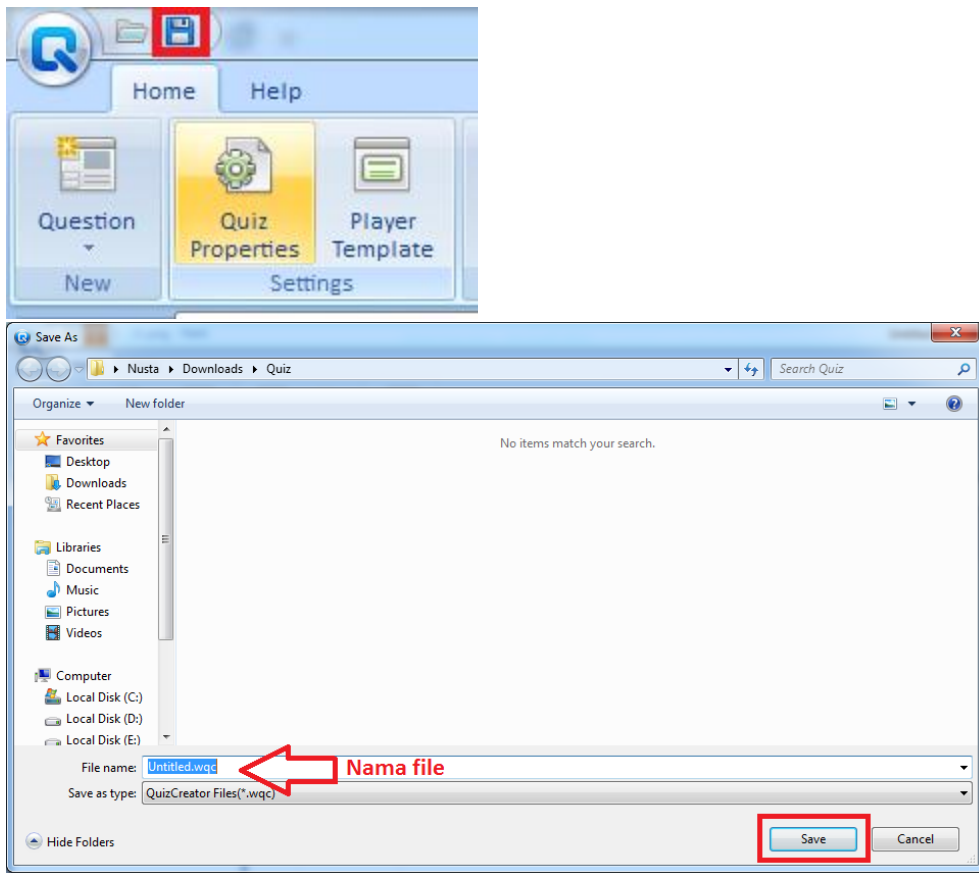
1. Double klik Click Map
2. Masukkan Gambar dengan Klik Import, atur zoom dengan + dan - lalu blok gambar yang benar (arsir)



3. Ulangi langkah untuk mengulangi

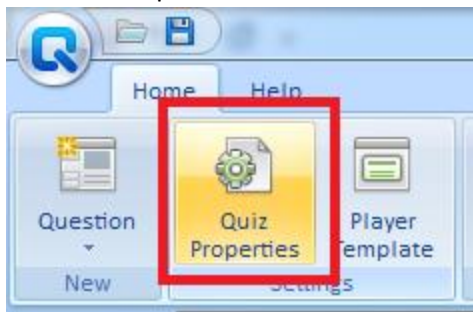
Menyimpan Projek

1. Klik gambar save lalu pilih drive dan save

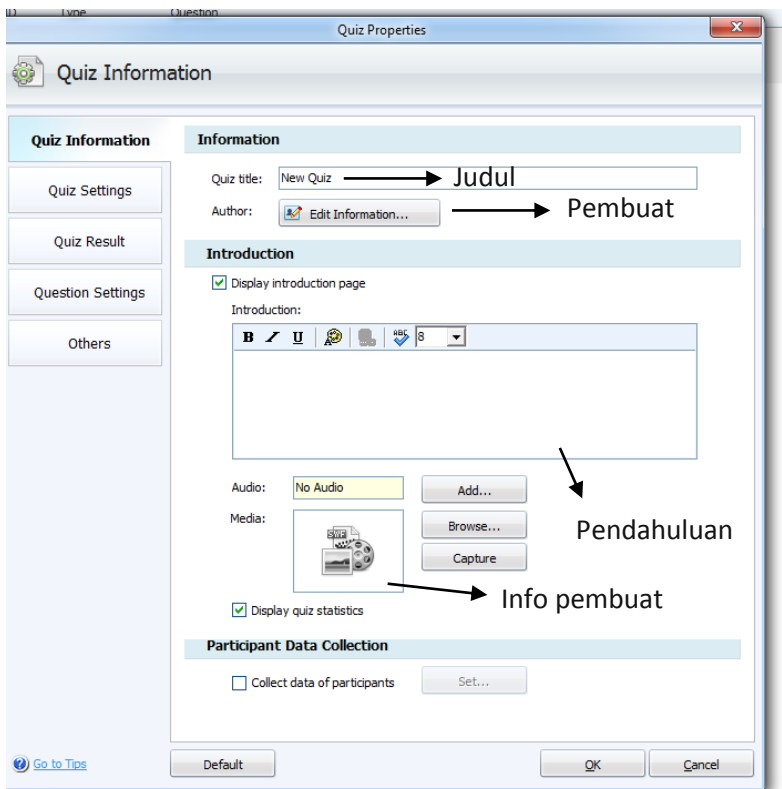


Atur Properties file

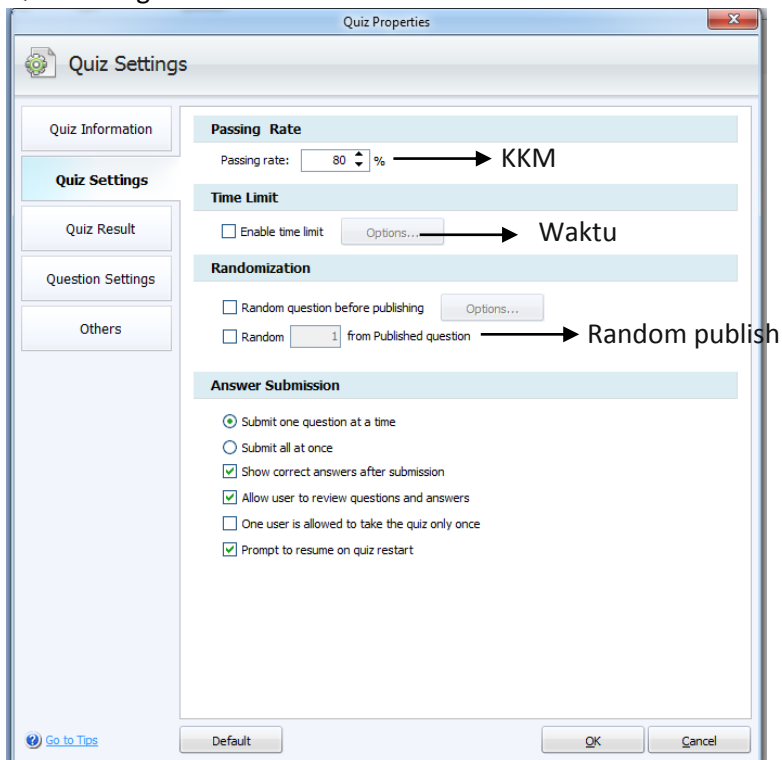
1. Klik Quiz Properties



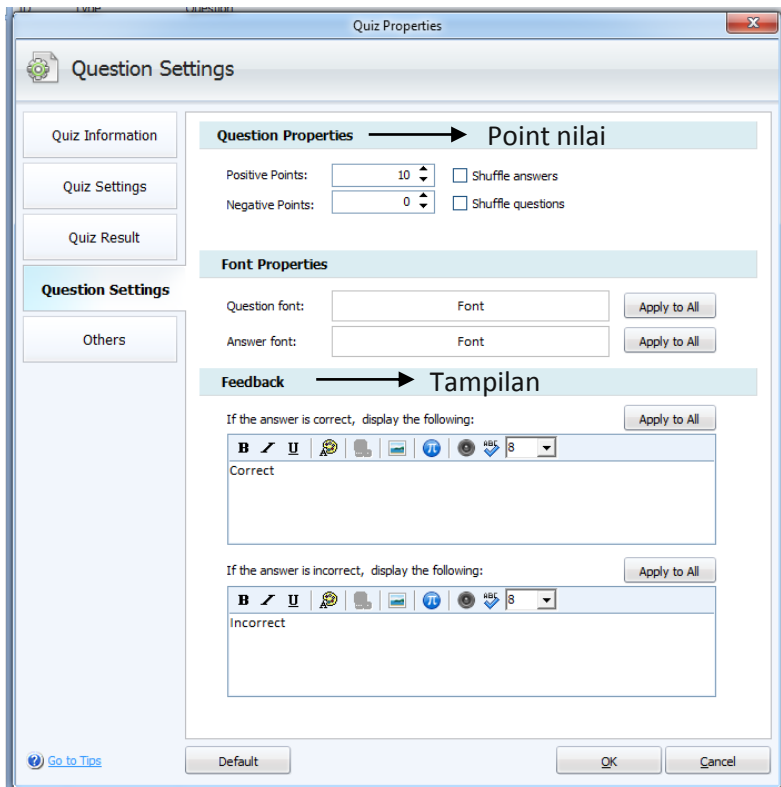
2. Quiz Information



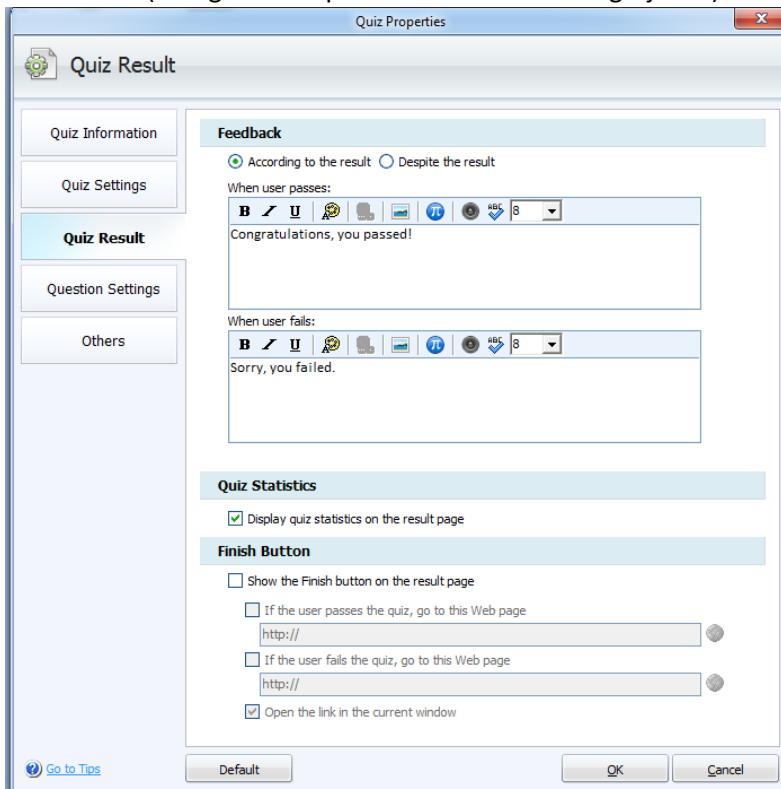
3. Quiz Setting



4. Question Setting

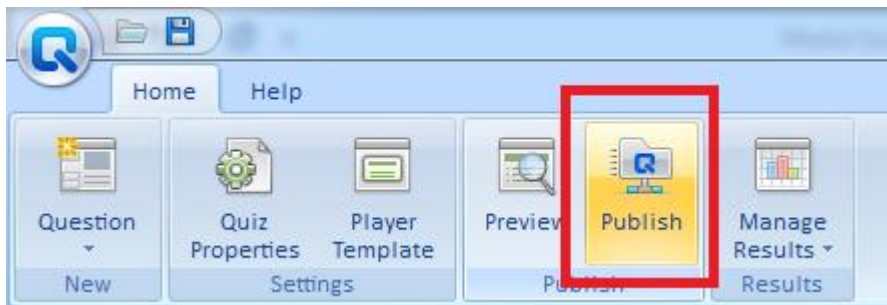


5. Quiz Result (mengatur tampilan ketika selesai mengerjakan)

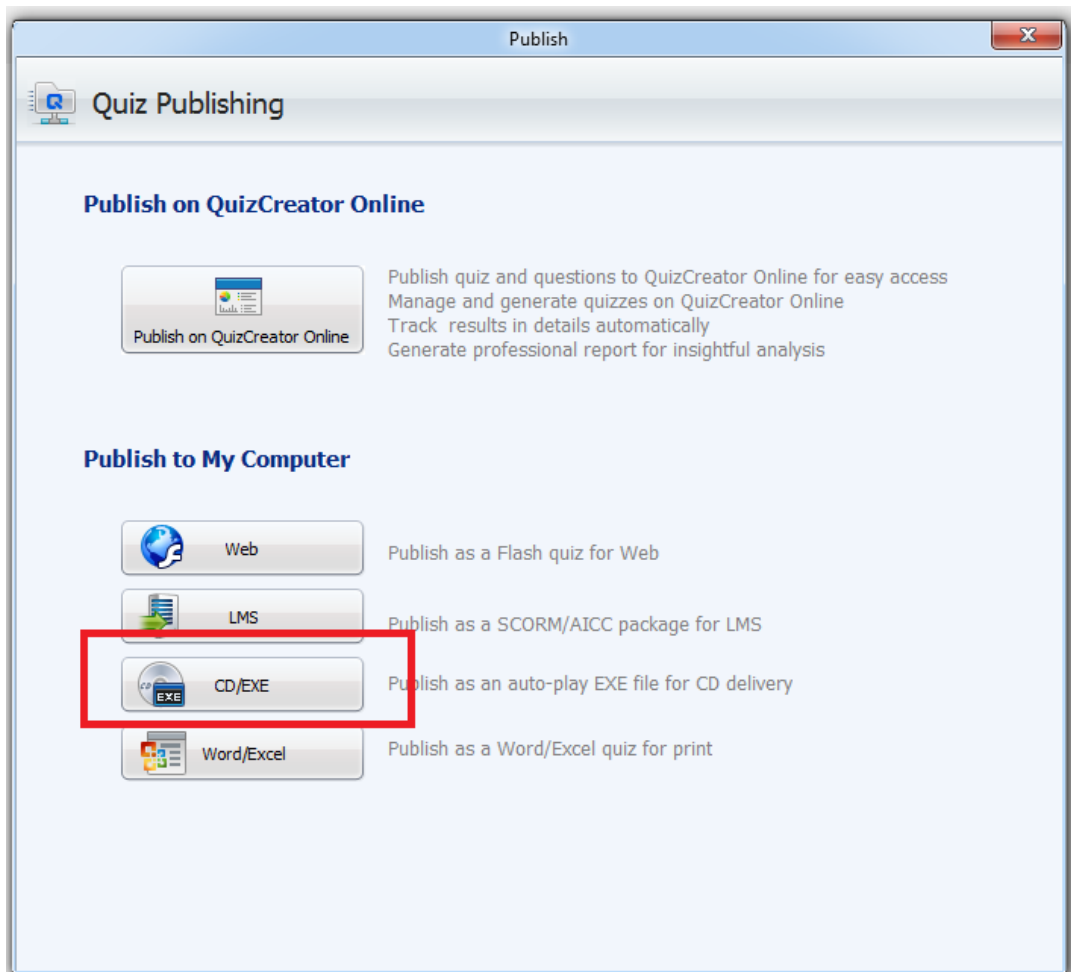


Publish

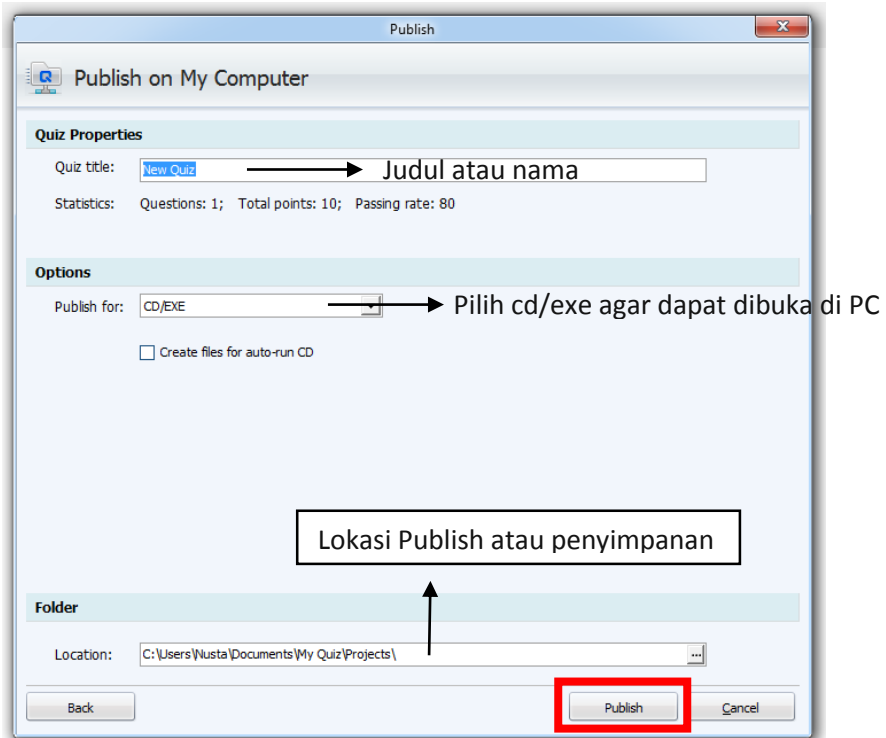
1. Klik Publish



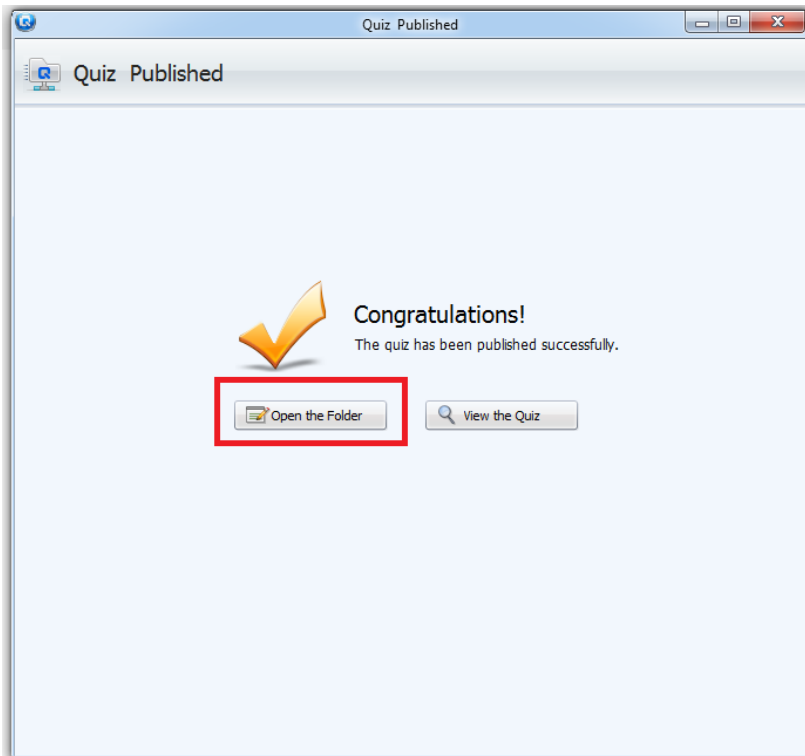
2. Klik CD/Exe



3. Atur keluaran lalu klik Publish



4. Done



5. Selamat Mencoba