

SILABUS

I. Identitas Mata Kuliah

1. Mata Kuliah : Sastra Mutakhir
2. Kode Mata Kuliah/SKS : INA215 / 2 sks
3. Semester : IV
4. Jurusan/Program Studi : PBSI / PBSI dan BSI
5. Sifat Mata Kuliah : T2, P-, L-

II. Deskripsi Mata Kuliah

Mata kuliah ini bertujuan memberikan kompetensi kepada mahasiswa untuk memahami, menjelaskan, dan menilai perkembangan sastra Indonesia mutakhir. Bahan pembelajaran meliputi: sejarah perkembangan sastra Indonesia dalam dua dekade terakhir, masalah angkatan sastra Indonesia mutakhir (80-an dan 2000), karakteristik dan kecenderungan perkembangan sastra Indonesia yang meliputi berbagai genre.

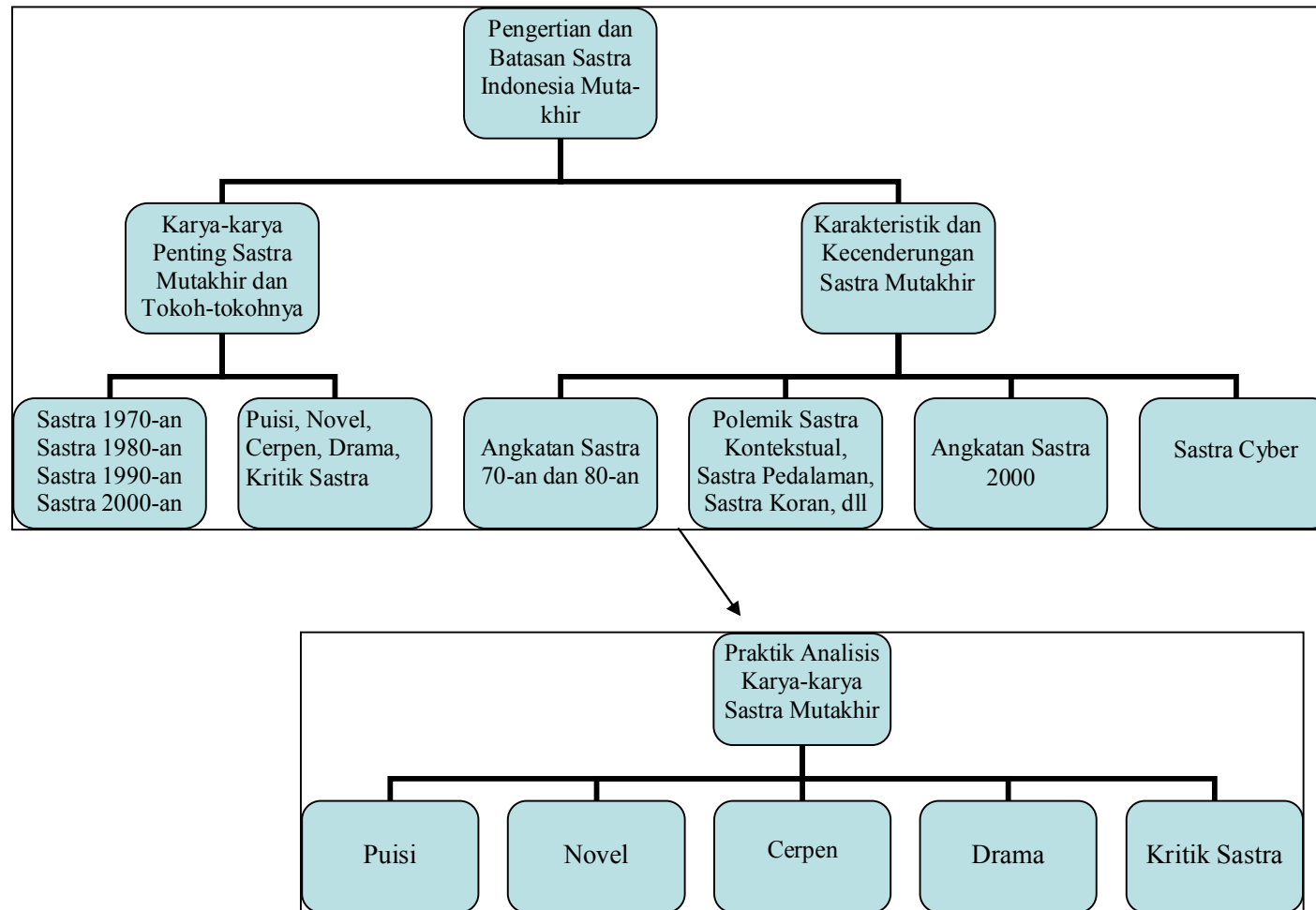
III. Standar Kompetensi, Kompetensi Dasar, Materi Pokok, dan Uraian Materi Kuliah

No.	Standar Kompetensi	Kompetensi Dasar	Materi Pokok	Uraian Materi	Evaluasi		Alokasi Waktu
					Metode	Bentuk	
1.	Memahami konsep dasar tentang Sastra Mutakhir	Menyatakan pengertian dan batasan Sastra Indonesia Mutakhir	Pengertian dan Batasan Sastra Indonesia Mutakhir	Pengertian Sastra Indonesia Mutakhir Batasan Sastra Indonesia Mutakhir, baik dari segi periode, bahasa, dan wilayah geografis yang membedakannya dengan Sastra Indonesia modern maupun Sastra Daerah/Dunia	Tes tulis	Esai dan atau objektif	100 mnt
2.	Memahami karya-karya penting dan para tokoh Sastra Indonesia Mutakhir	Menemukan dan menjelaskan karya-karya penting dan para tokoh Sastra Indonesia Mutakhir	Karya-karya Penting dalam Sastra Indonesia Mutakhir dan Tokoh-tokohnya	- Karya-karya Penting 1970-an dan tokoh-tokohnya. - Karya-karya Penting 1980-an dan tokoh-tokohnya. - Karya-karya Penting 1990-an dan tokoh-tokohnya. - Karya-karya Penting 2000-an dan tokoh-tokohnya.	Tes tulis	Esai dan atau objektif	100 mnt

3.	Memahami karakteristik masing-masing genre sastra Indonesia mutakhir	Menemukan dan menjelaskan karakteristik dan kecenderungan: puisi, prosa, drama, dan kritik sastra Indonesia mutakhir	Karakteristik dan Kecenderungan Puisi, Prosa, Drama, dan Kritik Sastra Mutakhir	Karakteristik dan kecenderungan: - Puisi (1970-an – 2000-an) - Novel (1970-an – 2000-an) - Cerpen (1970-an – 2000-an) - Drama (1970-an – 2000-an) - Kritik Sastra (mulai 1970-an – 2000-an) Ciri-ciri estetik dan ekstra-estetik masing-masing genre	Tes tulis Proyek	Esai dan atau objektif Tugas analisis kelompok	200 mnt
4.	Memahami Angkatan 70-an dan 80-an	Membedakan dan menjelaskan Angkatan 70-an dan 80-an dengan Angkatan sebelum maupun sesudahnya	Angkatan Sastra 70-an dan 80-an	- Angkatan 70-an versi Abdul Hadi W.M. - Angkatan 80-an versi Korrie Layun Rampan - Pro dan Kontra Seputar Angkatan 70-an dan 80-an	Tes tulis	Esai dan atau objektif	200 mnt
5.	Memahami Peristiwa Sastra Mutakhir tentang Polemik Sastra Kontekstual, Sastra Pedalaman, Sastra Koran, Sastra Sayembara, dan Hadiah Sastra	Menemukan hakikat dan permasalahan Polemik Sastra Kontekstual, Sastra Pedalaman, Sastra Koran, Sastra Sayembara, dan Hadiah Sastra	Polemik Sastra Kontekstual, Sastra Pedalaman, Sastra Koran, Sastra Sayembara, dan Hadiah Sastra	- Polemik Sastra Kontekstual - Polemik Sastra Pedalaman - Polemik Sastra Koran - Sastra Sayembara - Hadiah Sastra	Tes tulis	Esai dan atau objektif	200 mnt
6.	Memahami Angkatan 2000	Membedakan dan menjelaskan Angkatan 2000 dengan Angkatan sebelum maupun sesudahnya, pelopor—pengarang—dan karya-karyanya	Angkatan Sastra 2000	- Angkatan 2000 versi Korrie Layun Rampan - Pelopor, Pengarang dan Karya-karya Angkatan 2000 dalam bidang: Puisi, Novel, Cerpen, Drama, dan Kritik Sastra - Pembaruan Angkatan 2000 Dibandingkan dgn Angkatan Sebelumnya - Pro dan Kontra Seputar Angkatan 2000	Tes tulis Proyek	Esai dan atau objektif Tugas kliping kelompok	300 mnt
7.	Memahami fenomena Sastra Cyber	Menemukan hakikat, membedakan dan menjelaskan fenomena Sastra Cyber di Indonesia	Sastra Cyber	- Pengertian, Batasan, Kedudukan, dan Peran Sastra Cyber - Pro dan Kontra ttg Sastra Cyber - Perbedaan Sastra Syber dengan Sastra Penerbit	Proyek	Tugas kliping kelompok	100 mnt
8.	Menganalisis dan menulis makalah tentang karya-karya Sastra Indonesia Mutakhir	Menganalisis, menulis, dan mendiskusikan karya-karya sastra Indonesia Mutakhir	Praktik Analisis Karya-karya Sastra Mutakhir	Analisis Salah Satu Karya Sastra Indonesia Mutakhir Genre: - Puisi - Novel	Presentasi Proyek	Presentasi makalah kelompok Tugas	300 mnt

				- Cerpen - Drama - Kritik Sastra		individu menganalisis KS Mutakhir	
						Jumlah	15 x 100'

IV. Skema Hubungan Materi Pokok Perkuliahan



V. Sumber Bahan/Referensi

A. Wajib

- Allen, Pamela. 2004. *Membaca, dan Membaca Lagi; [Re]interpretasi Fiksi Indonesia 1980-1995*. Magelang: Indonesiatera.
- Eneste, Pamusuk. 2001. *Bibliografi Sastra Indonesia*. Magelang: Indonesiatera.
- Faruk. 2001. *Beyond Imagination, Sastra Mutakhir dan Ideologi*. Yogyakarta: Gama Media.
- Heryanto, Ariel. 1985. *Perdebatan Sastra Kontekstual*. Jakarta: Rajawali.
- Kratz, E. Ulrich. 2000. *Sumber Terpilih Sejarah Sastra Indonesia Abad XX*. Jakarta: Kepustakaan Populer Gramedia.
- Rampan, Korrie Layun. 2000. *Angkatan 2000 dalam Sastra Indonesia*. Jakarta: Grasindo.
- _____. 1983. *Puisi Indonesia Kini: Sebuah Perkenalan*. Yogyakarta: Nur Cahaya.
- _____. 1982. *Cerita Pendek Indonesia Mutakhir: Antologi Esai dan Kritik*. Jakarta: Gramedia.
- Rosidi, Ajip. 1995. *Sastra dan Budaya: Kedaerahan dalam Keindonesiaan*. Jakarta: Pustaka Jaya.
- Trisman, B. 2003. *Antologi Esai Sastra Bandingan dalam Sastra Indonesia Modern*. Jakarta: Yayasan Obor Indonesia.

B. Anjuran

1. Antologi-antologi puisi terbitan 1970-an hingga kini.
2. Antologi-antologi cerpen terbitan 1970-an hingga kini.
3. Novel-novel terbitan 1970-an hingga kini.
4. Naskah-naskah drama terbitan 1970-an hingga kini.
5. Buku-buku kritik sastra terbitan 1970-an hingga kini.

