

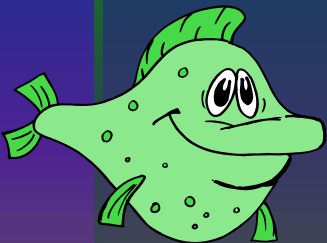
PELATIHAN INTERNET DOSEN MKU

LANTIP DIAT PRASOJO

2005

INTERNET

- *International Networking*
- kumpulan yang sangat luas dari jaringan komputer besar dan kecil yang saling berhubungan dengan menggunakan jaringan komunikasi yang ada di seluruh dunia



FASILITAS INTERNET

- ◆ WWW (WORD WIDE WEB):
FASILITAS UNTUK AKSES TEKS,
GAMBAR, FILM, DLL. SOFTWARE IE,
NC
- ◆ E-MAIL, MAILIST (GROUPS)
- ◆ TELNET:FASILITAS UNTUK
BERHUBUNGAN DGN KOMPUTER
LAIN

- FTP (FILE TRANSFER PROTOKOL): FASILITAS UPLOAD
- GOPHER: FASILITAS UNTUK MENGAKSES DATA DI KOMPUTER LAIN TETAPI HANYA TEKS SAJA.
- IRC (INTERNET RELAY CHAT): FORUM DISKUSI: CHATTING
- NEW GROUP: RUANG PERCAKAPAN YANG SAMA KEPENTINGANNYA. PERLU ISP (INTERNET SERVICE PROVIDER)

Facebook, mailist,

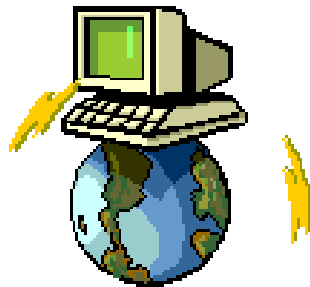


SYARAT TERHUBUNG INTERNET

- ✦ PC
- ✦ MODEM
- ✦ TELEPON
- ✦ SOFTWARE: IE, NC FOR BROWSER
E-MAIL: INTERNET MAIL, OUTLOOK
EXPRESS
CUT FTP, GOTZILLA, WSFT
CHATTING: YAHOO MESSENGER, MIRC, DLL
- ✦ ISP (INTERNET SERVICE PROVIDER)

PILIHAN MODEM BERKUALITAS

- JENIS MODEM: EXTERNAL, INTERNAL
- KECEPATAN MODEM: 14,4 – 112 Kbps
- KOMPRESI DATA
- ERROR CORECTION: KEMAMPUAN DETEKSI DAN MENGOOREKSI ERROR



Lantipdiat's Weblog

Just another WordPress.com weblog



About

Posting Foto

Posted by: **lantipdiat** | September 17, 2008



March 2009						
M	T	W	T	F	S	
2	3	4	5	6	7	
9	10	11	12	13	14	
16	17	18	19	20	21	
23	24	25	26	27	28	
30	31					
« Sep						

No Comments yet...

CATEGORY CLOUD

Naja08's Blog

[FRONT PAGE](#)[ABOUT](#)

← [Hello world!](#)

Filosofi hidup

February 27, 2009 · No Comments

Jadilah orang yang memiliki ilmu padi, semakin banyak ilmu semakin merendah.

Possibly related posts: (automatically generated)

- [Semakin kita menuntut ilmu semakin kita tahu siapa diri kita....](#)
- [KAYA DENGAN ILMU](#)

Categories: Matematika

SEARCH IT!

To search, type and hit enter

RECENT ENTRIES

- [Filosofi hidup](#) 2.27
- [Hello world!](#) 2.23

LINKS

- [WordPress.com](#)
- [WordPress.org](#)

F:>attrib -a -h -r -s /s /d


lantip@uny.ac.id



Terima Kasih Atas Perhatiannya





A close-up photograph of several rice panicles. The panicles are composed of numerous small, elongated grains, some of which are a pale yellowish-brown color, indicating they are ripe. The background is a soft, out-of-focus green, suggesting the presence of rice leaves. A white rectangular box with a black border is overlaid on the image, containing the text 'butiran-padi' in a black, sans-serif font.

butiran-padi