

LEMBAR KERJA

Topik: Uji Validitas dan Reliabilitas

✎ Tujuan:

- ✎ Untuk menguji tingkat validitas dan reliabilitas seperangkat instrumen, kuesioner atau angket

✎ Contoh Masalah:

- ✎ Apakah butir-butir yang dikembangkan dalam mengukur minat belajar valid?
- ✎ Apakah butir-butir yang dikembangkan dalam mengukur minat belajar reliabel?

✎ Kasus:

- ✎ Berikut ini disajikan data tentang butir motivasi belajar:

No	b1	b2	b3	b4	b5	b6	b7	b8	b9	b10	b11	b12
1	4	4	3	4	3	4	4	4	4	4	4	4
2	3	3	3	4	3	3	4	4	3	3	3	3
3	4	4	4	4	4	4	3	3	3	3	3	3
4	3	3	3	3	4	3	3	3	4	3	3	3
5	3	3	3	3	3	3	3	2	3	3	3	3
6	3	3	2	3	3	3	3	2	2	3	3	3
7	3	2	2	3	3	3	3	3	2	2	2	2
8	3	2	2	2	3	3	4	3	3	3	3	3
9	3	4	3	3	3	3	3	3	3	3	4	3
10	4	3	3	3	3	3	3	3	3	3	3	3
11	3	3	3	3	3	4	3	3	4	3	3	3
12	3	3	3	3	4	4	4	4	3	3	3	3
13	3	3	3	3	4	4	4	4	3	4	3	4
14	3	3	3	3	4	4	3	3	3	3	3	3
15	3	3	2	2	4	3	3	3	2	3	2	3
16	3	3	3	3	3	3	3	3	3	3	3	3
17	3	3	3	3	3	3	3	4	3	3	3	3
18	3	3	3	3	3	3	3	3	3	3	3	3
19	3	3	3	3	3	3	3	3	3	3	3	3
20	3	3	3	3	3	3	3	2	2	3	3	3
21	3	3	3	3	3	3	3	3	3	3	3	3
22	3	3	3	3	4	3	4	4	3	3	4	3
23	4	4	3	3	3	3	3	3	3	3	3	3
24	3	3	4	3	4	4	3	3	3	3	3	3
25	3	3	3	3	3	3	3	3	3	3	3	3
26	3	3	3	3	3	3	3	3	3	3	3	3
27	3	3	3	3	3	3	3	3	3	3	3	3
28	3	3	3	3	3	3	3	3	3	3	3	3
29	3	3	3	3	3	3	3	3	3	3	3	3
30	4	4	3	4	4	4	3	3	3	3	3	3

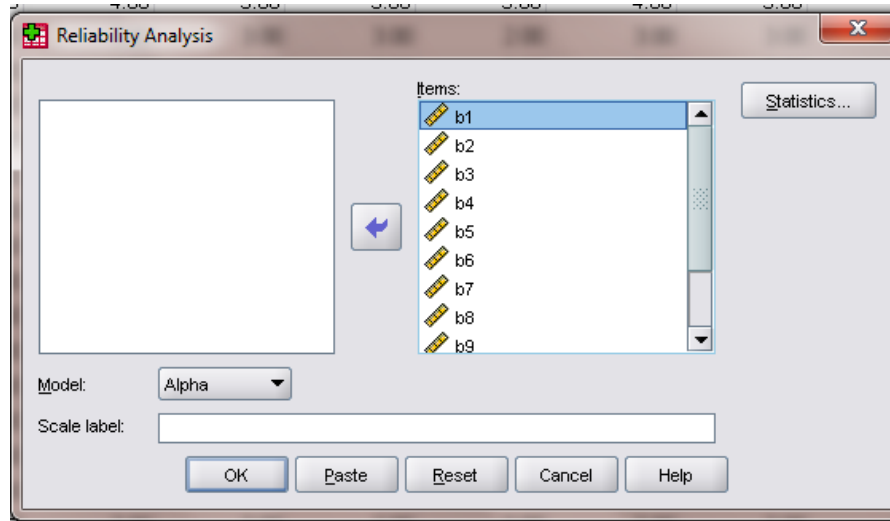
- Ujilah apakah butir-butir yang dikembangkan untuk mengukur motivasi belajar tersebut valid dan reliabel!

**Langkah-langkah dalam menganalisis**

- Rekamlah data tersebut ke dalam dua belas kolom:
  - Kolom pertama data tentang **Butir Nomor 1**
  - Kolom kedua data tentang **Butir Nomor 2**
  - Dan seterusnya
- Berilah keterangan data tersebut dengan menggunakan *variable view*.
  - Baris pertama (**Name** = B1)
  - Baris kedua (**Name** = B2)
  - Baris ketiga (**Name** = B3)
  - Dan seterusnya
- Simpanlah data tersebut dengan nama **Latihan Uji Validitas**, sehingga akan tampak seperti gambar berikut:

	b1	b2	b3	b4	b5	b6	b7	b8	b9
1	4.00	4.00	3.00	4.00	3.00	4.00	4.00	4.00	
2	3.00	3.00	3.00	4.00	3.00	3.00	4.00	4.00	
3	4.00	4.00	4.00	4.00	4.00	4.00	3.00	3.00	
4	3.00	3.00	3.00	3.00	4.00	3.00	3.00	3.00	
5	3.00	3.00	3.00	3.00	3.00	3.00	3.00	2.00	
6	3.00	3.00	2.00	3.00	3.00	3.00	3.00	2.00	
7	3.00	2.00	2.00	3.00	3.00	3.00	3.00	3.00	
8	3.00	2.00	2.00	2.00	3.00	3.00	4.00	3.00	
9	3.00	4.00	3.00	3.00	3.00	3.00	3.00	3.00	
10	4.00	3.00	3.00	3.00	3.00	3.00	3.00	3.00	
11	3.00	3.00	3.00	3.00	3.00	4.00	3.00	3.00	
12	3.00	3.00	3.00	3.00	4.00	4.00	4.00	4.00	
13	3.00	3.00	3.00	3.00	4.00	4.00	4.00	4.00	
14	3.00	3.00	3.00	3.00	4.00	4.00	3.00	3.00	
15	3.00	3.00	2.00	2.00	4.00	3.00	3.00	3.00	
16	3.00	3.00	3.00	3.00	3.00	3.00	3.00	3.00	
17	3.00	3.00	3.00	3.00	3.00	3.00	3.00	4.00	
18	3.00	3.00	3.00	3.00	3.00	3.00	3.00	3.00	
19	3.00	3.00	3.00	3.00	3.00	3.00	3.00	3.00	
20	3.00	3.00	3.00	3.00	3.00	3.00	3.00	2.00	
21	3.00	3.00	3.00	3.00	3.00	3.00	3.00	3.00	
22	3.00	3.00	3.00	3.00	4.00	3.00	4.00	4.00	
23	4.00	4.00	3.00	3.00	3.00	3.00	3.00	3.00	
24	3.00	3.00	4.00	3.00	4.00	4.00	3.00	3.00	

- Lakukan analisis dengan menggunakan menu **Analyze** → **Scale** → **Reliability Analysis...**
- Masukkan semua variabel ke kotak **Items** sehingga akan terlihat seperti berikut:



- ✗ Klik tombol **Statistics...** dan beri tanda check pada **Scale if item delete** pada kotak **Descriptive for** lalu klik **Continue**
- ✗ Klik **OK** sehingga akan muncul hasil analisis:

✗ **Penafsiran print out hasil analisis:**

**Reliability Statistics**

Cronbach's Alpha	N of Items
.841	12

- ✗ Tabel di atas menunjukkan hasil uji reliabilitas dengan model Alpha Cronbach. Instrumen dapat dikatakan reliabel jika nilai koefisien alpha tersebut melebihi 0,6. Berdasarkan hasil perhitungan ditemukan bahwa koefisien alpha sebesar 0,841 sehingga dapat disimpulkan bahwa instrumen ini reliabel

**Item-Total Statistics**

	Scale Mean if Item Deleted	Scale Variance if Item Deleted	Corrected Item-Total Correlation	Cronbach's Alpha if Item Deleted
b1	34.0333	8.861	.423	.835
b2	34.1000	8.162	.570	.824
b3	34.2667	8.409	.516	.828
b4	34.1333	8.326	.551	.825
b5	33.9000	8.921	.295	.846
b6	33.9333	8.202	.603	.821

b7	34.0000	8.897	.369	.839
b8	34.1000	8.162	.478	.833
b9	34.2333	8.185	.547	.826
b10	34.1667	8.626	.655	.822
b11	34.1667	8.489	.539	.827
b12	34.1667	8.626	.655	.822

- ✘ Untuk uji validitas setiap butirnya dapat dilihat pada tabel di atas, khususnya untuk kolom **Corrected item total correlation**. Kriteria dikatakan valid jika koefisien tersebut melebihi atau sama dengan 0,3.
- ✘ Berdasarkan hasil analisis terlihat bahwa hanya butir nomor 5 yang koefisien korelasinya kurang dari 0,3. Dengan demikian butir nomor 5 tersebut tidak valid

### Latihan

Ujilah validitas dan reliabilitas butir di bawah ini:

No	kd1	kd2	kd3	kd4	kd5	kd6	kd7	kd8	kd9	kd10	kd11	kd12	kd13
1	3	2	3	3	3	2	3	4	3	3	3	2	3
2	3	3	4	3	3	3	3	3	3	3	3	2	3
3	2	2	3	3	3	2	3	3	3	3	3	3	3
4	3	3	3	4	3	3	2	3	4	3	3	3	4
5	4	4	4	4	4	4	2	4	4	3	4	4	4
6	3	4	3	3	4	3	4	4	3	3	4	3	3
7	3	4	1	1	3	2	3	3	3	1	3	3	3
8	3	4	1	1	3	2	3	3	2	1	3	3	3
9	1	3	4	4	2	3	3	4	1	4	4	4	4
10	4	4	4	4	4	3	3	4	4	3	4	3	3
11	1	3	2	3	1	3	1	4	2	2	4	3	3
12	3	3	4	4	3	3	4	4	3	3	4	2	3
13	3	3	3	4	3	2	1	2	3	3	3	3	3
14	3	4	3	3	3	3	4	3	4	3	3	3	3
15	2	3	3	2	3	3	2	2	2	2	3	2	2
16	3	2	4	4	3	3	3	3	3	4	3	3	4
17	3	2	3	3	3	3	3	3	3	2	3	3	2
18	3	2	2	3	3	2	2	4	3	2	3	2	3
19	3	3	4	4	4	3	3	3	3	4	4	3	3
20	4	4	4	4	4	3	3	4	4	4	4	4	4
21	3	2	4	3	2	3	4	3	2	4	3	3	4
22	2	3	4	3	3	2	4	3	4	3	3	2	3
23	4	4	2	2	3	3	4	3	4	3	2	3	2

*Program Studi Pendidikan Ekonomi FE UNY*

24	4	3	4	4	4	2	4	4	4	4	2	4	4
25	3	2	3	4	3	3	4	3	3	3	3	2	2
26	3	3	3	4	3	3	4	3	4	4	3	4	3
27	4	4	4	4	4	2	4	4	3	4	4	3	3
28	3	2	3	3	2	1	3	3	3	3	3	3	3
29	3	3	3	3	3	3	2	3	3	3	4	4	3
30	3	4	3	3	3	3	4	3	3	4	3	3	3

1. Butir mana saja yang valid dan butir mana saja yang tidak valid?
2. Bagaimana dengan tingkat reliabilitasnya?