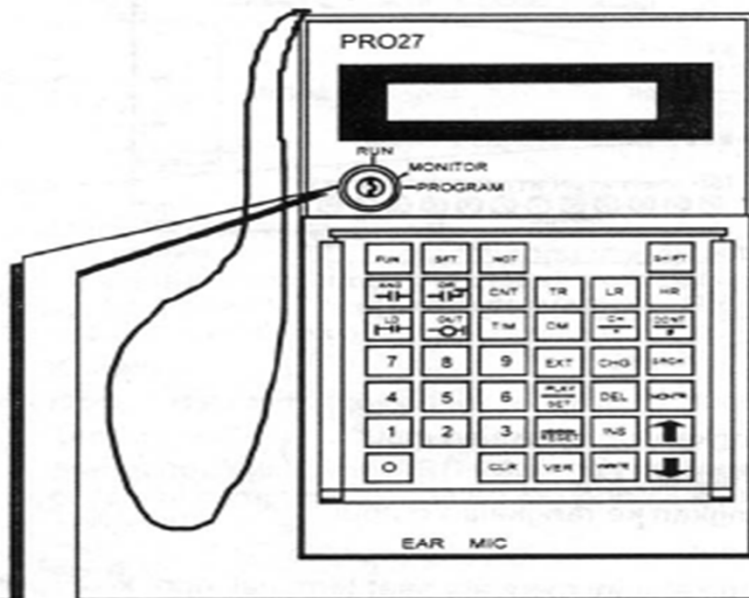




Program Console PLC

Dr. Fatchul Arifin, MT
fatchul@uny.ac.id



PC dapat di set ke posisi *PROGRAM*, *MONITOR* atau *RUN*

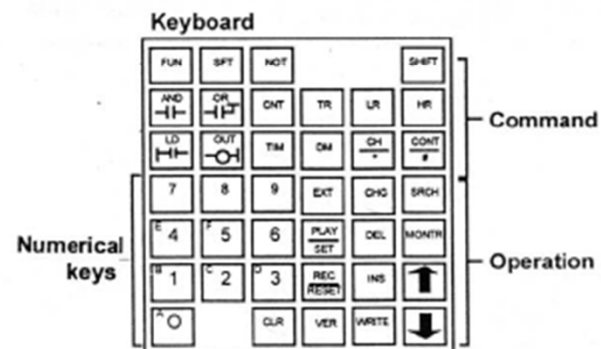
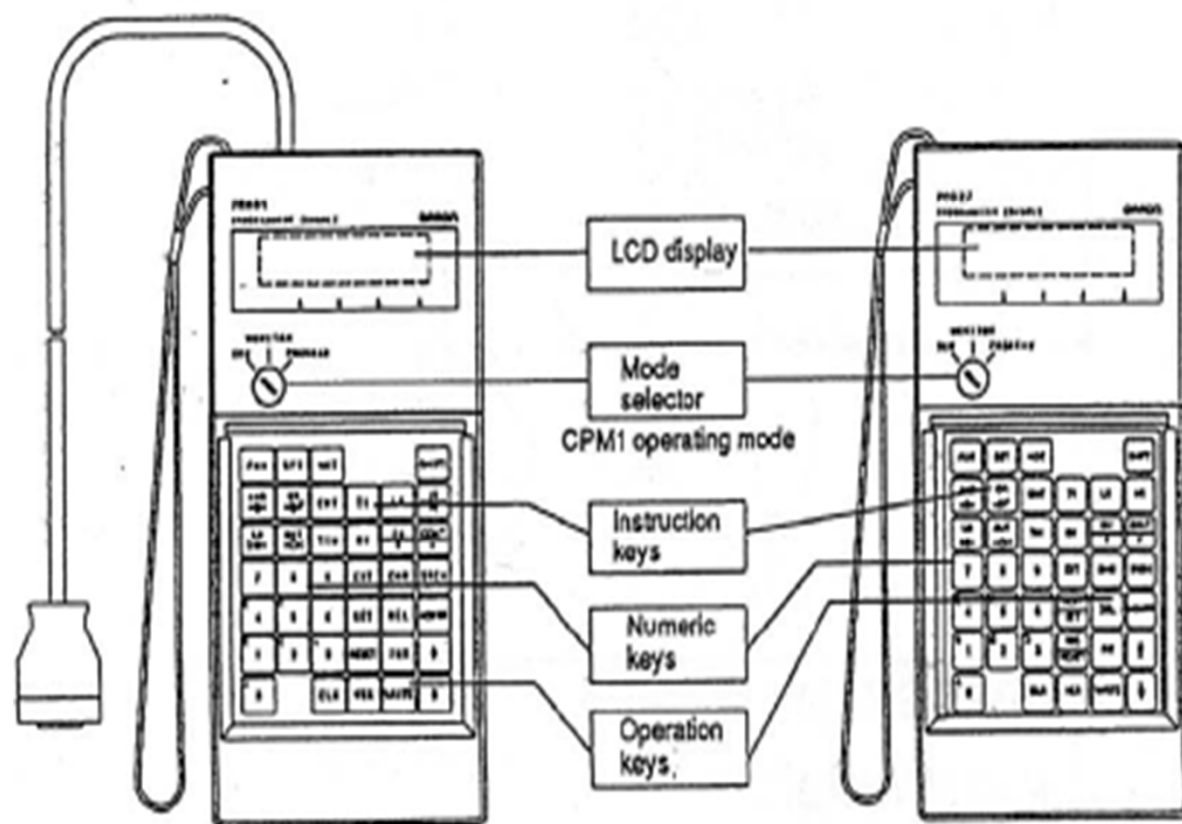
PROGRAM digunakan untuk membuat program atau membuat modifikasi atau perbaikan ke program yang sudah ada.

MONITOR digunakan ketika mengubah nilai setting dari counter dan timer ketika PLC sedang beroperasi.

RUN digunakan untuk mengoperasikan program tanpa dapat mengubah nilai setting yang dapat diubah pada posisi monitor.

CQM1-PRO01-E
(A 2-m connecting cable is attached.)

C200H-PRO27-E
(Use a C200H-CN222 (2 m) or C200H-CN422 (4 m) Connecting Cable.)



Password

<PROGRAM>
PASSWORD!

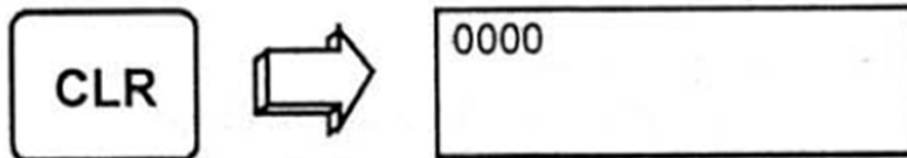


Hapus Program

Operasi ALL CLEAR dilakukan dengan switch Seleksi Mode di-set ke PROGRAM



Tekan tombol CLR sampai terlihat 0000 yang ditampilkan pada programming console.

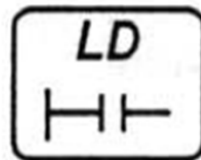


Fungsi Tombol

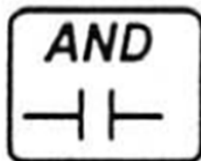
Fungsi Tombol - Tombol



Untuk memanggil FUNgsi yang diinginkan, setelah menekan tombol ini diikuti dengan dua digit sesuai dengan nomor fungsi yang dikehendaki.



LoaD memasukkan input yang dikehendaki sebagai bagian awal dari tangga.



AND memasukkan input yang di seri dengan input yang sebelumnya.



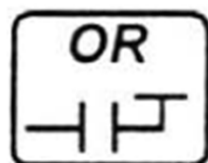
Digunakan bersama LD, AND, atau OR untuk menandakan kontak NC (Normally Closed). Digunakan dengan OUT untuk menandakan output invers. Digunakan untuk mendefinisikan fungsi aktif sesaat bila digunakan bersama FUN.



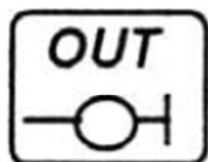
Mendefinisikan Holding Relay.



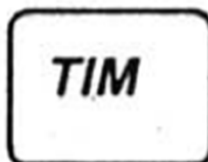
Mendefinisikan Temporary Relay.



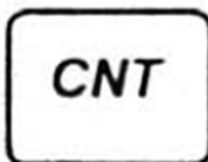
OR memasukkan input yang diparalel dengan input yang sebelumnya.



*OUT*put dari rangkaian



TIMER dikontrol dengan perintah ini, baik untuk fungsi maupun untuk kontak output dari fungsi tersebut.



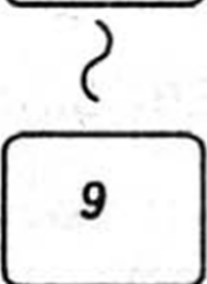
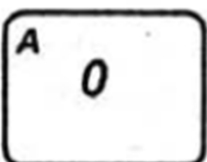
COUNTER dikontrol dengan perintah ini, baik untuk fungsi maupun untuk kontak output dari fungsi tersebut.



Menampilkan operasi *SHIFT* register.

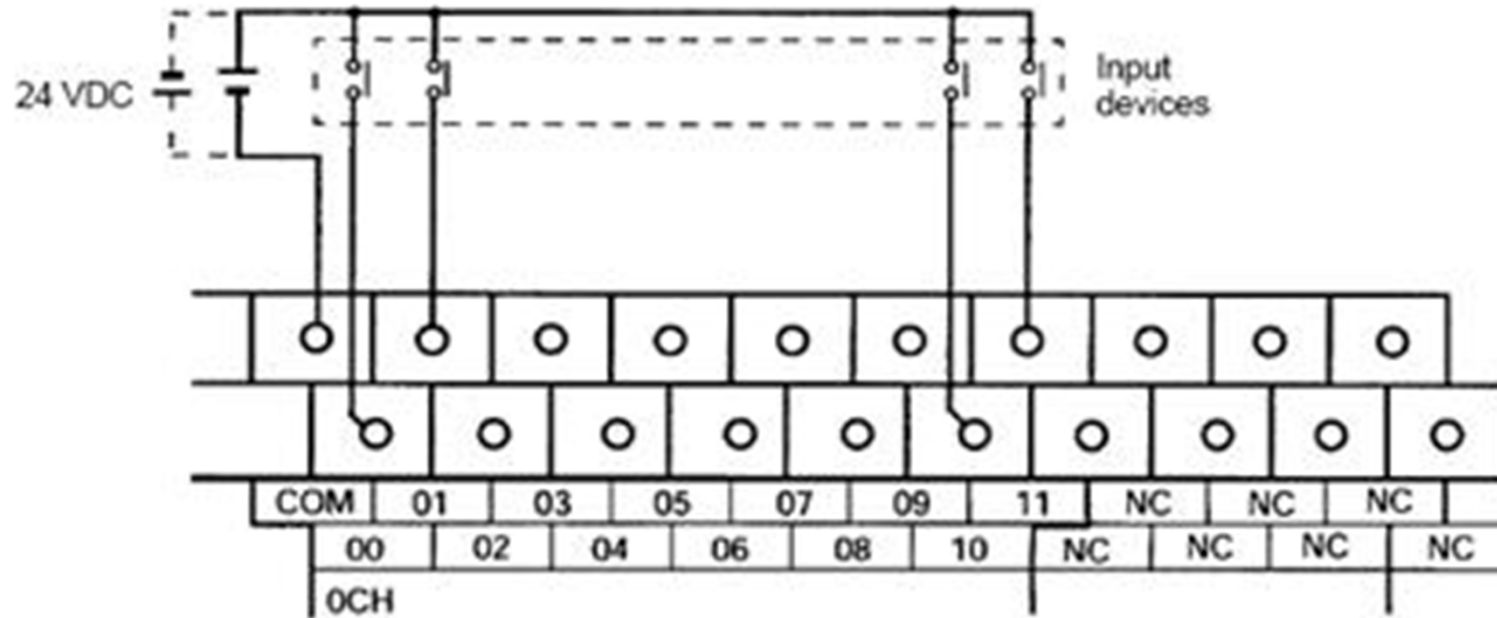


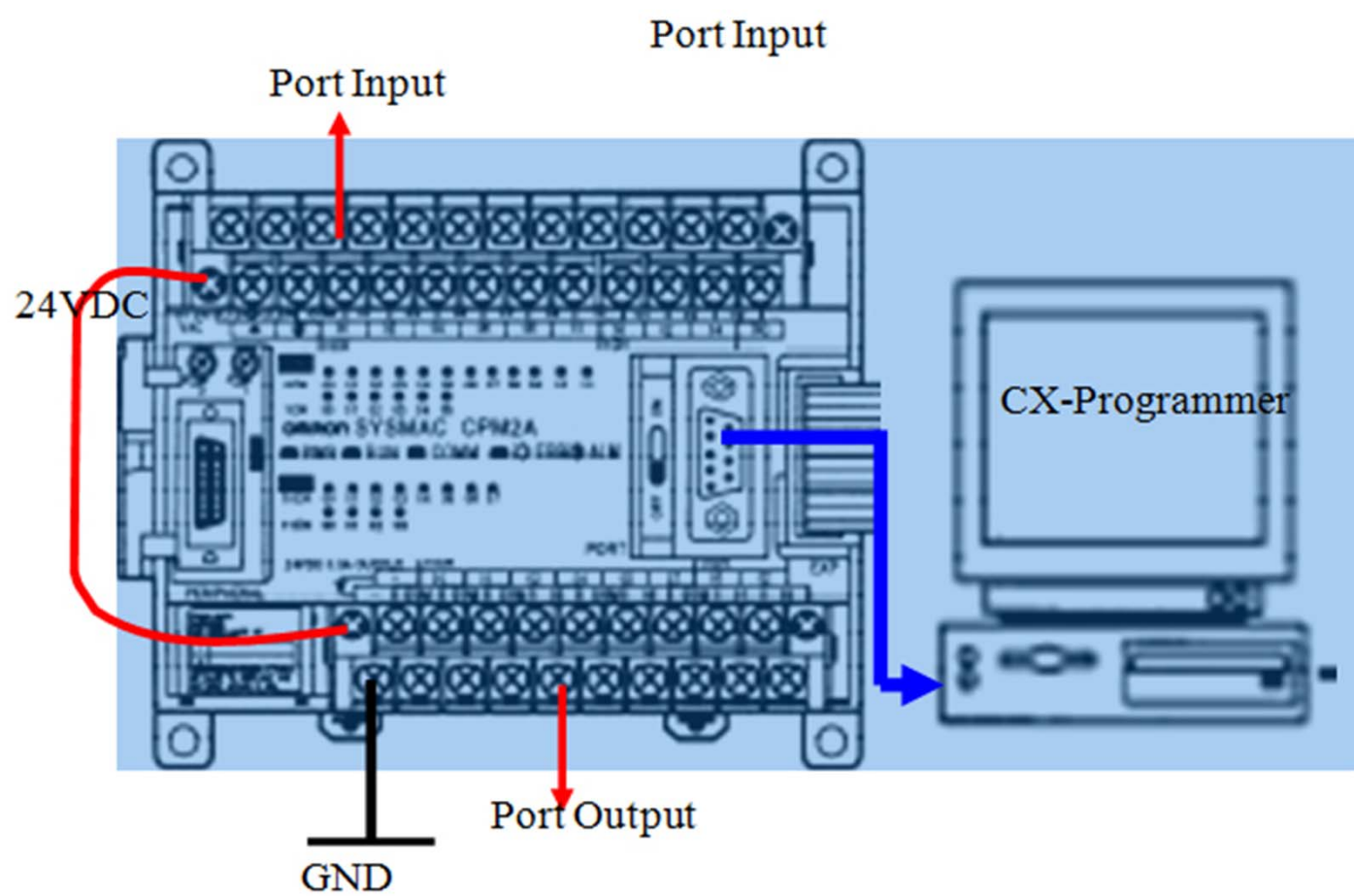
SHIFT digunakan sebagai fungsi pengganti dari 4 tombol dengan kegunaan yang lebih, tertulis *PLAY, RECORD, CHANNEL,* dan *CONTACT*.



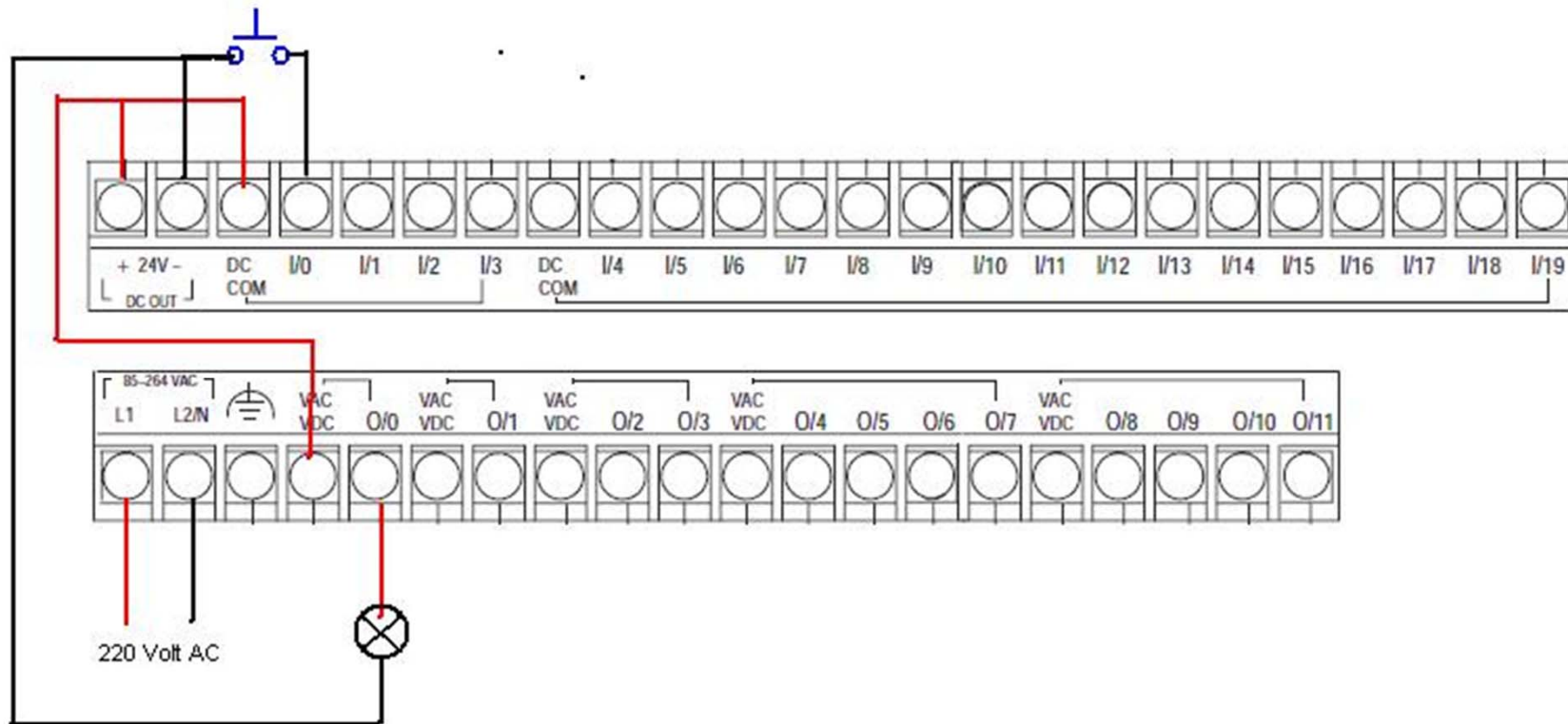
Masukkan berupa angka desimal dan heksadesimal saat pemrograman.

Menggunakan PLC

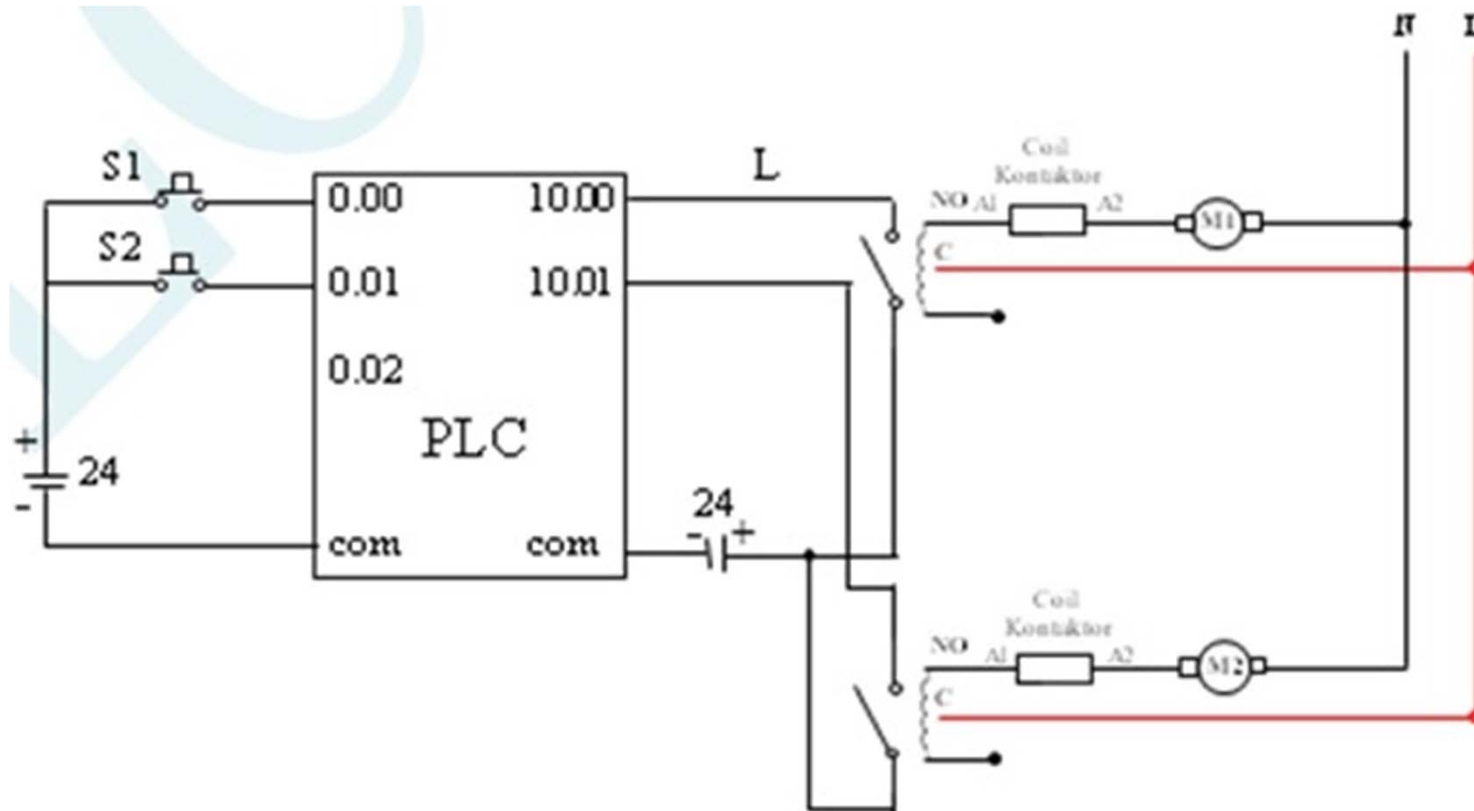


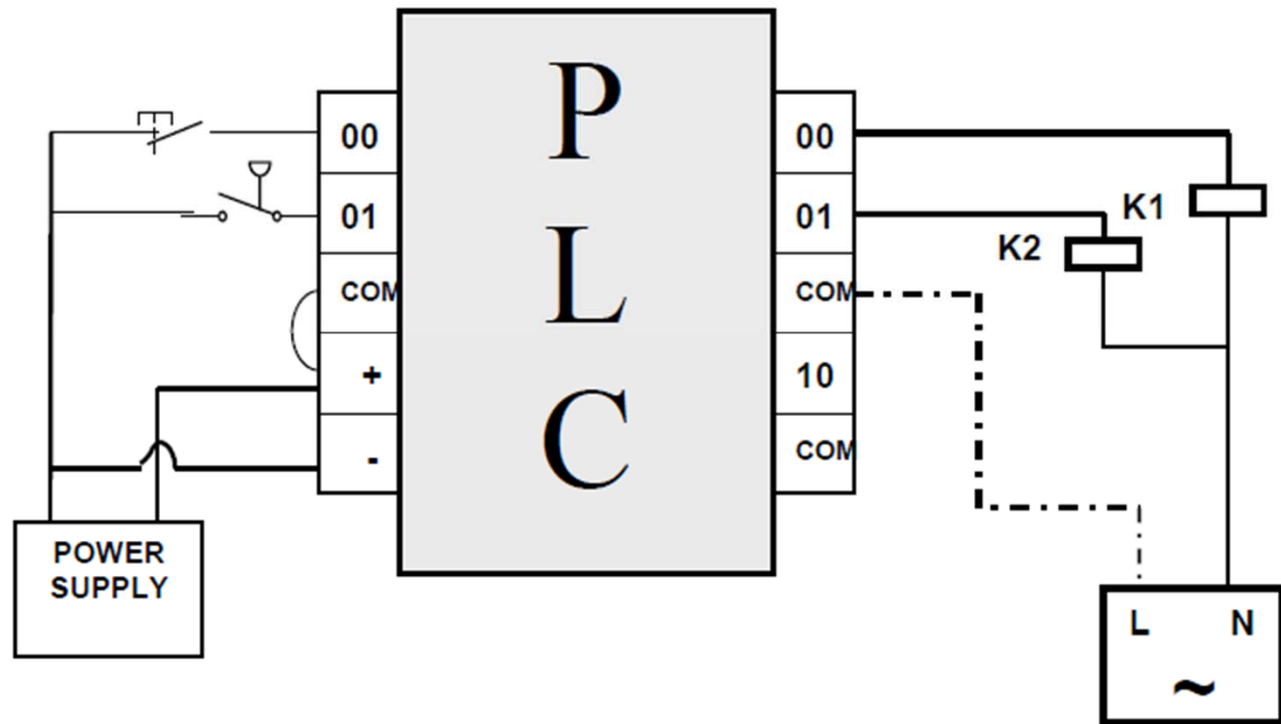


Cara menggunakan PLC



Cara menggunakan PLC





Contoh Rangkaian Pengunci

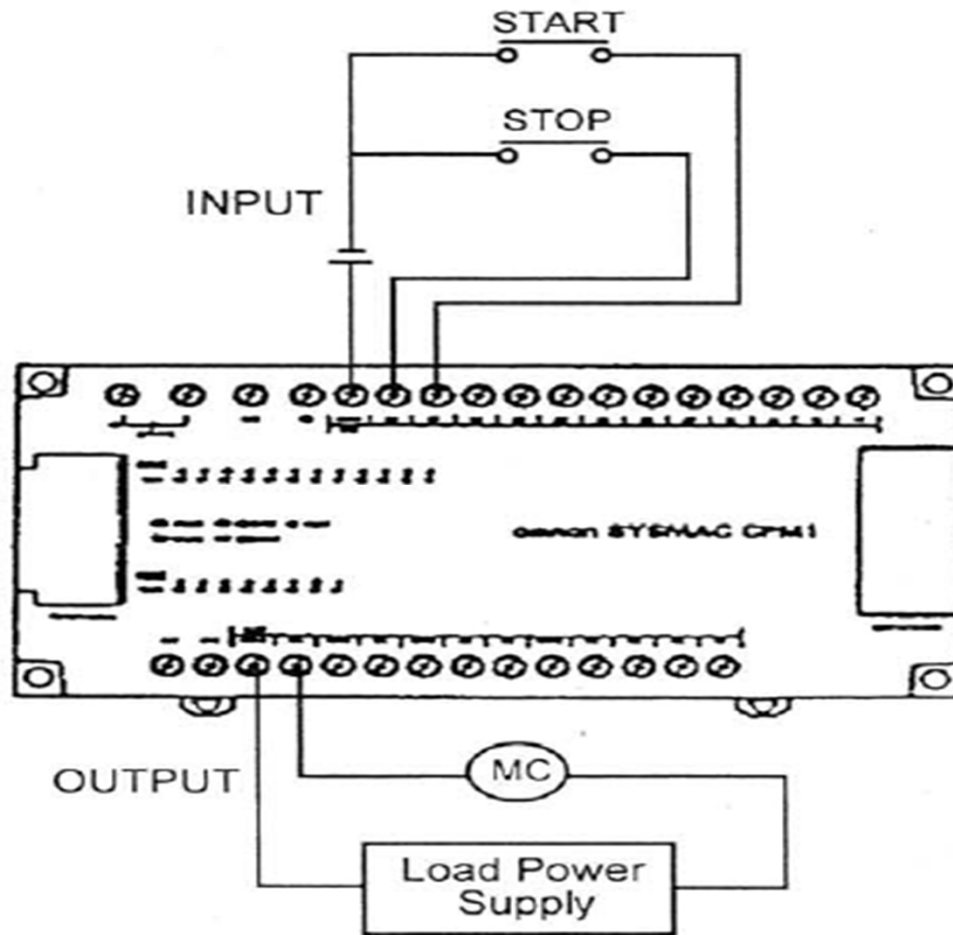
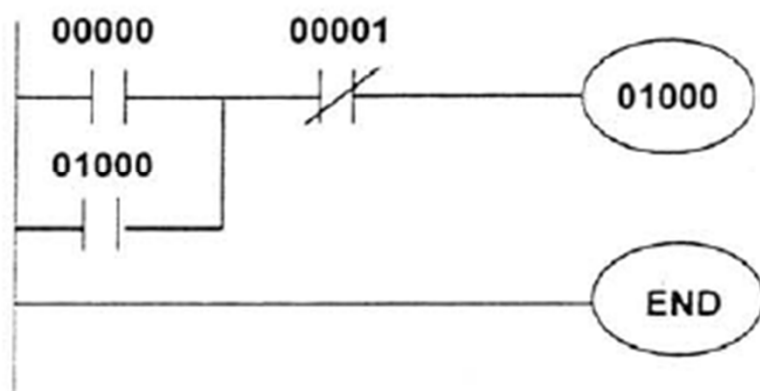


Diagram Ladder

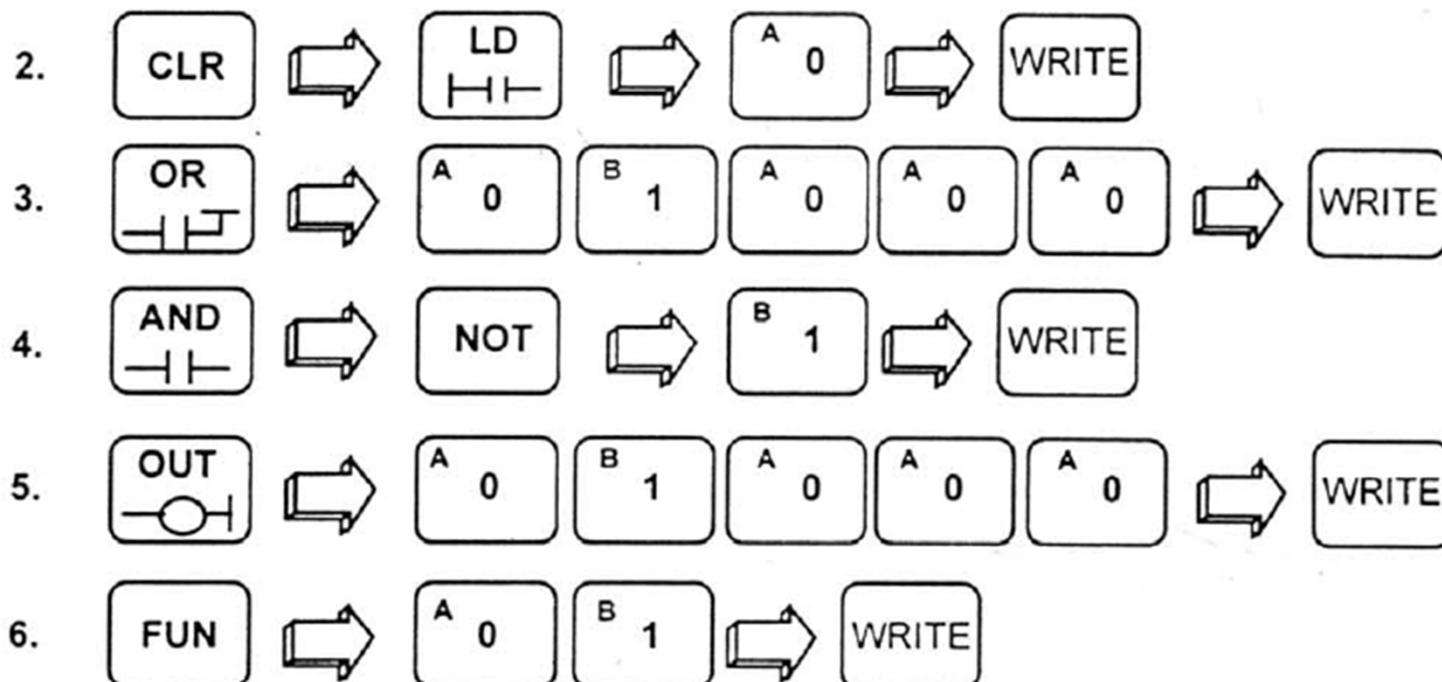


Kode Mnemonik

Address	Instruksi	Data
0000	LD	00000
0001	OR	01000
0002	AND NOT	00001
0003	OUT	01000
0004	END(01)	

● PROSEDUR MEMASUKKAN PROGRAM

1. Set switch selektor mode dengan kunci ke posisi PROGRAM. Tekan CLEAR bila perlu sampai 0000 tampil di layar.



- **MENJALANKAN PROGRAM**

Untuk menjalankan program yang disimpan dalam PLC, set switch Seleksi Mode ke mode RUN atau MONITOR.

- **MEMANGGIL KEMBALI PROGRAM**

Untuk mencari dan mengecek suatu baris program - sebagai contoh mencari baris yang ada OUT 10000 nya - gunakan prosedur berikut :

