

Aplikasi Internet dan Penggunaannya

Oleh: *Drs. Sahid, MSc.*

Laboratorium Komputer Jurdik Matematika FMIPA UNY

A. Pendahuluan

Perkembangan teknologi informasi dewasa ini telah melaju begitu pesat, sehingga memudahkan penyebaran dan penjangkauan (*akses*) informasi begitu mudah dan cepat, tanpa mengenal batas waktu dan jarak. Kemajuan ini dipercepat dengan hadirnya teknologi Internet, yang merupakan jaringan komputer global di seluruh dunia dengan berbagai fasilitas untuk mengakses informasi.

Internet dengan teknologi pendukungnya yang berupa **WWW** (*World Wide Web*) atau lebih dikenal dengan nama **Web**, telah mampu menyediakan informasi multimedia dalam bentuk data teks (tulisan), audio (suara), visual (gambar), dan video (gambar gerak). Pada perkembangan terakhir, bahkan Internet telah memungkinkan orang menggunakan media komunikasi konvensional seperti telepon (**VoIP**) dan TV (**WebTV**).

Makalah ini menguraikan beberapa layanan yang tersedia di Internet dan cara menggunakannya. Setelah membaca makalah ini dan mengikuti kegiatan praktikum yang disediakan, diharapkan peserta penataran Pelatihan Basis Data dan Internet akan memiliki gambaran yang jelas tentang Internet dan jenis-jenis layanan yang dapat dimanfaatkan serta memiliki ketrampilan untuk menggunakannya sesuai kebutuhan yang dihadapi.

B. Internet dan Layanan Internet

1. Apakah Internet?

Istilah **Internet** (dengan huruf I besar) sering disamakan dengan istilah **internet** (dengan i kecil), terutama dalam tulisan-tulisan di berbagai media. Internet (dengan I besar) merupakan gabungan jaringan komputer di seluruh dunia (lima benua), sedangkan istilah internet (dengan i kecil) merujuk pada gabungan beberapa jaringan komputer (tidak harus meliputi seluruh dunia).

Sejarah Internet dimulai pada tahun 1969 dengan beroperasinya jaringan ARPANET, yang menghubungkan empat buah komputer (sebuah di UCLA, sebuah di Institut Riset Standford (SRI), sebuah di Universitas Kalifornia Santa Barbara (UCSB), dan sebuah di Universitas Utah Charley Kline) dengan **bandwidth** sebesar 50 kbps, yang disediakan AT&T. Jaringan tersebut dikembangkan dan dengan ditemukannya protokol TCP/IP (*Transmission Control Protocol/Internet Protocol*), akhirnya pada tahun 1982 lahir istilah Internet.

Di Internet, setiap komputer memiliki alamat IP, yang dinyatakan dengan empat angka desimal dipisahkan dengan tanda titik (.), misalnya **202.50.15.2**, **192.168.10.1**. Tidak boleh terjadi dua komputer di Internet memiliki alamat IP sama. Alamat tersebut berguna untuk pengaksesan. Oleh karena angka sulit untuk dihafal, maka diciptakan nama (dengan **DNS**, *Domain Name System*), sehingga tidak perlu lagi mengetahui nomor IP untuk mengakses suatu komputer di Internet. Nama komputer terdiri atas nama *host* diikuti nama *domain*, misalnya www.kompas.com, www.republika.co.id, www.maths.uq.edu.au, www.itf.tudelft.nl, delta.math.uny.ac.id, www.math.uny.ac.id, ftp.uq.edu.au, dsb. Dengan mengetahui alamat komputer di Internet, seseorang dapat menggunakan layanan yang disediakan pada komputer tersebut.

Komputer-komputer yang dihubungkan ke Internet dapat dikelompokkan menjadi dua jenis, yakni komputer penyedia layanan (*server*) dan komputer pengguna layanan (*client*). Server

menyediakan fasilitas Internet yang berupa layanan (e-mail, ftp, www, basis data, dll.) dan data (berkas) yang dapat diakses atau diambil ke komputer klien. Komputer klien tidak menyediakan layanan, namun hanya dapat menggunakan layanan dari server dan menjangkau data di server Internet.

2. Bagaimanakah Cara Mengakses Internet?

Agar sebuah komputer dapat berkomunikasi dengan komputer lain di Internet, komputer tersebut harus terhubung ke Internet. Ada beberapa cara untuk menghubungkan sebuah komputer ke Internet:

1. dengan menggunakan satelit
2. dengan menggunakan jaringan nirkabel (*wireless*): Hot Spot, modem GSM/CDMA
3. dengan menggunakan kabel jaringan komputer
4. dengan menggunakan saluran telepon (*dial-up*)

Cara-cara tersebut hanya bertujuan untuk menghubungkan sebuah komputer ke jaringan Internet. Agar komputer tersebut dapat mengakses komputer lain di Internet, perlu diset (diberi alamat IP) sesuai dengan lembaga penyedia layanan Internet (**ISP**). Oleh karena itu, kita harus menghubungi suatu ISP untuk dapat mengakses Internet. Di Indonesia terdapat beberapa perusahaan ISP, misalnya IndoNet, Wasantara Net, Telkom Net, RadNet, dll.

Cara yang banyak dipakai oleh masyarakat di Indonesia, khususnya pengguna individu dan beberapa lembaga seperti sekolah, kantor, adalah akses Internet dengan menggunakan saluran telepon (*dial-up*). Berikut dijelaskan bagaimana cara mengakses Internet dengan menggunakan sambungan telepon. Peralatan yang diperlukan adalah: (1) komputer dengan software pendukungnya, (2) sambungan telepon rumah dari Telkom, dan (3) modem. Langkah-langkahnya adalah sebagai berikut:

1. Pasang modem: (i) hubungkan kabel modem ke port serial di komputer, (ii) sambungkan kabel telpon dari Telkom ke modem dan (iii) hubungkan pesawat telepon ke modem dengan menggunakan kabel telpon, (iv) sambungkan sumber arus listrik modem ke stop kontak (dengan menggunakan Adaptor AC-DC)
2. Install software driver modem yang bersangkutan (lihat manual modem yang bersangkutan): Klik **Start** -> **Settings** -> **Control Panel**, double klik ikon **Modems**, klik tombol **Add**, pilih jenis modem sesuai yang dipakai. Masukkan disket atau CD driver modem pada drive A atau drive CD-ROM. Ikuti petunjuk yang ada (Lihat Gambar 1).

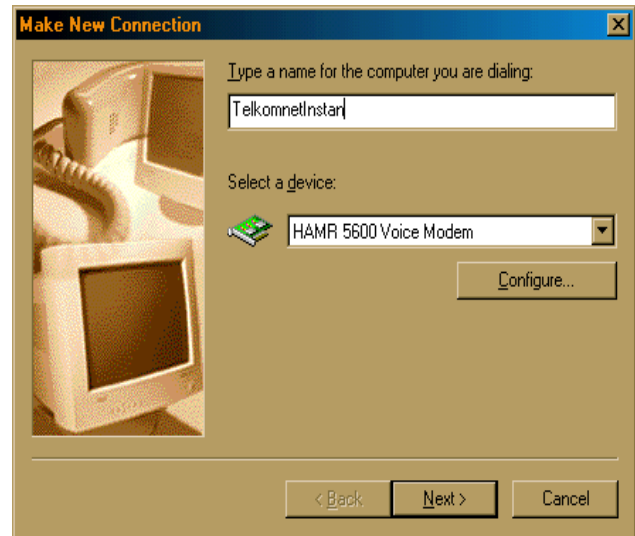


Gambar 1. Menginstal driver modem melalui menu Control Panel

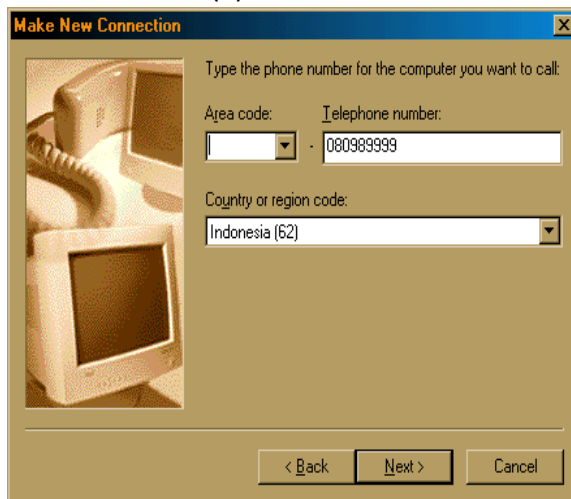
3. Set informasi untuk mengakses Internet melalui sebuah ISP. Jika tidak berlangganan ISP dapat menggunakan layanan **Telkomnet Instan**, yang tidak perlu langganan, dengan biaya akses Rp 150,- per menit ditambah ppn 10%.
 - a. Klik **Start -> Programs -> Accessories -> Communications -> Dial-Up Networking**
 - b. Klik ikon **Make New Connection** (Gambar 2a).



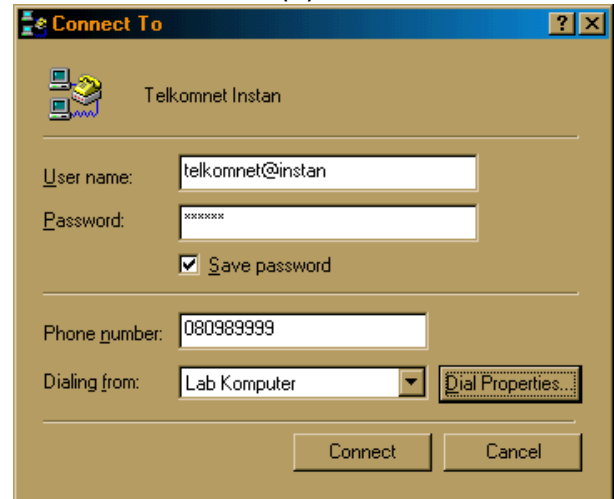
(a)



(b)



(c)



(d)

Gambar 2. Langkah-langkah Seting Akses Intenet melalui ISP dengan modem

- c. Tuliskan nama ISP (misalnya IndoNet, WasantaraNet, Telkomnet, dll.) pada pilih modem yang dipakai, lalu klik tombol **Next** (Gambar 2b).
 - d. Tuliskan nomor telepon ISP. Untuk Telkomnet Instan, gunakan nomor **08098999** (seperti iklan di TV), kemudian klik **Next** kemudian klik **Finish** (Gambar 2c).
 - e. Proses seting ISP dan nomor telpon akses selesai, pada layar **Dial-Up Networking** akan muncul ikon sesuai nama yang Anda tuliskan pada langkah c.
4. Untuk mendial ISP, klik ikon ISP pada layar **Dial-Up Networking**, misalkan pada seting di atas adalah **TelkomnetInstan**, sehingga muncul layar seperti Gambar 2(d).
5. Isikan **User Name** dan **Password** yang diberikan oleh ISP langganan Anda. Untuk Telkomnet, gunakan user nama **telkomnet@instan** dan password **telkom**. Jika ingin menyimpan data tersebut, sehingga tidak perlu lagi mengisi setiap kali hendak mengakses Internet, cek **Save password**. Klik tombol **Connect**. Komputer akan mendial nomor ISP. Jika berhasil, komputer

siap digunakan untuk mengakses Internet, misalnya *browsing* dan *searching* dengan menggunakan **MS Internet Explorer** atau **Netscape Navigator** atau menggunakan fasilitas Internet lainnya.

Jika tidak ingin berlangganan Internet atau jika di rumah/kantor tidak ada sambungan telpon langsung, maka cara yang paling mudah untuk akses Internet adalah pergi ke **Warnet**, yang di Indonesia sudah begitu menjamur dengan berbagai fasilitas dan rentang tarif bervariasi (mulai Rp 3000,- sampai Rp 4000,- per jam).

3. Layanan apa saja yang dapat diperoleh melalui Internet?

Internet menyediakan layanan informasi dan komunikasi secara online (dapat diakses dengan menggunakan jaringan komputer). Terdapat berbagai cara yang dapat digunakan untuk mengakses informasi dan berkomunikasi melalui Internet. Berikut adalah beberapa layanan baku Internet yang paling ada pada saat ini.

Tabel 1. Daftar Layanan Internet

Jenis Layanan	Kegunaan	Keterangan
World Wide Web (WWW / Web)	Untuk menyediakan informasi terdistribusi yang dapat diakses dan ditampilkan secara langsung di komputer klien dengan menggunakan protokol HTTP (<i>HyperText Transfer Protocol</i>) dan program browser Internet.	Berbagai informasi untuk semua bidang kehidupan manusia dewasa ini sudah tersedia di Internet dan dapat diakses melalui alamat Web penyedia layanan.
File Transfer Protocol (FTP)	Untuk memindahkan (mengambil atau mengirim file / berkas digital) dari satu komputer ke komputer lain di Internet dengan menggunakan protokol FTP dan program klien FTP.	Berbagai laporan penelitian dari universitas dan lembaga riset dunia dapat diakses melalui fasilitas ini. Berbagai software komputer juga dapat diambil dari Internet dengan menggunakan fasilitas ini.
Surat Elektronik (E-mail)	Untuk berkomunikasi (mengirimkan dan menerima surat) dengan pengguna Internet lain.	Pemakainya harus mempunyai alamat surat elektronik (misalnya sahid@math.uny.ac.id , sahidyk@yahoo.com).
Daftar mailing (mailing list)	Untuk mengirimkan e-mail ke beberapa alamat dalam sebuah kelompok (anggota daftar mailing) secara mudah.	Pengguna harus mendaftar ke daftar mailing yang dikehendaki. Setelah terdaftar pengguna akan menerima setiap e-mail yang dikirim ke daftar mailing tersebut.
Kelompok diskusi (Newsgroup)	Untuk melakukan diskusi, bertanya, menyampaikan gagasan secara langsung kepada sekelompok pemakai dalam bidang tertentu. Pengguna dapat membaca pesan-pesan dari pengguna lain. Sebaliknya, komentar yang dikirim juga akan dibaca oleh semua pengguna kelompok diskusi.	Tidak perlu mendaftar asalkan server sudah menyediakan layanan news . Di Internet sudah tersedia ribuan kelompok diskusi berbagai bidang, bahkan bidang yang paling spesial sekalipun.
Telnet	Untuk masuk ke sebuah komputer di Internet dan menjalankan program-program yang ada di komputer tersebut dari jarak jauh.	Pemakai harus memiliki <i>account</i> (terdaftar resmi) pada komputer server dengan menggunakan <i>username</i> dan <i>password</i> untuk masuk.
Internet Chating (IRC)	Hampir sama dengan newsgroup, namun tidak dikhususkan untuk bidang tertentu dan bersifat hanya beberapa pemakai.	Pengguna biasanya cukup mendaftar ke server IRC yang diinginkan.
Telepon Internet (VoIP)	Untuk menelpon lewat Internet (dapat menghemat pulsa interlokal/internasional, karena akses Internet menggunakan telpon lokal).	Di Indonesia layanan ini masih menjadi perdebatan banyak pihak, karena takut merugikan penyedia layanan telpon.

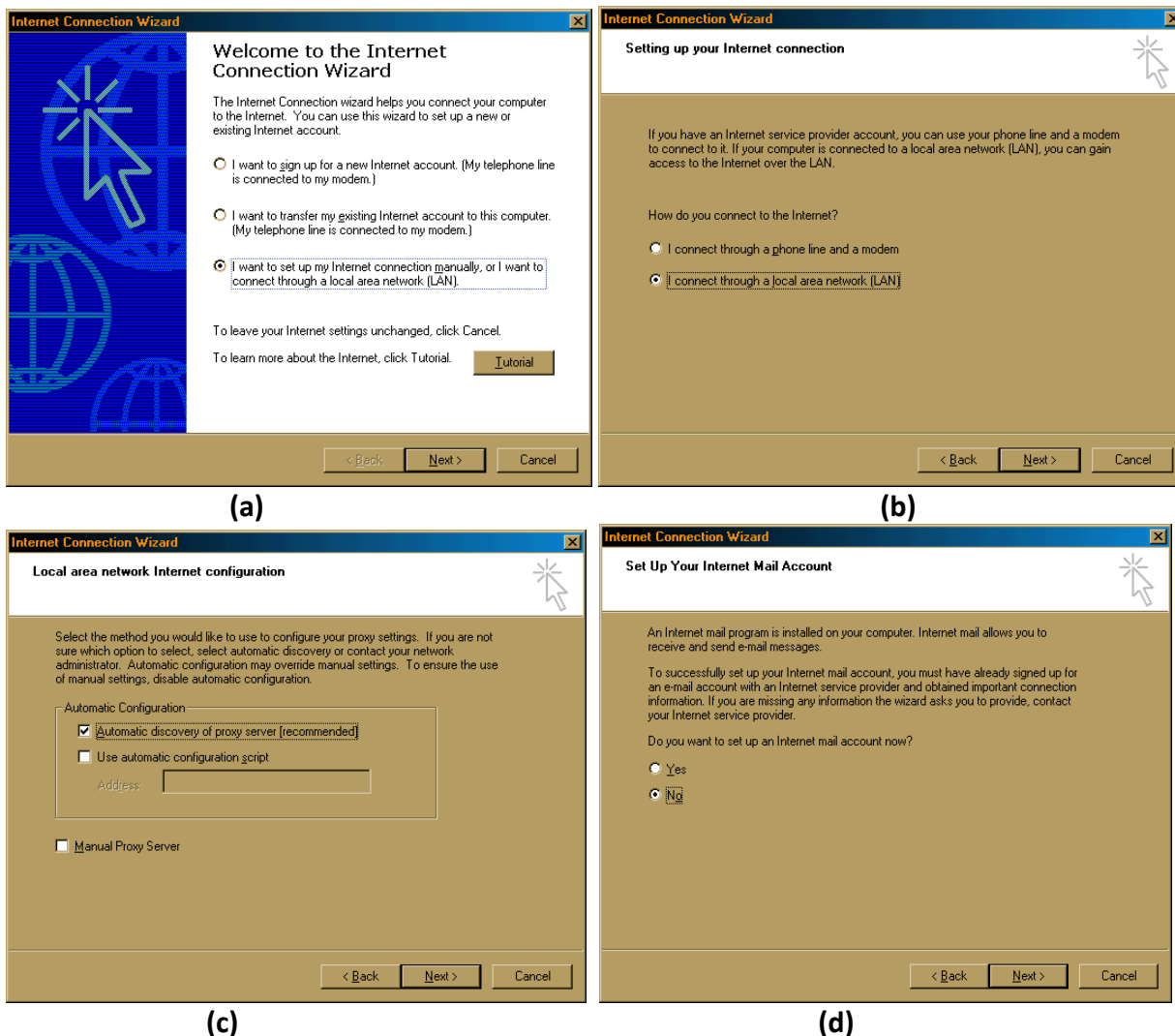
Di antara jenis-jenis layanan Internet di atas, layanan yang paling umum adalah layanan WWW. Hal ini dikarenakan pada saat ini hampir semua layanan Internet lain dapat diakses dengan menggunakan

layanan WWW. Beberapa situs Web sudah menyediakan layanan e-mail (*Web-mail*) dan IRC (*chating*).

Dengan berbagai layanan yang tersedia di Internet, maka Internet dapat dimanfaatkan untuk berbagai tujuan, misalnya: pendidikan, penelitian (riset), ekonomi dan bisnis, layanan sosial, layanan administrasi (kependudukan, SIM, dll.).

C. Menjelajah (*Browsing & Searching*) Internet

Browsing atau menjelajah Internet adalah kegiatan mengakses informasi yang ada di Internet. Berbagai program penjelajah (*browser*) Internet sudah tersedia dalam berbagai versi dan sistem operasi. Beberapa program penjelajah Internet yang cukup terkenal adalah **Netscape Navigator**, **MS Internet Explorer (IE)**, **Opera**, **Web Whacker**, dan lain-lain.



Gambar 3 Jendela Dialog Internet Connection Wizard

Terdapat banyak program yang dapat digunakan untuk menjelajah Internet. Beberapa program yang sangat terkenal adalah **Netscape Navigator**, **MS Internet Explorer**, **Lynx**, dll. Berikut dijelaskan penggunaan program **MS Internet Explorer** untuk menjelajah (*browsing* dan *searching*) Internet. Misalkan komputer klien sudah terhubung ke Internet atau server WWW. Untuk menjalankan program **MS Internet Explorer** pada Windows, klik:

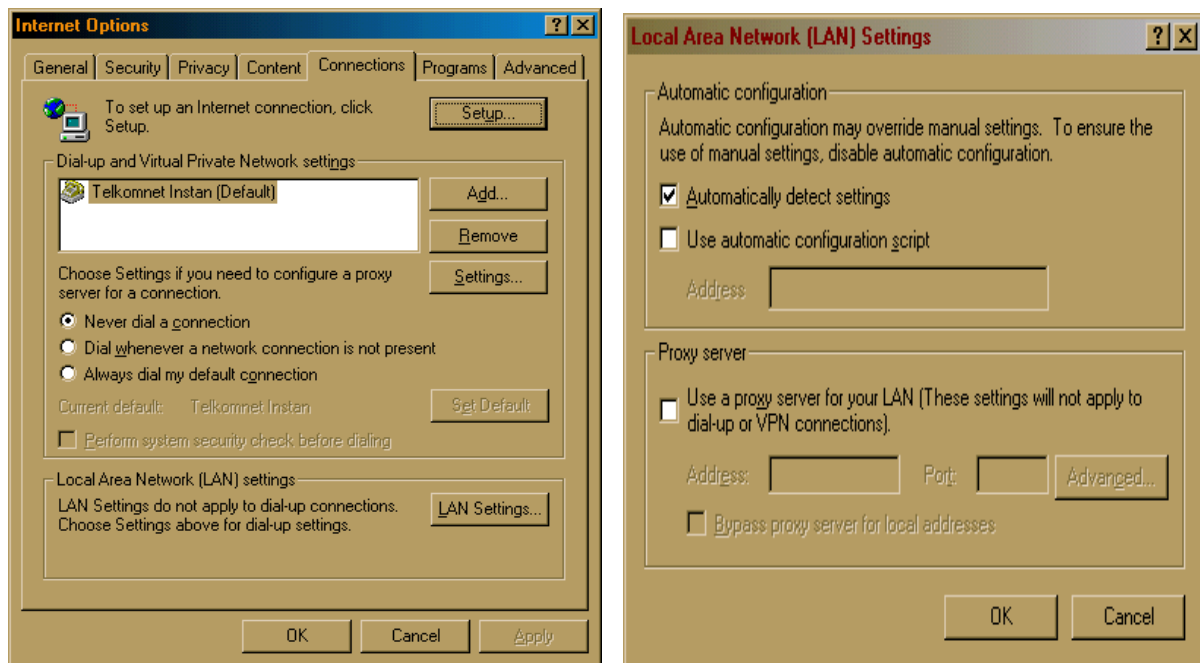
Start -> Programs Internet Explorer

Selanjutnya, **MS Internet Explorer** secara otomatis akan mengakses **home page Microsoft Network** (<http://www.msn.com>). Dari sana Anda siap untuk menjelajah Internet dengan menggunakan fasilitas dan link yang tersedia.

Pada saat pertama kali menjalankan **MS Internet Explorer**, pemakai akan ditanya oleh program tersebut bagaimana koneksi ke Internet dilakukan, seperti terlihat pada Gambar 3(a).

1. Apabila komputernya terhubung ke Internet menggunakan modem (sambungan telepon), klik pilihan "**I want to sign up to a new Internet account (My telephone line is connected to my modem)**", lalu klik tombol **Next**, maka akan muncul jendela dialog seperti pada Gambar 2.
2. Apabila komputernya terhubung ke Internet melalui jaringan lokal (LAN), maka klik pilihan "**I want to sign up manually, or I want to connect through a local network (LAN)**", lalu klik tombol **Next**, selanjutnya akan muncul jendela Gambar 3 (b). Klik pilihan "**I connect through a local network (LAN)**", kemudian klik **Next**. Selanjutnya akan muncul jendela dialog seperti pada Gambar 3 (c). Dalam pemakaian umum, pastikan cek pilihan "**Automatic discovery of proxy server (Recommended)**", lalu klik **Next**. Pilih **No**, lalu klik **Next**. Seting koneksi selesai dan **MS Internet Explorer** siap mengakses server Web.

Pilihan nomor 2 dapat juga digunakan pada komputer yang terhubung ke Internet melalui komputer yang mempunyai fasilitas *dial-up* (yakni dilengkapi modem dan saluran telepon). Cara ini dikenal dengan nama **berbagi koneksi Internet (Internet Connection Sharing)**. Cara ini biasa dipakai di Warnet dan kantor-kantor.



(a)

(b)

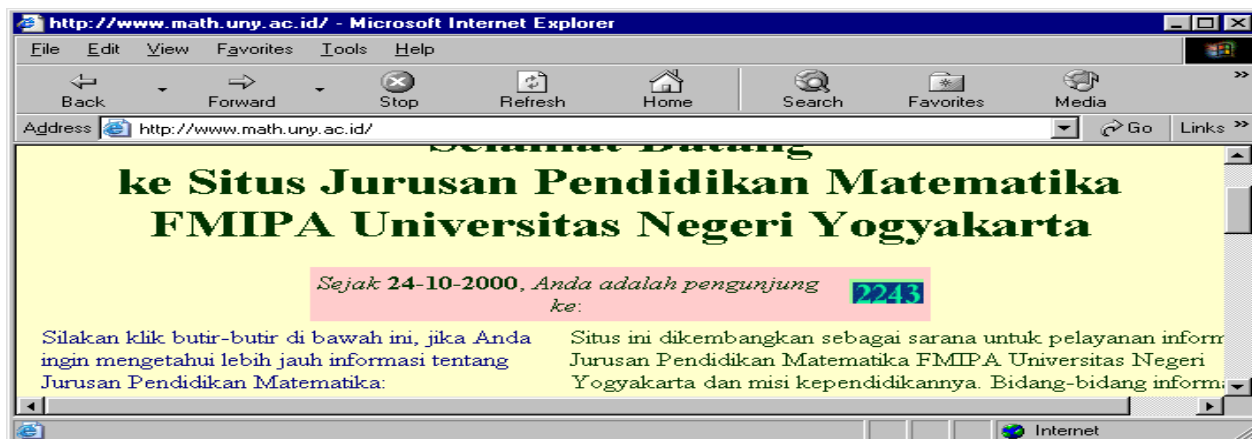
Gambar 4 Jendela Dialog Internet Option dan LAN Setting

Jika koneksi dilakukan melalui LAN, maka diperlukan pengesetan **proxy**, sehingga perlu dilakukan langkah-langkah berikut. Cara ini juga perlu dilakukan jika **MS Internet Explorer** tidak dapat mengakses Internet, padahal sebenarnya komputer sudah tersambung ke Internet.

1. Pada program **MS Internet Explorer** pilih menu **Tools -> Internet Options**, sehingga akan muncul jendela dialog seperti Gambar 4(a). Dari sana kita dapat memilih cara koneksi ke Internet, dengan modem (*dial-up*) atau melalui LAN.
2. Dalam hal ini yang diperlukan adalah seting LAN. Klik tombol **LAN Setting**, sehingga muncul jendela dialog seperti pada Gambar 4(b). Pastikan bahwa tanda cek (√) hanya ada pada pilihan "**Automatically detect settings**", sedangkan pilihan lain biarkan kosong. Klik **OK**.

Selanjutnya, agar penggunaan program **MS Intenet Explorer** efektif untuk menjelajah (*Browsing & Searching*) Internet, perlu diketahui beberapa fasilitas yang ada pada program tersebut. Layar program **MS Intenet Explorer** (lihat Gambar 5) terdiri atas beberapa bagian, yakni:

1. **Baris informasi** – berisi informasi Judul Home Page yang sedang diakses dan informasi program **MS Intenet Explorer** . Ujung kiri baris info berupa gambar (ikon) program **MS Intenet Explorer** sedangkan ujung kanannya berupa tiga tombol kecil untuk meminimumkan, memaksimumkan, dan menutup layar program.



Gambar 5 Layar program MS Intenet Explorer

2. **Baris menu** – memuat nama-nama menu : **File, Edit, View, Favorites, Tools, Help**. Ujung kanan baris menu berupa gambar logo MS Windows, yang akan beranimasi pada saat **MS Intenet Explorer** berusaha mengakses sebuah alamat (URL) suatu home page.
3. **Baris Toolbar** – memuat tombol-tombol bergambar (*toolbar*) untuk mempersingkat pekamaian perintah-perintah pada menu. Beberapa *toolbar* penting adalah:
 - a. **Back** - untuk kembali ke halaman Web yang dibuka sebelumnya. Toolbar ini sama saja dengan perintah **View → Go To → Back** atau dengan menekan tombol **[Alt] + [Panah kiri]**.
 - b. **Forward** – untuk membuka halaman Web selanjutnya yang pernah dibuka (jika pernah mengulang membuka halaman-halaman Web). Toolbar ini sama saja dengan perintah **View → Go To → Forward** atau dengan menekan tombol **[Alt] + [Panah kanan]**.
 - c. **Stop** – untuk menghentikan proses koneksi ke suatu URL (Hal ini biasanya dilakukan jika proses akses terlalu lama). Toolbar ini sama saja dengan perintah **View → Stop** atau dengan menekan tombol **[Esc]**.
 - d. **Refresh** – untuk menampilkan halaman Web yang sedang diakses sehingga isinya sesuai dengan kondisi terakhir (misalnya pada saat mengisi dan membaca buku tamu). Toolbar ini berfungsi sama dengan perintah **View → Refresh** atau tombol **[F5]**.
 - e. **Home** – untuk menampilkan halaman muka (home page) yang pertama kali diakses oleh **MS Intenet Explorer** pada saat dijalankan. Toolbar ini sama saja dengan perintah **View → Go To → Home Page** atau dengan menekan tombol **[Alt] + [Home]**.
 - f. **Search** – untuk melakukan pencarian dokumen Internet dengan menggunakan fasilitas mesin pencarian Microsoft (ie.search.msn.com).
 - g. **Favorites** – untuk menampilkan layar yang berisi daftar home page (situs Web) favorit. Toolbar ini berfungsi sama dengan menu **Favorites**.
 - h. **Media** – untuk menampilkan daftar situs Web multimedia (musik, video, berita, dll.). Toolbar ini berfungsi sama dengan menu **Favorites → Media**.

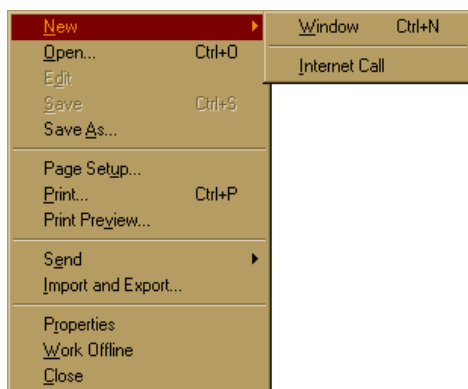
4. **Baris alamat URL (Universal Resource Locator)** – untuk menuliskan alamat home page yang hendak diakses, misalnya <http://www.math.uny.ac.id>. Di sebelah kanan jendela alamat terdapat tombol **Go** (untuk mengakses alamat URL) dan **Links** (untuk memilih alamat home page yang sudah disimpan).
5. **Layar Tampilan** – berisi tampilan situs Web yang sedang diakses. Apabila halaman Web tersebut memuat link, pengguna dapat melakukan penjelajahan Internet melalui link-link yang ada, baik dalam situs yang sama maupun pada situs-situs lain.
6. **Baris Status** – berisi informasi aktivitas yang sedang dilakukan oleh **MS Internet Explorer**.

Berikut adalah penjelasan beberapa menu penting pada program **MS Internet Explorer**. Penjelasan ini berguna bagi pemula agar dapat menggunakan menu-menu tersebut secara efektif secara proses penjelajahan Internet.

Menu File (Gambar 6)

Menu **File** terdiri atas beberapa submenu, seperti terlihat pada Gambar 6. Beberapa submenu yang sangat berguna adalah

1. **New -> Windows** (atau tombol **[Ctrl] + [N]**), untuk membuka jendela (layar) **MS Internet Explorer**. Cara ini berguna untuk membuka beberapa situs Web sekaligus.
2. **Open** - untuk membuka file (yang tersimpan di komputer lokal) atau mengakses situs Web baru.
3. **Edit** – untuk menyunting halaman muka yang sedang ditampilkan dengan menggunakan editor **HTML** yang sudah ditentukan.
4. **Save** – untuk menyimpan halaman muka yang sedang ditampilkan dengan nama yang sudah ditentukan.
5. **Save As** – untuk menyimpan halaman muka yang sedang ditampilkan dengan nama baru. Apabila halaman muka memuat gambar, maka gambar tersebut akan disimpan ke direktori



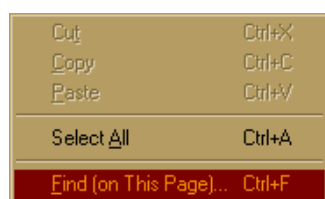
nama_file, jika halaman muka tersebut disimpan dengan **nama** dengan **nama_file.htm** atau **nama_file.html**.

6. **Page Setup** – untuk mengatur format cetakan.
7. **Print** – untuk mencetak tampilan ke alat pencetak dokumen (printer).
8. **Print Preview** – untuk melihat tampilan cetakan.

Gambar 6 Daftar submenu pada menu File

Menu Edit (

Gambar 7)



Menu **Edit** memuat perintah-perintah untuk melakukan penyuntingan naskah, yakni potong teks (**Cut**), duplikasi teks (**Copy**), tempel teks (**Paste**), menyorot seluruh teks (**Select All**), mencari kata-kata pada halaman yang sedang ditampilkan (**Find on This Page**).

Gambar 7 Menu Edit

Menu View

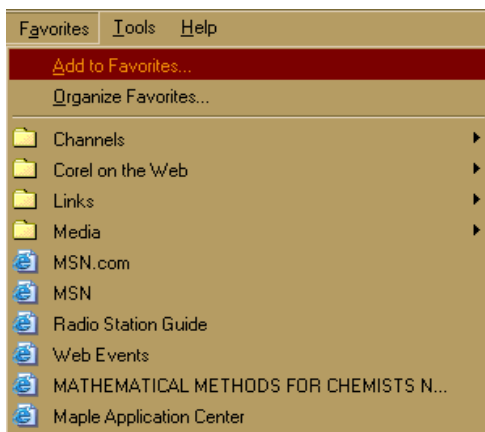


Menu **View** memuat beberapa perintah, seperti terlihat pada Gambar 8. Beberapa perintah sudah dijelaskan di atas pada bagian penjelasan **toolbar**. Beberapa perintah lain yang perlu diketahui adalah:

1. **Refresh** - untuk memperbarui isi layar tampilan.
2. **Text Size** – untuk mengatur ukuran huruf tampilan
3. **Source** – untuk melihat kode **HTML** halaman Web yang sedang ditampilkan.

Gambar 8 Daftar perintah pada menu View

Menu Favorites



Pada menu **Favorites** terdapat daftar situs Web atau direktori yang memuat daftar situs Web favorit yang dapat dikunjungi. Fasilitas ini sangat berguna untuk mengakses situs Web yang sering dikunjungi, sehingga tidak perlu menuliskan alamat URL pada jendela alamat.

Submenu **Add Favorites** berguna untuk menyimpan halaman muka yang sedang ditampilkan ke dalam daftar situs favorit, sehingga jika lain kali hendak mengunjunginya kembali tinggal menggunakan menu **Favorites**.

Gambar 9 Daftar submenu pada menu Favorites

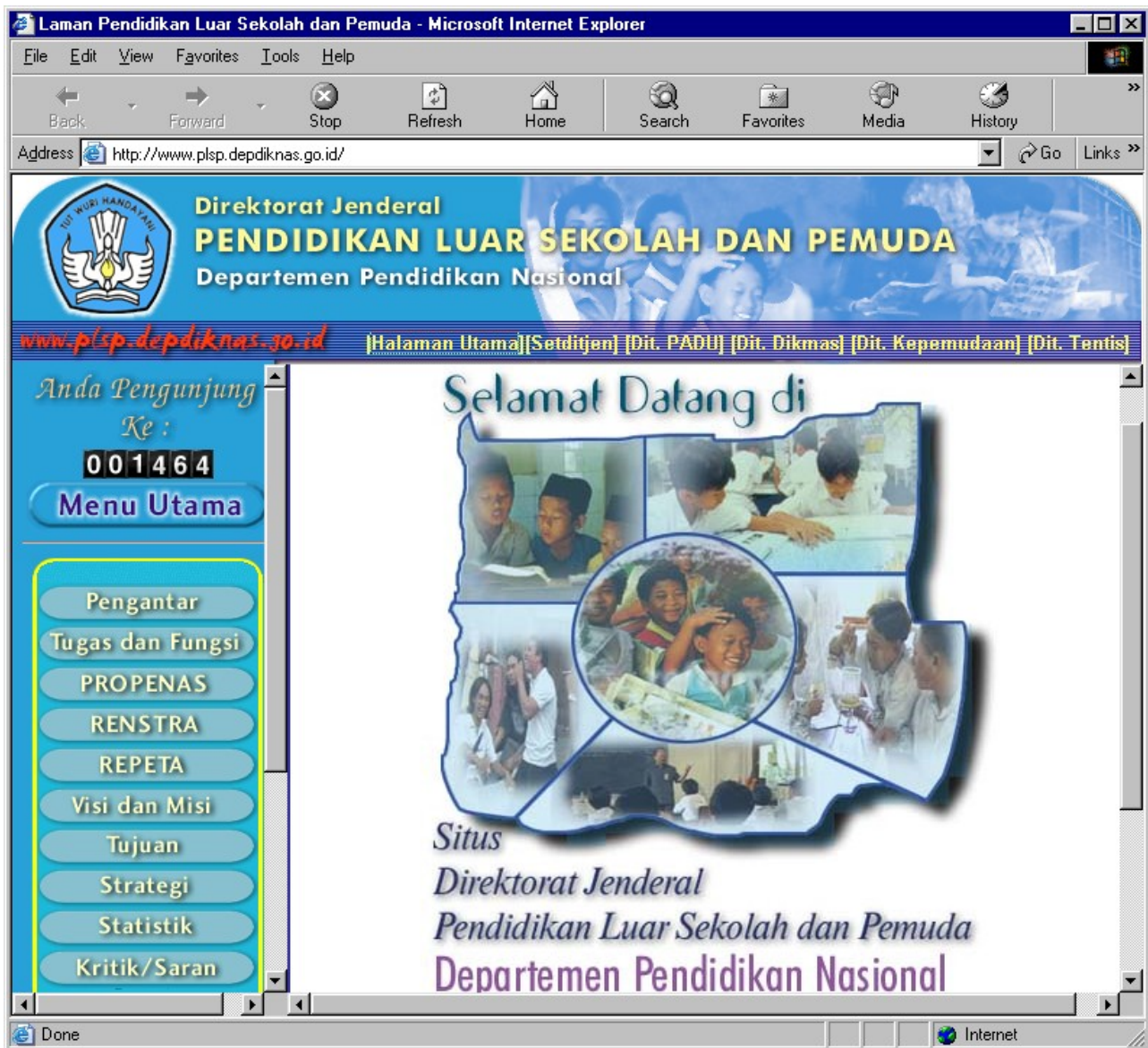
D. Mengenal alamat situs Web

Alamat situs Web (WWW) atau juga disebut URL (*Universal Resource Locator*) biasanya mempunyai struktur: WWW.nama_lembaga.jenis_lembaga.negara. Jenis lembaga ada beberapa: **com** (untuk komersial / bisnis), **edu, ac** (untuk lembaga pendidikan / akademik), **org** (organisasi non-komersial), **gov** (pemerintahan), dll. Khusus untuk Amerika Serikat, biasanya tidak menggunakan kode negara. Kode untuk negara-negara lain misalnya, **au** (Australia), **ca** (Kanada), **de** (Jerman), **jp** (Jepang), **nl** (Belanda), **fr** (Perancis), **uk** (United Kingdom), **fi** (Finlandia), dll.

Gambar 10 memperlihatkan tampilan sebuah home page yang diakses dengan menggunakan program MS Internet Explorer. Untuk mengakses sebuah home page (situs Web), cukup dituliskan alamat Web tersebut pada jendela **Address**, misalnya www.kompas.com, www.republika.co.id, www.uq.edu.au, www.mathworks.com. Pada layar MS Internet Explorer juga terdapat fasilitas untuk mencari alamat-alamat situs tertentu dengan hanya memasukkan kata kunci yang sesuai.

Berbagai informasi di Internet dapat diakses dengan browser Internet. Informasi-informasi yang dapat diakses melalui alamat-alamat Web antara lain adalah pendidikan, teknologi, sains, musik, film, layanan sosial, beasiswa, dan militer.

Beberapa tips berikut sangat berguna untuk dapat mengakses Internet secara efektif dan efisien.



Gambar 10 Tampilan sebuah Home Page pada MS IE

1. Simpan situs-situs yang sering dikunjungi ke dalam daftar **Favorites**, namun jangan simpan semua alamat Internet ke daftar favorit.
2. Situs Web yang baik biasanya menyediakan fasilitas link ke alamat-alamat Web lain yang terkait. Dengan menggunakan fasilitas link kita dapat menjelajah Internet ke situs-situs Web yang terkait, misalkan untuk mencari informasi tentang topik-topik tertentu. Simpanlah situs-situs yang menyediakan banyak link ke dalam daftar **Favorites**.
3. Gunakan fasilitas pencarian dokumen, baik fasilitas mesin pencari dokumen internal (dalam sebuah situs Web) maupun mesin pencari dokumen global (seluruh Internet).
4. Beberapa lembaga / institusi internasional menggunakan penamaan situs Web yang teratur, misalnya:
 - a. Universitas Queensland, Australia: www.uq.edu.au
 - b. Universitas Monash Australia: www.monash.edu.au
 - c. Universitas California Los Angeles: www.ucla.edu
 - d. Lembaga Riset Inria Perancis: www.inria.fr
 - e. Universitas Teknik Delft Belanda: www.tudelft.nl
 - f. Perusahaan Microsoft: www.microsoft.com
 - g. Perusahaan software Mathworks: www.mathworks.com
 - h. Organisasi AMS (American Mathematical Society): www.ams.org

- i. Perusahaan komputer IBM : www.ibm.com

Dengan mengetahui nama lembaga, jenis lembaga (pendidikan, organisasi profesional, pemerintahan atau komersial) dan negara kita dapat menduga alamat situs Web suatu lembaga. Sayang hal ini tidak berlaku secara umum untuk situs instirusi-institusi di Indonesia.

E. Pencarian Dokumen Internet

Terkadang kita ingin mencari informasi tentang suatu topik tertentu, namun tidak tahu pasti alamat situs yang tepat untuk topik tersebut. Untuk mengatasi masalah ini kita dapat menggunakan fasilitas pencarian dokumen Internet dengan menggunakan **mesin pencarian** (*search engine*). Berikut adalah daftar beberapa mesin pencarian dokumen Internet yang sangat populer.

Tabel 2 Daftar Alamat URL Mesin Pencarian Internet

Mesin Pencarian Internet (<i>Search Engine</i>)	Alamat URL
All-in One Search Engine	http://www.albany.net/allinone
Alta Vista	http://www.altavista.com
Excite!	http://www.excite.com
Infoseek Guide	http://guide.infoseek.com
Infoseek Professional	http://professional.infoseek.com
Lycos	http://www.lycos.com
Point Communications	http://www.pointcom.com
NlightN	http://www.nlightn.com
Open Text Index	http://www.opentext.com/omw/f-omw.html
Yahoo	http://www.yahoo.com
Microsoft Network	http://ie.search.msn.com

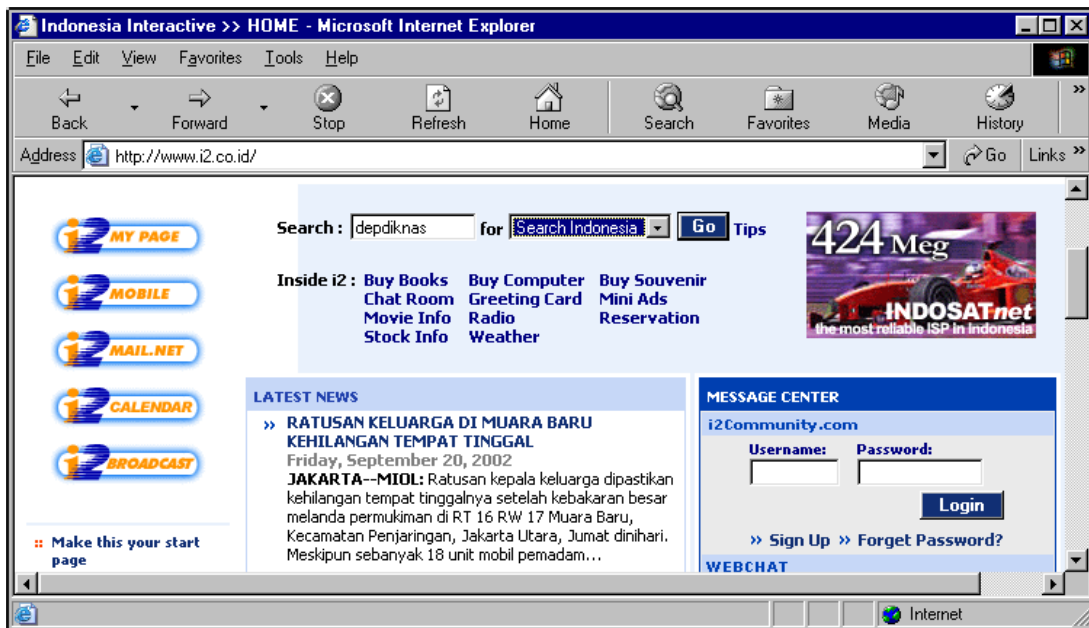
Untuk mencari alamat Web yang memuat informasi yang diinginkan, kita dapat mengunjungi salah satu situs **Mesin Pencarian** di atas. Dengan menuliskan kata-kata kunci (*keywords*) dan opsi-opsi yang diinginkan, setelah dieksekusi, mesin pencarian tersebut akan menampilkan daftar alamat Web yang menyediakan dokumen-dokumen yang memuat kata-kata kunci yang dimasukkan. Pada **MS Internet Explorer**, untuk mencari dokumen Internet dapat langsung menggunakan *toolbar Search*.

Selain menggunakan mesin pencarian global Internet tersebut, beberapa situs Web yang dikelola secara profesional biasanya menyediakan mesin pencarian dokumen lokal (internal). Fasilitas ini berguna untuk mencari dokumen-dokumen pada situs Web tersebut, sehingga memudahkan pengunjungnya. Cara pemakaiannya hampir sama dengan cara pencarian global Internet.

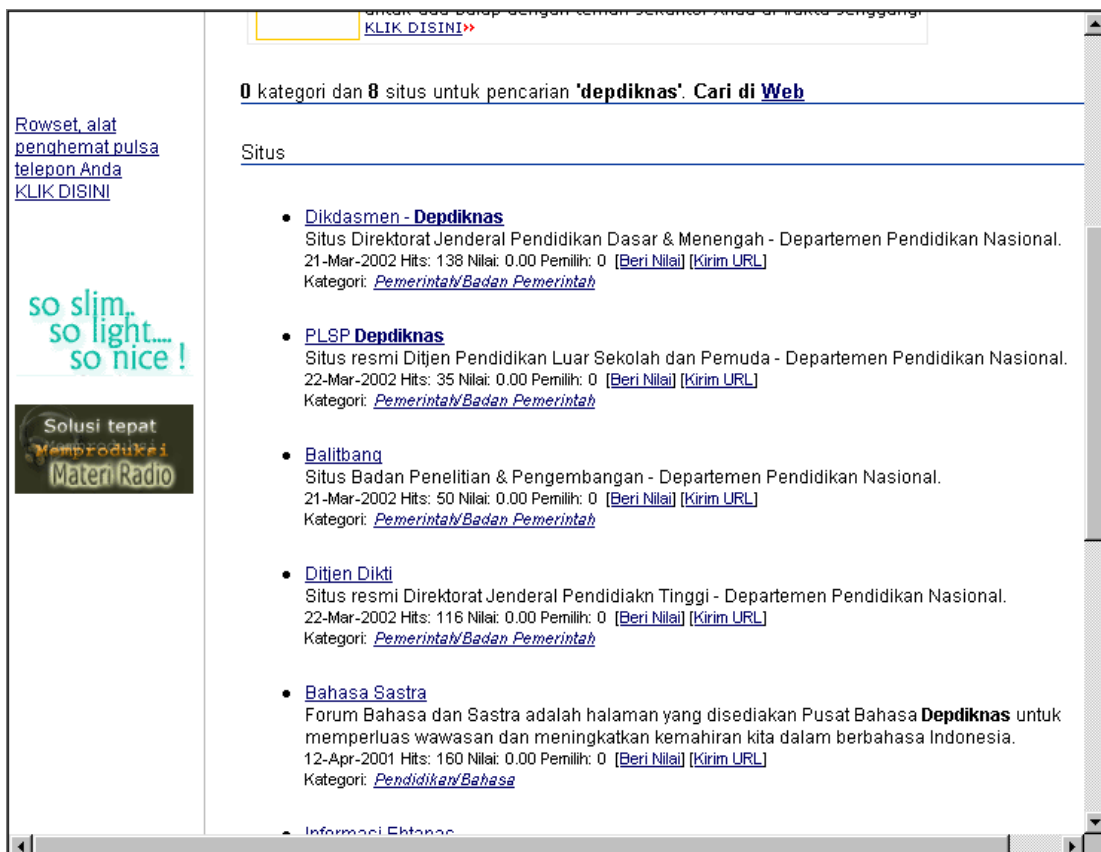
Di Laboratorium Komputer Jurusan Pendidikan Matematika FMIPA sudah tersedia server Intranet yang dilengkapi dengan server WWW dengan alamat URL <http://www.math.uny.ac.id>. Situs Web tersebut dapat diakses menggunakan komputer-komputer yang terhubung ke Intranet Lab Komputer. Melalui situs tersebut pengunjung dapat melakukan penjelajahan dokumen/informasi ilmiah, pendidikan, manual, dsb., melihat dan mengisi buku tamu secara *online*, melakukan pencarian dokumen, dan belajar matematika menggunakan **Server WWW untuk Matematika (WIMS)**.

Beberapa situs Indonesia juga menyediakan fasilitas untuk pencarian alamat Web dengan hanya memasukkan kata kunci. Gambar 11 memperlihatkan contoh situs Indonesia, yakni **Indonesian Interactive** (www.i2.co.id), yang dilengkapi dengan fasilitas pencarian dokumen. Pada contoh tersebut diperlihatkan cara mencari alamat-alamat home page yang terkait dengan

Departemen Pendidikan Nasional dengan menggunakan kata kunci "depdiknas". Hasil pencarian ditampilkan pada layar seperti terlihat pada Gambar 12 .



Gambar 11 Contoh Pencarian Internet dengan memasukkan kata kunci "depdiknas"



Gambar 12 Tampilan alamat-alamat Home Page hasil pencarian dengan kata "depsiknas"

Untuk masuk ke home page yang diinginkan, pengguna dapat mengklik alamat-alamat Web yang ditampilkan. Jika ingin kembali ke halaman hasil pencarian, pengguna dapat menggunakan ikon **Back** pada layar IE.

Keuntungan fasilitas pencarian alamat Internet adalah pengguna tidak harus tahu alamat situs-situs tertentu. Dengan hanya memasukkan kata kunci, sesuai bidang studi atau topik yang dikehendaki, pengguna akan dibawa ke alamat-alamat home page yang sesuai. Kerugian pemakaian fasilitas pencarian dokumen Internet adalah pengguna tidak dapat segera masuk ke alamat home page yang diinginkan, karena harus lewat situs pencarian Internet. Selain itu, beberapa situs pencarian Internet biasanya menyertakan pesan-pesan iklan yang akan memperlambat proses pengaksesan informasi yang diperlukan.

F. Penggunaan Layanan Surat Elektronik (*E-Mail*)

Layanan surat elektronik (atau dikenal dengan *e-mail*) adalah layanan Internet yang bermanfaat untuk berkomunikasi (dalam bentuk surat namun dengan media elektronik) kepada pengguna Internet lain. Persyaratan agar seseorang dapat berkomunikasi dengan menggunakan e-mail adalah harus mempunyai alamat e-mail. Alamat e-mail berbentuk [nama_user@nama_domain](#) (dibaca "**nama_user at nama_domain**"). Sebagai contoh, alamat e-mail sahidyk@yahoo.com menyatakan alamat e-mail pengguna Internet yang memiliki nama **sahidyk** (sebagai identitas tunggal) pada domain **yahoo.com**.

Pada dasarnya dewasa ini terdapat dua cara untuk dapat menggunakan fasilitas e-mail.

1. Dengan menggunakan server SMTP/POP (*Post Office Protocol*), yakni komputer server yang dapat meneruskan sebuah e-mail dari pengguna (pengirim) ke alamat e-mail tujuan, dan sebaliknya.
2. Dengan menggunakan layanan **Web mail**, atau alamat e-mail gratis yang tersedia di Internet.

Persyaratan untuk dapat menggunakan server SMTP / POP adalah (1) Pengguna mempunyai *account* di server SMTP/POP dan (2) menggunakan program klien mail untuk membaca dan mengirim e-mail dari dan ke server SMTP/POP. Jika server menyediakan layanan **telnet**, maka pengguna dapat melakukan telnet (masuk) ke mesin server, kemudian menjalankan program klien mail pada server. Jika server tidak menyediakan layanan **telnet**, maka pengguna harus memiliki program klien mail pada PC yang digunakan. Terdapat beberapa program klien mail pada Windows, misalnya: **MS Outlook, MS Outlook Express, Eudora, Pegasus Mail, Netscape Communicator**, dll.

Untuk dapat menggunakan program klien mail, pengguna harus mensest beberapa informasi, yakni (1) nama (alamat IP) server SMTP/POP, (2) nama user (*username*) dan *password* yang dimiliki pada komputer server. SMTP/POP server bertindak seperti kantor pos. Semua e-mail yang dikirim ke pengguna yang memiliki account di server tersebut akan disimpan di dalam direktori *spool*, selanjutnya pada saat pengguna menghubungi server tersebut semua e-mail yang ditujukan kepadanya akan dikirim ke PC klien. Sebaliknya, pada saat pengguna hendak mengirimkan e-mail ke alamat e-mail di Internet, maka e-mail tersebut harus dikirim ke server SMTP/POP, yang selanjutnya akan meneruskan ke alamat yang dituju. Jika gagal e-mail akan disimpan selama beberapa waktu, dan dicoba kirim ulang ke alamat tujuan.

Untuk dapat menggunakan fasilitas e-mail melalui Web mail (alamat e-mail gratis) pengguna tidak perlu memiliki account POP pada sebuah server SMTP/POP. Hal ini karena akses e-mail dilakukan melalui Web dengan menggunakan salah satu program *browser* Internet, seperti yang disebutkan di atas. Di Internet terdapat beberapa layanan e-mail gratis, misalnya **yahoo.com, hotmail.com**, dll. Meskipun sekilas layanan Web mail bersifat gratis, namun sebenarnya terdapat beberapa kerugian. Kerugian pertama adalah, akses e-mail sangat lambat, karena halaman Web mail biasanya memuat berbagai pesan sponsor atau iklan yang berupa gambar-gambar, sehingga memperlambat akses. Akses e-mail harus dilakukan secara online, komputer harus terhubung ke Internet. Kerugian ketiga adalah bahwa e-mail dari Web mail tidak dapat langsung dikirim ke PC pengguna, sekalipun dapat di-*download*, namun juga akan lebih lama karena yang didownload termasuk gambar-gambar yang ada.

Sebuah e-mail biasanya memuat beberapa komponen atau informasi, diantaranya (1) nama pengirim, (2) alamat e-mail pengirim, (3) nama server (SMTP/POP) pengirim, (4) nama dan alamat e-

mail penerima, (5) nama server (SMTP/POP) penerima, (6) alamat e-mail tembusan (jika ada), (7) teks pesan (isi surat), (8) file lampiran (*attachment*). Pada saat seseorang mengirim sebuah e-mail, biasanya program klien mail menyediakan fasilitas untuk membalas (**reply**) dan melanjutkan (**forward**) ke orang lain. Pada saat membalas sebuah e-mail, pengguna tidak perlu lagi menuliskan alamat e-mail tujuan, karena alamat tujuan akan sama dengan alamat pengirim e-mail tersebut.

Selain untuk komunikasi interpersonal, fasilitas e-mail juga dapat digunakan untuk komunikasi massa, yakni dengan menggunakan layanan **Daftar mailing** (*mailing list*). Untuk dapat bergabung ke suatu daftar mailing, seseorang harus mengirimkan sebuah e-mail pendaftaran yang berisi perintah yang ditentukan oleh server daftar mailing. Terdapat beberapa jenis server daftar mailing, namun dua diantaranya sangat populer, yakni **majordomo** dan **listserv**.

Di Internet terdapat ratusan bahkan mungkin ribuan daftar mailing dengan topik-topik diskusi spesial bidang tertentu. Untuk dapat mengetahui beberapa daftar mailing dapat dilakukan dengan mengirimkan sebuah e-mail ke alamat majordomo@itb.net.id dengan isi pesan:

lists

Tabel 3 menyajikan beberapa alamat daftar mailing Indonesia di Internet. Daftar-daftar mailing lain di Internet, baik yang dikelola oleh orang Indonesia maupun untuk topik-topik khusus dapat dicari di Internet dengan menggunakan mesin pencarian Internet, sebagaimana telah dijelaskan di atas.

Untuk bergabung ke sebuah daftar mailing, cukup mengirimkan e-mail ke alamat daftar mailing tersebut dengan isi pesan

subscribe nama_daftar_mailing, misalnya **subscribe pau-mikro**

Sekali terdaftar maka alamat e-mail Anda akan selalu mendapatkan e-mail dari daftar mailing tersebut. Untuk keluar dari daftar mailing tersebut, kirimkan e-mail ke alamat daftar mailing tersebut dengan isi pesan

unsubscribe nama_daftar_mailing, misalnya **unsubscribe pau-mikro**

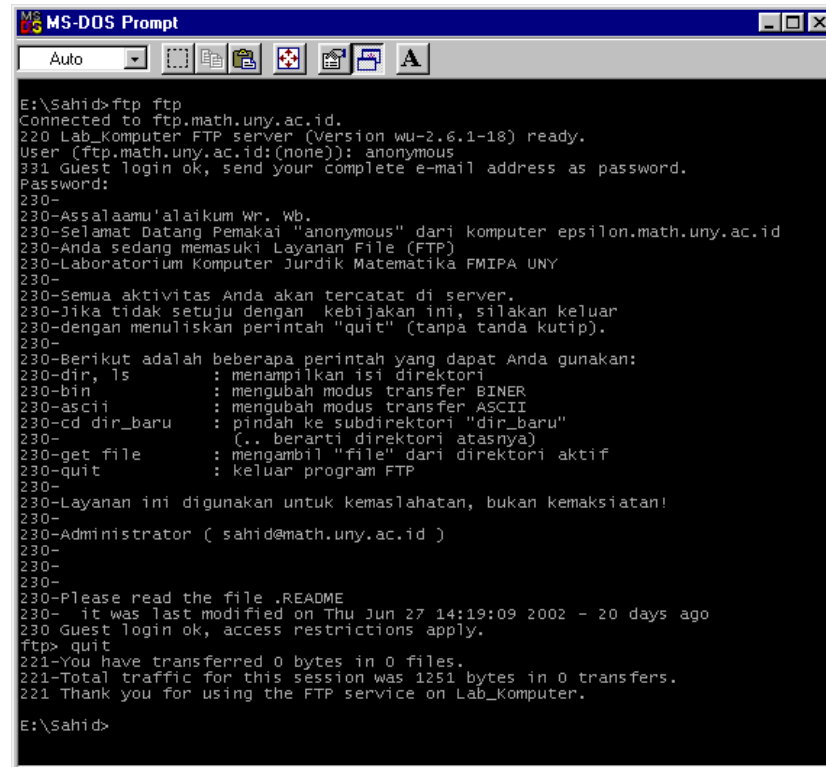
Selanjutnya, Anda tidak akan mendapatkan kiriman e-mail dari daftar mailing tersebut.

Tabel 3 Beberapa alamat Daftar Mailing Indonesia

Alamat Daftar Mailing	Topik Diskusi/Anggota
pau-mikro@nusantara.net	Masalah-masalah komputer dan elektronika
sysop-1@itb.net.id	Jaringan komputer pendidikan Indonesia
sbnet-1@itb.net.id	Penggemar Radio amatir Indonesia
pustakawan@itb.net.id	Para Pustakawan Indonesia
itb@itb.net.id	Keluarga besar ITB
hee-net@itb.net.id	ASEAN-Japan Higher Engineering Education Network
library-network@itb.net.id	Jaringan perpustakaan Indonesia – Internasional
regulasi-internet@itb.net.id	Masalah regulasi Internet Indonesia
e-commerce@itb.net.id	Kelompok kerja e-commerce dari MASTEL

Beberapa daftar mailing telah dapat diakses melalui Web, sehingga pengguna dapat membaca arsip e-mail yang dikirimkan ke daftar mailing tersebut. Sudah tentu, untuk membacanya tidak perlu mendaftar ke daftar mailing tersebut. Hal ini memudahkan pengguna, terutama yang hanya ingin membaca pesan-pesan namun tidak ingin memenuhi kotak suratnya!

G. Penggunaan Layanan Transfer Berkas (FTP)



```
MS-DOS Prompt
Auto
E:\Sahid>ftp ftp
Connected to ftp.math.uny.ac.id.
220 Lab_komputer FTP server (Version wu-2.6.1-18) ready.
User (ftp.math.uny.ac.id:(none)): anonymous
331 Guest login ok, send your complete e-mail address as password.
Password:
230-
230-Assalaamu'alaikum Wr. Wb.
230-Selamat Datang Pemakai "anonymous" dari komputer epsilon.math.uny.ac.id
230-Anda sedang memasuki Layanan File (FTP)
230-Laboratorium Komputer Jurdik Matematika FMIPA UNY
230-
230-Semua aktivitas Anda akan tercatat di server.
230-Jika tidak setuju dengan kebijakan ini, silakan keluar
230-dengan menuliskan perintah "quit" (tanpa tanda kutip).
230-
230-Berikut adalah beberapa perintah yang dapat Anda gunakan:
230-dir, ls      : menampilkan isi direktori
230-bin        : mengubah modulus transfer BINER
230-ascii      : mengubah modulus transfer ASCII
230-cd dir_baru : pindah ke subdirektori "dir_baru"
                (.. berarti direktori atasnya)
230-get file   : mengambil "file" dari direktori aktif
230-quit      : keluar program FTP
230-
230-Layanan ini digunakan untuk kemaslahatan, bukan kemaksiatan!
230-
230-Administrator ( sahid@math.uny.ac.id )
230-
230-
230-
230-Please read the file .README
230- it was last modified on Thu Jun 27 14:19:09 2002 - 20 days ago
230 Guest login ok, access restrictions apply.
ftp> quit
221-You have transferred 0 bytes in 0 files.
221-Total traffic for this session was 1251 bytes in 0 transfers.
221 Thank you for using the FTP service on Lab_Komputer.
E:\Sahid>
```

Gambar 13 Contoh tampilan klien FTP modus terminal

Layanan FTP (*file transfer protocol*) adalah salah satu layanan Internet yang berguna memin-dahkan (mentransfer), yakni mengambil dan mengirim berkas (file) digital dari satu komputer (klien) ke komputer lain (server). Persyaratan untuk menggunakan layanan FTP adalah:

1. Pada komputer server harus menyediakan server dan srvis FTP, yang akan melayani permintaan transfer file dari komputer klien.
2. Pada komputer klien harus tersedia program klien FTP.
3. Komputer klien harus terhubung ke komputer server, baik secara langsung (dalam satu LAN), maupun tak langsung (misalnya lewat Internet).

Pada sistem operasi Windows terdapat beberapa program klien FTP, baik menggunakan modus terminal (tidak memiliki menu-menu/tampilan grafis), maupun yang menggunakan modus grafis. Pada program klien FTP modus klien, pengguna harus menuliskan perintah-perintah FTP. Untuk menjalankan program klien FTP modus terminal pada Windows, buka **MS DOS Prompt**:

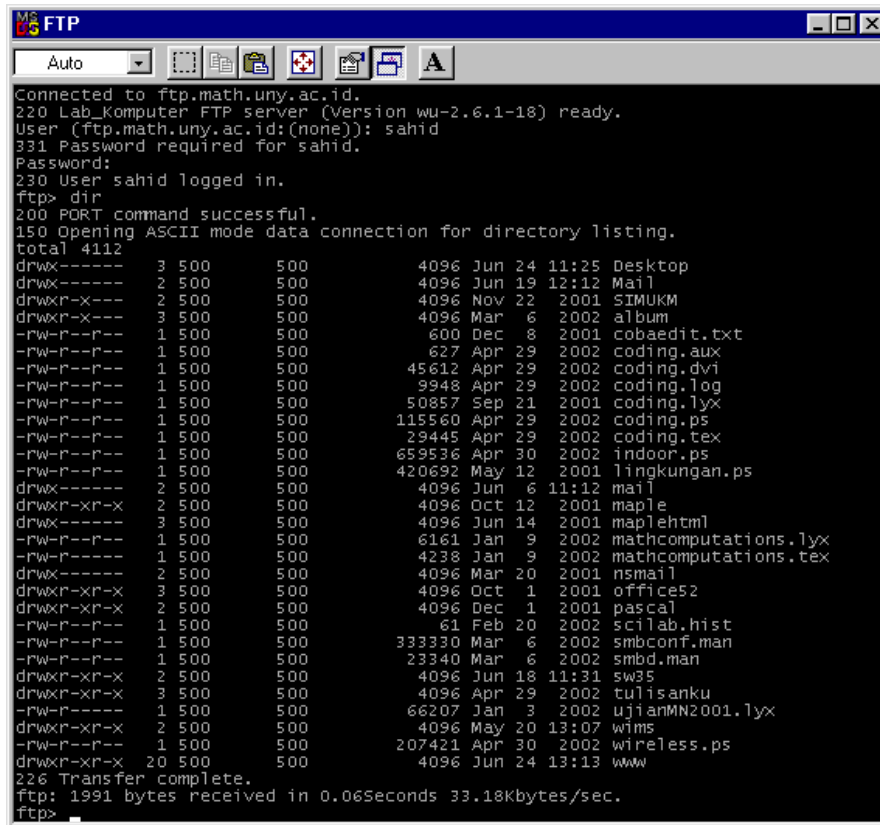
Start -> Programs -> MS DOS Prompt

Gambar 13 memperlihatkan contoh pemakaian program FTP melalui MS DOS Prompt untuk menghu-bungi server ftp.math.uny.ac.id.

Server FTP biasanya menyediakan dua kelompok pengguna yang diperbolehkan untuk masuk ke server tersebut, yakni pengguna **anonymous** (bebas untuk siapa saja), dan pengguna **user** (yang mempunyai *account*) resmi di komputer server. Untuk masuk ke sebuah server FTP sebagai pengguna **anonymous**, pada pertanyaan user diisi anonymous dan password alamat e-mail (lihat Gambar 13). User anonymous hanya boleh masuk ke direktori *public*, yang diperuntukkan bagi semua pengguna. Pada Gambar 14, terlihat bahwa server FTP.MATH.UNY.AC.ID langsung menjelaskan kepada pengguna anonymous beberapa perintah FTP yang penting.

Untuk masuk ke server FTP sebagai user resmi, seseorang harus mempunyai *account* di server tersebut. Pengguna resmi biasanya memiliki direktori pribadi. Cara masuknya sama seperti pada user anonymous, hanya pertanyaan user diisi nama **username** sesuai yang dimiliki, misalnya **sahid** dan

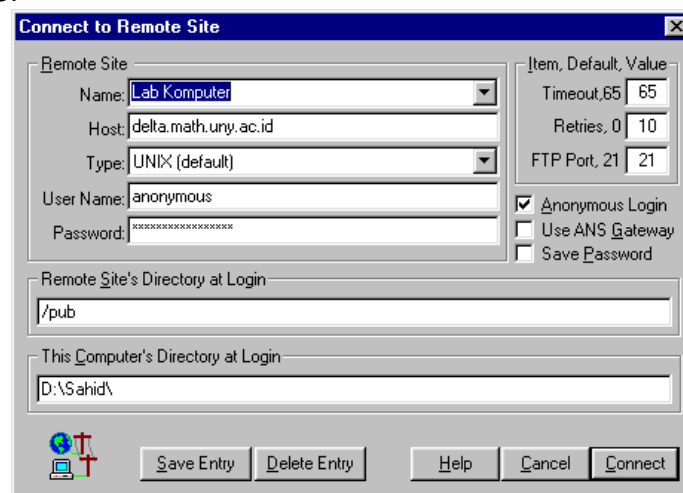
password adalah password resmi. (Password resmi bersifat rahasia untuk keamanan data). Pengguna akan masuk ke direktori pribadi, bukan direktori *public*.



Gambar 14 Contoh masuk server FTP sebagai user resmi

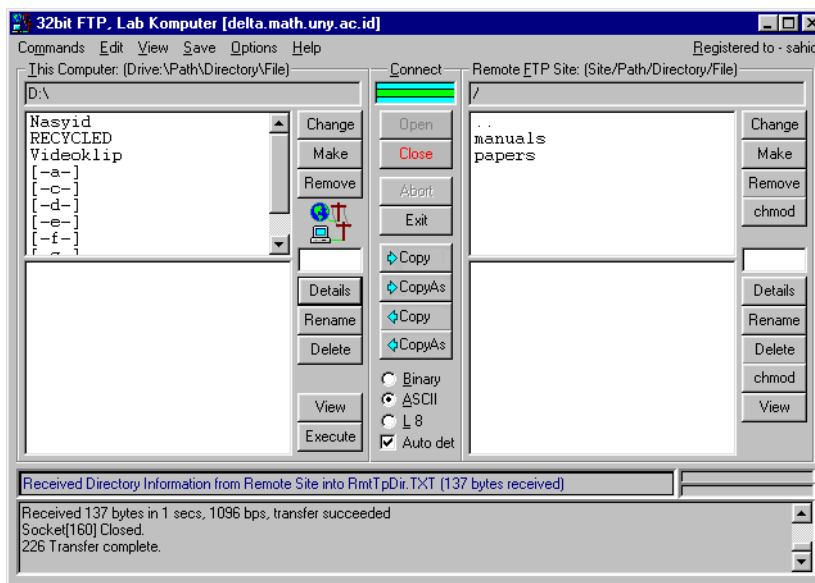
Program klien FTP modus terminal biasanya langsung terpasang di komputer pada saat menginstall program MS Windows.

Selain program klien FTP modus terminal, dewasa ini sudah tersedia program klien FTP versi Windows, yang dilengkapi dengan jendela dan menu-menu untuk memudahkan pemakainya. Salah satu program klien FTP versi Windows yang cukup baik adalah **32bitFTP**. Program ini merupakan program *shareware*, artinya dapat didownload dari Internet dan dapat dicoba selama 30 hari, dan untuk menggunakan lebih lama perlu mendapatkan kunci pendaftaran dengan membayar kepada penulisnya. Program 32bitFTP mempunyai jendela dialog untuk menghubungi server FTP, seperti terlihat pada Gambar 15.



Gambar 15 Jendela Dialog untuk menghubungi server FTP

Jendela dialog koneksi tersebut biasanya akan muncul secara otomatis pada saat kita menjalankan program 32bitFTP. Jendela tersebut juga dapat dipanggil melalui menu **Commands -> Connect** pada jendela utama program 32bitFTP (lihat Gambar 16) apabila program tersebut belum terhubung ke sebuah server FTP. **Remote Site's Directory** adalah direktori pada server FTP. Jika akses menggunakan user **anonymous**, biasanya direktori remote-nya adalah **/pub**, sedangkan jika menggunakan nama user resmi, biasanya direktori remote-nya adalah **home directory**, misalnya **/home/sahid**. Setelah terhubung ke server FTP, kita dapat melakukan berbagai operasi seperti terlihat pada tombol-tombol perintah pada layar utama program 32bitFTP (Gambar 16).



Gambar 16 Layar Utama program 32bitFTP

Layar utama terdiri atas dua buah jendela (kiri dan kanan). Jendela kiri memuat daftar direktori dan berkas pada komputer lokal (klien), sedangkan jendela sebelah kanan memuat daftar direktori dan berkas pada server. Penggunaan jendela tersebut persis pada **Windows Explorer**. Beberapa tombol perintah yang perlu diketahui fungsinya adalah:

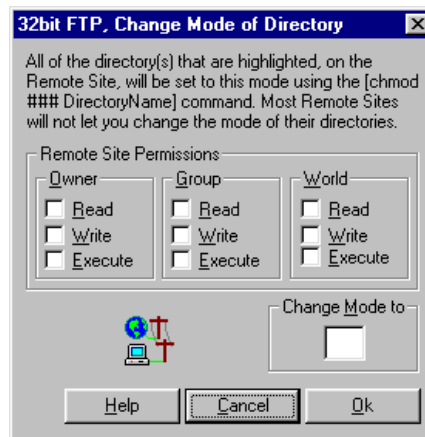
Change	: untuk berpindah ke direktori baru	Open	: menghubungi server
Make	: untuk membuat direktori baru	Close	: keluar server FTP
Remove	: untuk menghapus direktori	Abort	: membatalkan koneksi
Details	: untuk melihat daftar direktori/file secara detail	Exit	: keluar program 32bitFTP
Rename	: untuk mengganti nama direktori atau berkas	Copy	: memindahkan direktori/ berkas (ke/dari server)
Delete	: untuk menghapus file	CopyAs	: memindahkan sebuah berkas dan diganti namanya (ke/dari server)
View	: untuk melihat isi berkas		
Execute	: untuk menjalankan program		

Terdapat beberapa modus transfer, yakni **Binary** (biner), **ASCII**, **L8**, dan **Auto det** (deteksi otomatis). Jika tidak tahu sebaiknya pilih **Auto det** dan **Binary**. Pada jendela server terdapat tombol **Chmod**. Tombol ini berguna untuk mengubah permisi berkas pada server. Jika tombol tersebut diklik, maka akan muncul jendela dialog, seperti pada Gambar 17.

Permisi sebuah berkas pada sistem operasi UNIX/Linux menentukan siapa saja yang berhak mengakses (membaca, menghapus, mengganti nama, dan menjalankan) berkas tersebut. Seperti terlihat pada Gambar 6, terdapat tiga kelompok pengguna yang dapat diberi permisi, yakni **Owner** (pemilik), **Group** (sesama grup pengguna), dan **World** (semua orang). Ada tiga macam akses yang dapat diberikan kepada masing-masing kelompok tersebut, yakni:

- Read** : membaca, membuka, dan melihat isi, termasuk mengkopi
Write : mengubah nama/isi dan menghapus berkas
Execute : menjalankan (khusus untuk berkas program yang dapat dieksekusi).

Cara memberi permisi adalah dengan memberi tanda centang pada masing-masing kelompok pengguna. Untuk keadamanan data tidak semua orang diberi permisi **Write**. Jika kita membuat sebuah home page, berkas-berkasnyaharus diberik permisi **Read** dan **Write** (untuk **Owner**) dan **Read** (untuk **World**). Sebaiknya tidak memberi permisi **Write** untuk **Group** dan **World**.



Gambar 17 Jendela untuk mengubah permisi berkas

Apabila kita mempunyai akses ke Internet, maka dengan menggunakan program FTP kita dapat menghubungi beberapa server FTP untuk mendapatkan berbagai software, baik yang gratis, shareware, maupun komersial.

G. Penutup

Demikian uraian singkat mengenai Internet dan beberapa layanan yang tersedia serta cara pemakaiannya. Sudah tentu dalam sebuah makalah singkat ini tidak mungkin menjelaskan semua aplikasi dan cara pemakaiannya secara mendetil. Diharapkan melalui kegiatan penataran ini para peserta memiliki gambaran tentang Internet, berbagai macam layanan dan fungsinya, serta cara memanfaatkan layanan Internet tersebut dengan menggunakan program-program yang sesuai untuk memenuhi kebutuhan informasi yang diperlukan.

Pada kegiatan praktikum para peserta akan mencoba secara langsung bagaimana mengakses Internet dan juga menggunakan beberapa layanan yang ada. Untuk beberapa layanan dapat dipraktekkan melalui server intranet yang tersedia di Lab Komputer Jurdik Matematika FMIPA UNY. Cara pemakaiannya persis sama dengan pemakaian Internet, termasuk layanan WWW, FTP, dan e-mail.

LAMPIRAN – Daftar beberapa alamat FTP untuk mendapatkan berbagai laporan penelitian, tesis, disertasi, dan artikel tentang matematika dan ilmu komputer.

- ❑ **Aachen University of Technology (RWTH), Department of Computer Science**
<ftp.informatik.rwth-aachen.de:pub/reports>
- ❑ **Aalborg University, Denmark, Department of Mathematics and Computer Science**
<ftp.iesd.auc.dk:pub/reports>
- ❑ **Aarhus University, Denmark** <ftp.daimi.aau.dk:pub/CLP>
Comments - **Papers on constraint programming**
- ❑ **Amoeba** <ftp.cse.ucsc.edu>
Comments - **TechReps and Papers about the Amoeba distributed OS**
- ❑ **ANSA** <ftp.ansa.co.uk>
Comments - **Technical Papers on ANSA distributed systems architecture**
- ❑ **Argonne National Laboratory, Mathematics and Computer Science Division**
info.mcs.anl.gov:pub/tech_reports/reports
- ❑ **Arjuna Project** <arjuna.ncl.ac.uk>
Comments - **Technical Reports and Papers of the Arjuna Project OS**
- ❑ **AT&T Bell Laboratories** <netlib.att.com:netlib/att/cs/cstr>
Comments - **plan9 papers, optical disks, numerical analysis**
- ❑ **Auburn University, Department of Computer Science and Engineering**
<ftp.eng.auburn.edu:pub/techreports>
- ❑ **Australian National University, Department of Computer Science**
<cs.anu.edu.au:pub/techreports>
Comments - **ANU Computer Science technical reports in a variety of formats.**
- ❑ **Austrian Research Institute for Artificial Intelligence** <ftp.ai.univie.ac.at:papers>
Comments - **Technical Reports of the Austrian Research Institute for Artificial Intelligence**
- ❑ **Bangor** <venus.sees.bangor.ac.uk:pub/graham>
- ❑ **Basser Department of Computer Science, University of Sydney** <ftp.cs.su.oz.au:pub/tr>
Comments - **Computer Science technical reports in postscript**
- ❑ **Bayerisches Forschungszentrum fuer Wissensbasierte Systeme (FORWISS)/Bavarian Research Center for Knowledge-Based Systems** <ftp.forwiss.uni-erlangen.de:pub/papers>
Comments - **technical reports, memos, theses**
- ❑ **Berkeley RAID Project** <ftp.cs.berkeley.edu:pub/raid/papers>
Comments - **TechReps and Papers about the RAID disk array project at UCB**
- ❑ **Bilkent University** <ftp.cs.bilkent.edu.tr:pub/tech-reports>
- ❑ **Boston University, Department of Computer Science** <cs.bu.edu:techreports>
Comments - **General Computer Science Technical Reports**
- ❑ **Brown University, Department of Computer Science** <ftp.cs.brown.edu:pub/techreports>
- ❑ **Bull-IMAG Institute** <imag.fr:pub/GUIDE/doc>
Comments - **Techreports from the research institute of Grenoble and CNRS Universities. Distributed systems**
- ❑ **California Institute of Technology** <ftp.cs.caltech.edu:tr>
- ❑ **Carnegie-Mellon University, Computer Science Department** <reports.adm.cs.cmu.edu>
Comments - **Many of the 1991-93 CMU CS Division Tech Reports in PostScript form**
- ❑ **Carnegie-Mellon University, John Reynolds** <e.ergo.cs.cmu.edu>
- ❑ **Carnegie-Mellon University, Software Engineering Institute** <ftp.sei.cmu.edu:pub/documents>
Comments - **Software Engineering Technical Reports**
- ❑ **Centre Europeen de Recherches et de Formation Avancee en Calcul Scientifique (European Centre for Research in Scientific Computing)** <orion.cerfacs.fr:pub/REPORTS>

☐ **Centre National De La Recherche Scientifique, Laboratoire D'Automatique et D'Analyse Des Systemes**

[laas.laas.fr:pub/lcs/reports](ftp://laas.laas.fr/pub/lcs/reports)

Comments - **Technical reports on LCS, a language extending SML with concurrency constructs based on CCS.**

☐ **Centrum voor Wiskunde en Informatica (Centre for Mathematics and Computer Science)**

ftp - [ftp.cwi.nl:pub/CWIreports](ftp://ftp.cwi.nl/pub/CWIreports) ftp - [ftp.cwi.nl:pub/CWIdrafts](ftp://ftp.cwi.nl/pub/CWIdrafts)

☐ **Chinese University of Hong Kong, Department of Computer Science**

[ftp.cs.cuhk.hk:pub/techreports](ftp://ftp.cs.cuhk.hk/pub/techreports)

☐ **Choices** choices.cs.uiuc.edu

Comments - **Reports and Papers about Choices OS**

☐ **Chorus** [opera.chorus.fr:pub/chorus-reports](http://opera.chorus.fr/pub/chorus-reports)

Comments - **Reports about the Chorus OS**

☐ **City University, Computing Science Department, London** [ftp.cs.city.ac.uk](ftp://ftp.cs.city.ac.uk)

☐ **Clemson University, Department of Computer Science** [ftp.cs.clemson.edu:techreports](ftp://ftp.cs.clemson.edu:techreports)

☐ **Clouds Project** [helios.cc.gatech.edu:pub/papers](http://helios.cc.gatech.edu/pub/papers)

Comments - **Clouds distributed Operating System**

☐ **Columbia University** [cs.columbia.edu:pub/reports](http://cs.columbia.edu/pub/reports)

Comments - **General Computer Science Technical Reports**

☐ **Columbia University, Center for telecommunications research** [ftp.ctr.columbia.edu](ftp://ftp.ctr.columbia.edu)

Comments - **Papers, Tech Reports, PhD Theses**

☐ **Computational Logic, Inc.** ftp - [www.cli.com:pub/reports](http://www.cli.com/pub/reports)

☐ **Conservatoire National des Arts et Metiers, Laboratoire CEDRIC (Centre d'Etudes et de Recherches en Informatique du CNAM)** ftp - [ftp.cnam.fr:pub/CNAM/cedric/tech_reports](ftp://ftp.cnam.fr:pub/CNAM/cedric/tech_reports)

Comments - **Computer Science technical reports**

☐ **Cornell University** ftp - [ftp.cs.cornell.edu](ftp://ftp.cs.cornell.edu)

Comments - **General Computer Science Technical Reports, ISIS, Meta**

☐ **Dartmouth College** ftp - [cs.dartmouth.edu:pub/CS-techreports](http://cs.dartmouth.edu/pub/CS-techreports)

☐ **Delft University of Technology, Department of Technical Mathematics and Informatics**

ftp - [ftp.twi.tudelft.nl:TWI/publications/tech-reports](ftp://ftp.twi.tudelft.nl:TWI/publications/tech-reports)

☐ **Department of Computer Science - University of Campinas** ftp - [obelix.unicamp.br:pub/dcc/TR](ftp://obelix.unicamp.br:pub/dcc/TR)

Comments - **PostScript files of research reports compressed using gzip. Also, an Index and the Abstracts**

☐ **DFKI, Computational Linguistics Department, Saarbruecken, Germany**

ftp - [cl-ftp.dfki.uni-sb.de:pub/papers/local](ftp://cl-ftp.dfki.uni-sb.de/pub/papers/local)

☐ **DFKI, Programming Systems Lab, Saarbruecken, Germany**

ftp - [duck.dfki.uni-sb.de:pub/papers](ftp://duck.dfki.uni-sb.de/pub/papers)

Comments - **concurrent constraint logic programming**

☐ **Digital Equipment Corporation, Cambridge Research Lab**

ftp - [crl.dec.com:pub/DEC/CRL/abstracts](ftp://crl.dec.com:pub/DEC/CRL/abstracts)

ftp - [crl.dec.com:pub/DEC/CRL/tech-reports](ftp://crl.dec.com:pub/DEC/CRL/tech-reports)

Comments - **General Computer Science Research Reports**

☐ **Digital Equipment Corporation, Paris Research Lab**

ftp - [gatekeeper.pa.dec.com:pub/DEC/PRL/research-reports](ftp://gatekeeper.pa.dec.com:pub/DEC/PRL/research-reports)

Comments - **General Computer Science Research Reports**

☐ **Digital Equipment Corporation, Systems Research Centre**

ftp - [gatekeeper.dec.com:pub/DEC/SRC/research-reports](ftp://gatekeeper.dec.com:pub/DEC/SRC/research-reports)

Comments - **research reports on theory, systems and specifications**

☐ **Digital Equipment Corporation, Western Research Lab**

ftp - [gatekeeper.dec.com:pub/DEC/WRL/research-reports](ftp://gatekeeper.dec.com:pub/DEC/WRL/research-reports)

Automated mail server - <wrl-techreports@wrl.dec.com>

Comments - **General Computer Science Research Reports**

Titles/Abstracts listing is [available](#)

② **Distributed Systems Group, Trinity College, Dublin**

ftp - [ftp.dsg.cs.tcd.ie:pub/doc](ftp://ftp.dsg.cs.tcd.ie/pub/doc)

More information available on the [Web](#)

Human contact - **Paul Taylor** <pftaylor@dsg.cs.tcd.ie>

② **Duke University, Department of Computer Science**

ftp - [cs.duke.edu:dist/techreport](ftp://cs.duke.edu/dist/techreport)

Human contact - <techreports@cs.duke.edu>

Human contact - **Kathy Redding** <kathy@cs.duke.edu>

Comments - **Tech Repts.in** postscript, Indexes, Abstracts

Titles/Abstracts listing is [available](#)

② **Durham, UK**

ftp - [vega.dur.ac.uk:/pub/techreports/Martin.Ward](ftp://vega.dur.ac.uk/pub/techreports/Martin.Ward)

Human contact - **Martin Ward** <Martin.Ward@durham.ac.uk>

② **Ecole Normale Supérieure, France, Département de Mathématique et d'Informatique**

ftp - [spi.ens.fr:pub/reports/liens](ftp://spi.ens.fr/pub/reports/liens)

Automated mail server - <ftp@ens.fr>

Human contact - <library@ens.fr>

Comments - **General Computer Science Technical Reports**

② **Eidgenössische Technische Hochschule Zuerich (ETH Zuerich), Department of Computer Science**

ftp - [ftp.inf.ethz.ch:doc](ftp://ftp.inf.ethz.ch/doc)

More information available on the [Web](#)

Human contact - <webmaster@inf.ethz.ch>

Comments - **technical reports, dissertations and other publications of the Department for Computer Science.**

② **Electrotechnical Laboratory (ETL) (Japan)**

gopher - [etlport.etl.go.jp:70/](gopher://etlport.etl.go.jp:70/)

More information available on the [Web](#)

② **Erasmus University Rotterdam, Department of Computer Science**

More information available on the [Web](#)

ftp - [ftp.cs.few.eur.nl:pub/doc/techreports](ftp://ftp.cs.few.eur.nl/pub/doc/techreports)

② **ESPRIT CCL (Construction of Computational Logics)**

ftp - [duck.dfki.uni-sb.de:pub/ccl](ftp://duck.dfki.uni-sb.de/pub/ccl)

Human contact - <ccl-request@dfki.uni-sb.de>

Comments - **logic programming, constraint solving, theorem proving**

More information available on the [Web](#)

② **European Computer-Industry Research Centre**

ftp - [ecrc.de:pub/ECRC_tech_reports](ftp://ecrc.de/pub/ECRC_tech_reports)

Human contact - <techreports@ecrc.de>

② **Federal Institute of Technology in Lausanne, Database Laboratory**

ftp - [lbsun.epfl.ch:pub](ftp://lbsun.epfl.ch/pub)

Fax number - +41 21 693 51 95

Human contact - **Stefano Spaccapietra** <Stefano.Spaccapietra@di.epfl.ch>

Human contact - **Martin Andersson** <Martin.Andersson@di.epfl.ch>

② **Fermi National Accelerator Laboratory**

Human contact - **Matt Fausey** <fausey@fnfaus.fnal.gov>

Titles/Abstracts listing is [available](#)

🔗 **Finland Operating Systems Archive**

ftp - [nic.funet.fi:pub/doc](ftp://nic.funet.fi/pub/doc)

Comments - **OS reports and other interesting stuff**

🔗 **Florida State University, Department of Computer Science**

Human contact - <santan@cs.fsu.edu>

Comments - **Computer Science Technical Reports**

Titles/Abstracts listing is [available](#)

🔗 **Forschungsberichte Kuenstliche Intelligenz**

ftp - [flop.informatik.tu-muenchen.de:pub/fki](ftp://flop.informatik.tu-muenchen.de/pub/fki)

Automated mail server - <fki@informatik.tu-muenchen.de>

Comments - **Research Reports on Artificial Intelligence**

Titles/Abstracts listing is [available](#)

🔗 **George Mason University, ISSE Department**

ftp - [isse.gmu.edu:pub/techreports](ftp://isse.gmu.edu/pub/techreports)

More information available on the [Web](#)

Human contact - <techrep@isse.gmu.edu>

Comments - **Computer Science technical reports in postscript**

🔗 **Georgia Institute of Technology, Computer Science, College of Computing**

ftp - [ftp.cc.gatech.edu:pub/coc/tech_reports](ftp://cc.gatech.edu/pub/coc/tech_reports)

Human contact - DeAngela Duff <de@cc.gatech.edu>

Comments - **general computer science in compressed PostScript**

🔗 **Georgia Institute of Technology, Computer Science, College of Computing, Artificial Intelligence**

ftp - [ftp.cc.gatech.edu:pub/ai](ftp://cc.gatech.edu/pub/ai)

Human contact - <ashwin@cc.gatech.edu>

More information available on the [Web](#)

Comments - **AI tech reports and electronic reprints**

Titles/Abstracts listing is [available](#)

🔗 **Georgia Institute of Technology, Department of Computer Science, Graphics, Visualization, and Usability Center**

Human contact - <joan@cc.gatech.edu>

ftp - [ftp.cc.gatech.edu:pub/gvu](ftp://cc.gatech.edu/pub/gvu)

🔗 **German National Research Center for Computer Science, GMD**

ftp - [ftp.gmd.de](ftp://gmd.de)

Comments - **papers and technical reports, BiriX, Peace, RelaX, etc**

🔗 **Glasgow FP**

ftp - [ftp.dcs.glasgow.ac.uk:pub/glasgow-fp/papers](ftp://dcs.glasgow.ac.uk/pub/glasgow-fp/papers)

Titles/Abstracts listing is [available](#)

🔗 **Grasshopper Persistent Operating System Project**

ftp - [ftp.gh.cs.su.oz.au:pub/gh/reports](ftp://gh.cs.su.oz.au/pub/gh/reports)

More information available on the [Web](#)

Human contact - <gh-librarian@gh.cs.su.oz.au>

🔗 **Griffith University, School of Computing and Information Technology**

ftp - [ftp.cit.gu.edu.au:pub/reports](ftp://cit.gu.edu.au/pub/reports)

More information available on the [Web](#)

Human contact - <rreport@cit.gu.edu.au>

🔗 **GTE Laboratories Waltham, Massachusetts**

ftp - [ftp.gte.com](ftp://gte.com)

More information available on the [Web](#)

🔗 **Harvard University, Department of Computer Science**

Human contact - <harlowdas.harvard.edu>

- ⓘ **Helsinki University of Technology, Department of Computer Science, Digital Systems Laboratory**
 ftp - [saturn.hut.fi:pub/reports](ftp://saturn.hut.fi/pub/reports)
 More information available on the [Web](#)
 Titles/Abstracts listing is [available](#)
- ⓘ **Helsinki University of Technology, Department of Computer Science, Laboratory of Information Processing Science**
 More information available on the [Web](#)
 Human contact - <secretary@cs.hut.fi>
 Titles/Abstracts listing is [available](#)
 Comments - **papers and technical reports**
- ⓘ **Imperial College, Theory and Formal Methods Section**
 ftp - [theory.doc.ic.ac.uk:theory/papers](ftp://theory.doc.ic.ac.uk/theory/papers)
 Human contact - <theory@doc.ic.ac.uk>
 Comments - **Research papers and software contributed by members of the Theory and Formal Methods section and participants in the CLiCS project (European Community Basic Research Action 3003)**
- ⓘ **Imperial College, UK, Section of Distributed Software Engineering**
 ftp - [gummo.doc.ic.ac.uk:*-papers](ftp://gummo.doc.ic.ac.uk/*-papers)
 Comments - **Published papers on Distributed Software Engineering**
- ⓘ **Indiana University Computer Science Department, Artificial Intelligence**
 ftp - [ftp.cs.indiana.edu:pub/leake](ftp://cs.indiana.edu/pub/leake)
 More information available on the [Web](#)
 Human contact - **David Leake** <leake@cs.indiana.edu>
 Comments - **AI tech reports and electronic reprints**
 Titles/Abstracts listing is [available](#)
- ⓘ **Indiana University, Center for Research on Concepts and Cognition**
 ftp - [cogsci.indiana.edu:pub](ftp://cogsci.indiana.edu/pub)
 Human contact - <dave@cogsci.indiana.edu>
 Human contact - <helga@cogsci.indiana.edu>
 Comments - **Cognitive Science technical reports**
- ⓘ **Indiana University, Computer Science Department**
 ftp - [cs.indiana.edu:pub/techreports](ftp://cs.indiana.edu/pub/techreports)
 Automated mail server - <mailserv@cs.indiana.edu>
 Human contact - <techreports@cs.indiana.edu>
 Comments - **Computer Science technical reports**
 Titles/Abstracts listing is [available](#)
- ⓘ **Information Science Research Institute**
 ftp - [ftp.isri.unlv.edu:pub/reports](ftp://isri.unlv.edu/pub/reports)
 More information available on the [Web](#)
 Human contact - <isri-techreports@isri.unlv.edu>
 Comments - **research reports on text retrieval and OCR**
 Titles/Abstracts listing is [available](#)
- ⓘ **Insitut Dalle Molle d'Intelligence Artificielle Perceptive (IDIAP)**
 ftp - [ftp.idiap.ch:pub/techreports](ftp://idiap.ch/pub/techreports)
 More information available on the [Web](#)
 Comments - **technical reports; miscellaneous papers can be found elsewhere on the server**
- ⓘ **Institut National de Recherche en Informatique et Automatique (National Institute for Research in Computer and Control Sciences) (INRIA)**
 ftp - [ftp.inria.fr:INRIA/publication](ftp://inria.fr:INRIA/publication)
 Human contact - <adm-ftp@ftp.inria.fr>

Comments - **postscript versions of INRIA technical reports**

Titles/Abstracts listing is [available](#)

② **Institute for Computer Applications in Science and Engineering (ICASE)**

ftp - <ftp://ftp.icase.edu/pub/techreports>

Human contact - <help@www.icase.edu>

② **Institute for Research in Cognitive Science, University of Pennsylvania**

Human contact - Jodi Kerper <jbkerper@central.cis.upenn.edu>

ftp - <ftp://ftp.cis.upenn.edu/pub/ircs/technical-reports>

Automated mail server - in the body message, type "send guide" to obtain user guide
<ircsserv@ftp.cis.upenn.edu>

② **Institute of Computer Science (ICS), Foundation of Research and Technology (FORTH)**

ftp - <ftp://ftp.ics.forth.gr:tech-reports>

Human contact - for hardcopies and questions <mariab@ics.forth.gr>

Human contact - <stelios@forth.gr>

Comments - **recent papers/TRs (systems, architecture, ai, vision, medical imaging, networks, information systems and software engineering)**

② **International Computer Science Institute**

ftp - [icsi-ftp.Berkeley.EDU/pub/techreports](ftp://icsi-ftp.Berkeley.EDU/pub/techreports)

Human contact - <ftp-info@icsi.Berkeley.EDU>

Comments - **Tecreports from ICSI**

Titles/Abstracts listing is [available](#)

② **Iowa State University, Department of Computer Science**

More information available on the [Web](#)

Human contact - <ssg@cs.iastate.edu>

Automated mail server - <almanac@cs.iastate.edu>

Comments - **General Computer Science Technical Reports**

Titles/Abstracts listing is [available](#)

② **Iowa State University, Department of Computer Science, Artificial Intelligence Research Group**

More information available on the [Web](#)

Comments - **Collection of Publications on Artificial Intelligence, Machine Learning, Neural Computing, Evolutionary Computing, Artificial Life, and Related Topics**

② **ISIS**

ftp - [arp.anu.edu.au/pub/isis/doc/techreports](ftp://arp.anu.edu.au/pub/isis/doc/techreports)

Comments - **ISIS technical reports**

② **James Cook University, Department of Computer Science**

ftp - [coral.cs.jcu.edu.au](ftp://coral.cs.jcu.edu.au)

Human contact - <techreports@coral.cs.jcu.edu.au>

More information available on the [Web](#)

② **Johns Hopkins University, Department of Computer Science**

Human contact - Tensie Wenderoth <tensie@cs.jhu.edu>

② **Kansas State University, Department of Computing and Information Sciences**

ftp - <ftp://ftp.cis.ksu.edu/pub/CIS>

Human contact - <ftp@cis.ksu.edu>

Comments - **General Computer Science Technical Reports**

② **Kent State University**

Human contact - <sommers@mcs.kent.edu>

Titles/Abstracts listing is [available](#)

② **Lancaster University, Computing Department**

Comments - **general reports**

ftp - <ftp.comp.lancs.ac.uk:pub>

More information available on the [Web](#)

📄 **Lancaster University, Computing Department**

Comments - **Multimedia reports**

ftp - <ftp.comp.lancs.ac.uk:pub/mpg>

More information available on the [Web](#)

📄 **Lancaster University, Computing Department**

ftp - <ftp.comp.lancs.ac.uk:pub/reports>

Comments - **CSCW reports**

More information available on the [Web](#)

📄 **Leiden University**

ftp - <ftp.wi.LeidenUniv.nl:pub/CS>

ftp - <ftp.wi.LeidenUniv.nl:pub/APPARC>

Human contact - <www@www.wi.LeidenUniv.nl>

Comments - **Archive of technical reports, PhD theses [soon], MSc theses student reports and deliverables of the APPARC project.**

More information available on the [Web](#)

📄 **Louisiana State University**

Human contact - <cindy@lsu.edu>

📄 **Ludwig-Maximilians-Universitaet Muenchen**

ftp - <ftp.informatik.uni-muenchen.de:local/reports>

More information available on the [Web](#)

Human contact - <techreports@informatik.uni-muenchen.de>

Comments - **Computer Science technical reports (databases, programming, software technology)**

Titles/Abstracts listing is [available](#)

📄 **Lund University, Lund Institute of Technology, Department of Computer Engineering**

ftp - <dit.lth.se:pub/techreports/abstracts>

ftp - <dit.lth.se:pub/techreports/complete-papers>

Human contact - <anders@dit.lth.se>

Comments - **Computer Engineering papers and Technical Reports**

📄 **Mach Real-Time Papers**

ftp - <ftp.cs.cmu.edu:/afs/cs/project/rtmach/public/papers>

Human contact - <rt-mach-request@cs.cmu.edu>

Comments - **Real-Time Mach related publications**

📄 **Macquarie University, Computing Department**

ftp - <ftp.mpce.mq.edu.au:pub/comp/papers>

Human contact - <len@mpce.mq.edu.au>

Comments - **Paper pre-prints in PostScript, plain text abstracts**

📄 **Macquarie University, Computing Department**

ftp - <ftp.mpce.mq.edu.au:pub/comp/techreports>

Human contact - <len@mpce.mq.edu.au>

Comments - **Macquarie Computing Reports in PostScript, plain text abstracts**

📄 **Massachusetts Institute of Technology, Artificial Intelligence Laboratory**

ftp - <publications.ai.mit.edu:ai-publications>

Human contact - <publications@ai.mit.edu>

Comments - **AI memos and reports**

Titles/Abstracts listing is [available](#)

📄 **Massachusetts Institute of Technology, Laboratory for Computer Science**

Human contact - <publications@lcs.mit.edu>

Titles/Abstracts listing is [available](#)

❏ **Matsushita Information Technology Laboratory**

ftp - [mitl.research.panasonic.com:pub/tr](ftp://mitl.research.panasonic.com:pub/tr)

Human contact - <tech-reports@research.panasonic.com>

❏ **Max-Planck-Institute, Saarbruecken, Germany**

ftp - [ftp.mpi-sb.mpg.de:pub/papers/reports](ftp://mpi-sb.mpg.de:pub/papers/reports)

Human contact - Peter Graf <graf@mpi-sb.mpg.de>

More information available on the [Web](#)

Titles/Abstracts listing is [available](#)

❏ **MCC ?**

Automated mail server - <library@mcc.com>

Human contact - <tami@mercedes.aca.mcc.com>

❏ **McGill University, Centre for Intelligent Machines**

ftp - [ftp.cim.mcgill.ca:pub/techrep](ftp://cim.mcgill.ca:pub/techrep)

More information available on the [Web](#)

❏ **McGill University, Math Department**

ftp - [triples.math.mcgill.ca:pub](ftp://triples.math.mcgill.ca:pub)

Human contact - <barr@math.mcgill.ca>

❏ **McGill University, School of Computer Science**

ftp - [ftp-acaps.cs.mcgill.ca:pub/doc/memos](ftp://acaps.cs.mcgill.ca:pub/doc/memos)

ftp - [ftp-acaps.cs.mcgill.ca:pub/doc/notes](ftp://acaps.cs.mcgill.ca:pub/doc/notes)

ftp - [ftp-acaps.cs.mcgill.ca:pub/doc/papers](ftp://acaps.cs.mcgill.ca:pub/doc/papers)

ftp - [ftp-acaps.cs.mcgill.ca:pub/doc/thesis](ftp://acaps.cs.mcgill.ca:pub/doc/thesis)

Human contact - <sysadmin@acaps.cs.mcgill.ca>

Comments - **Technical reports, papers and thesis from the Advanced Compilers, Architectures and Parallel Systems group.**

❏ **Mechanized Reasoning Group (University of Genova, Genova, Italy and Istituto Ricerca Scientifica e Tecnologica, Trento, Italy)**

ftp - [ftp.frege.mrg.dist.unige.it:pub/mrg-ftp](ftp://frege.mrg.dist.unige.it:pub/mrg-ftp)

Titles/Abstracts listing is [available](#)

Comments - **Technical Reports from the Mechanized Reasoning Group in compressed PostScript**

❏ **Michigan State University, Department of Computer Science**

ftp - [ss36.cps.msu.edu:pub/acstr](ftp://ss36.cps.msu.edu:pub/acstr)

Human contact - <ni@cps.msu.edu>

❏ **Microsoft Research**

More information available on the [Web](#)

❏ **Mississippi State University, Department of Computer Science**

Human contact - <office@cs.msstate.edu>

ftp - [ftp.cs.msstate.edu:/publications/tech_reports](ftp://cs.msstate.edu:/publications/tech_reports)

More information available on the [Web](#)

❏ **Monash University, Department Computer Science**

Human contact - <admin@cs.monash.edu.au>

Comments - **Departmental Technical Reports**

❏ **Monash University, Department of Robotics and Digital Technology**

Human contact - <techreport@rdt.monash.edu.au>

More information available on the [Web](#)

Comments - **Departmental Technical Reports**

Titles/Abstracts listing is [available](#)

❏ **Monash University, Faculty of Computing and Information Technology**

ftp - [ftp.rdt.monash.edu.au:pub/techreports](ftp://rdt.monash.edu.au:pub/techreports)

Human contact - <wais@daneel.rdt.monash.edu.au>

More information available on the [Web](#)

Comments - **Titles/Authors of over 10000 techreports from all over the world. Abstracts of around 2800, as well**

📄 **Mushroom Project**

ftp - [mushroom.cs.man.ac.uk](ftp://mushroom.cs.man.ac.uk)

Human contact - <mushroom@cs.man.ac.uk>

Comments - **Mushroom Project (Architecture for Object-Oriented Systems) reports and papers (in PostScript)**

📄 **NASA Langley Research Center**

ftp - [techreports.larc.nasa.gov/pub/techreports/larc](ftp://techreports.larc.nasa.gov/pub/techreports/larc)

More information available on the [Web](#)

Human contact - <tr-admin@techreports.larc.nasa.gov>

Comments - **NASA LaRC Technical Reports**

📄 **NASA Research Institute for Advanced Computer Science (RIACS)**

ftp - [icarus.riacs.edu/pub/TechReports](ftp://icarus.riacs.edu/pub/TechReports)

📄 **National Chiao-Tung University, Department of Computer Science and Information Engineering**

ftp - [ftp.csie.nctu.edu.tw:papers/tech-report/1993](ftp://ftp.csie.nctu.edu.tw:papers/tech-report/1993)

Human contact - <pcwu@csie.nctu.edu.tw>

📄 **Navy Center for High Assurance Computer Systems**

Human contact - Carl Landwehr <landwehr@itd.nrl.navy.mil>

ftp - [www.itd.nrl.navy.mil](ftp://www.itd.nrl.navy.mil)

More information available on the [Web](#)

📄 **NCARAI (Navy Center for Applied Research in Artificial Intelligence) library**

Fax number - +1 202-767-3172

Human contact - <wiley@aic.nrl.navy.mil>

ftp - [ftp.aic.nrl.navy.mil:pub/papers](ftp://ftp.aic.nrl.navy.mil:pub/papers)

📄 **Neuroprose**

ftp - [archive.cis.ohio-state.edu/pub/neuroprose](ftp://archive.cis.ohio-state.edu/pub/neuroprose)

Human contact - <connectionsists-request@cs.cmu.edu>

Comments - **Collection of Neural Networks Papers**

Titles/Abstracts listing is [available](#)

📄 **New York University**

ftp - [cs.nyu.edu/pub/tech-reports](ftp://cs.nyu.edu/pub/tech-reports)

Comments - **General Computer Science Technical Reports**

Titles/Abstracts listing is [available](#)

📄 **North Carolina State University, Department of Computer Science**

ftp - [ftp.csc.ncsu.edu/pub/tech](ftp://ftp.csc.ncsu.edu/pub/tech)

More information available on the [Web](#)

Human contact - <tech-report@csc.ncsu.edu>

Comments - **Computer Science technical reports**

📄 **North Eastern University, College of Computer Science**

ftp - [ftp.ccs.neu.edu/pub/demeter/documents](ftp://ftp.ccs.neu.edu/pub/demeter/documents)

Human contact - <lieber@corwin.ccs.northeastern.edu>

Comments - **Law of Demeter papers**

📄 **Northwestern University, Institute for the Learning Sciences**

ftp - [ftp.ils.nwu.edu/pub/papers](ftp://ftp.ils.nwu.edu/pub/papers)

Human contact - <krulwich@ils.nwu.edu>

Comments - **Conference papers and other articles, on various AI topics**

❏ **Object Management Group**

ftp - [omg.org:pub](ftp://omg.org/pub)

Human contact - <soley@omg.org>

❏ **Ohio State University, Department of Computer and Information Science**

ftp - [ftp.cis.ohio-state.edu:pub/tech-report](ftp://ftp.cis.ohio-state.edu/pub/tech-report)

Human contact - Tom Fletcher <tfletch@cis.ohio-state.edu>

❏ **Ohio State University, Laboratory for AI Research**

ftp - [nervous.cis.ohio-state.edu:pub/papers](ftp://nervous.cis.ohio-state.edu/pub/papers)

Human contact - <lair-librarian@cis.ohio-state.edu>

❏ **Old Dominion University, Department of Computer Science**

More information available on the [Web](#)

ftp - [ftp.cs.odu.edu:pub/waters/techreports](ftp://ftp.cs.odu.edu/pub/waters/techreports)

❏ **OOPSLA '91 Objects in Large Distributed Applications Workshop**

ftp - [helios.cc.gatech.edu:pub/oopsla-olda](ftp://helios.cc.gatech.edu/pub/oopsla-olda)

Comments - **Papers from OOPSLA '91**

❏ **Oregon Graduate Institute, Department of Computer Science & Engineering**

ftp - [cse.ogi.edu:pub/tech-reports](ftp://cse.ogi.edu/pub/tech-reports)

Human contact - <kelly@cse.ogi.edu>

Human contact - <csedept@cse.ogi.edu>

Human contact - <martens@cis.ohio-state.edu>

Comments - **General Computer Science Technical Reports**

Titles/Abstracts listing is [available](#)

❏ **Oregon State University, Department of Computer Science**

Human contact - <sheryl@fog.CS.ORST.EDU>

❏ **Oxford University Computing Laboratory**

ftp - [ftp.comlab.ox.ac.uk:pub/Documents/techreports](ftp://ftp.comlab.ox.ac.uk/pub/Documents/techreports)

More information available on the [Web](#)

Human contact - <library@comlab.ox.ac.uk>

Comments - **Programming Research Group Technical Reports**

❏ **Pontificia Universidade Catolica, Rio de Janeiro (PUC-Rio), Brasil - Departamento de Informatica (Pontifical Catholic University, Rio de Janeiro (PUC-Rio), Brazil - Informatics Department)**

ftp - [ftp.inf.puc-rio.br:pub/docs/techreports](ftp://ftp.inf.puc-rio.br/pub/docs/techreports)

Human contact - <biblio@inf.puc-rio.br>

Comments - **Monografia em Ciencia da Computacao (Technical reports published by the Informatics Department since 1993. PostScript and gzip compressed. Directory contains INDEX and ABSTRACT).**

❏ **Princeton University, Cognitive Science Lab**

Human contact - <laura@clarity.princeton.edu>

Titles/Abstracts listing is [available](#)

❏ **Princeton University, Department of Computer Science**

ftp - [ftp.cs.princeton.edu:reports](ftp://ftp.cs.princeton.edu:reports)

Human contact - <tech-reports@cs.princeton.edu>

Titles/Abstracts listing is [available](#)

❏ **Purdue University, Department of Computer Science**

ftp - [ftp.cs.purdue.edu:pub/reports](ftp://ftp.cs.purdue.edu/pub/reports)

Human contact - <minniear@cs.purdue.edu>

Comments - **selected CS department technical reports**

❏ **Purdue University, SERC**

ftp - [ftp.cs.purdue.edu:pub/serc](ftp://ftp.cs.purdue.edu/pub/serc)

Human contact - <shrum@cs.purdue.edu>

Comments - **selected SERC center technical reports**

- ☐ **Queensland University of Technology, Faculty of Information Technology**
 ftp - [pluto.fit.qut.edu.au:pub/papers](ftp://pluto.fit.qut.edu.au/pub/papers)
 Automated mail server - <meilak@qut.edu.au>
 Human contact - <[Brian Meilak](mailto:Brian.Meilak)>
 Comments - **Technical reports and papers of the School of Computer Science. Reports are in compress postscript format or .dvi files**
 Titles/Abstracts listing is [available](#)
- ☐ **Rank Xerox Research Centre Cambridge (formerly 'EuroPARC')**
 More information available on the [Web](#)
 Human contact - <webmaster@europarc.xerox.com>
- ☐ **Rechenzentrum, Universitaet Osnabrueck**
 ftp - [tethys.rz.uni-osnabrueck.de:pub/reports](ftp://tethys.rz.uni-osnabrueck.de/pub/reports)
 Human contact - <duentsch@dosuni1.rz.uni-osnabrueck.de>
 Comments - **Computer centre's reports, course notes, preprints, mainly in German**
- ☐ **Rensselaer Polytechnic Institute, Department of Computer Science**
 Human contact - <schongar@cs.rpi.edu>
- ☐ **Research Centre Juelich (KFA), Central Institute for Applied Mathematics**
 ftp - [ftp.zam.kfa-juelich.de:pub/zamdoc/ib](ftp://ftp.zam.kfa-juelich.de/pub/zamdoc/ib)
 Human contact - <S.Hoefler-Thierfeldt@kfa-juelich.de>
 Comments - **general computer science technical reports**
 Titles/Abstracts listing is [available](#)
- ☐ **Rice University, Department of Computer Science**
 Human contact - <leah@cs.rice.edu>
- ☐ **Rochester Institute of Technology, Department of Computer Science**
 ftp - [ftp.cs.rit.edu:pub/techreports](ftp://ftp.cs.rit.edu/pub/techreports)
 Comments - **tech reports**
- ☐ **Rutgers, the State University of New Jersey, USA**
 ftp - [cs.rutgers.edu:pub/technical-reports](ftp://cs.rutgers.edu/pub/technical-reports)
 Human contact - <mth@cs.rutgers.edu>
 Human contact - <gelsey@cs.rutgers.edu>
 Human contact - <allender@cs.rutgers.edu>
 Comments - **recent Department of Computer Science/LCSR technical reports, both text abstracts and postscript full papers.**
 Titles/Abstracts listing is [available](#)
- ☐ **School of Electrical Engineering at the University of Technology, Sydney**
 ftp - [ftp.ee.uts.edu.au:pub/prose](ftp://ftp.ee.uts.edu.au/pub/prose)
 Human contact - <antony@ee.uts.edu.au>
 Comments - **papers, theses, reports and other interesting articles of prose.**
- ☐ **Simon Fraser University, School of Computing Science**
 ftp - [fas.sfu.ca:pub/cs/techreports](ftp://fas.sfu.ca/pub/cs/techreports)
 ftp - [fas.sfu.ca:pub/cs/theses](ftp://fas.sfu.ca/pub/cs/theses)
 Human contact - <library@cs.sfu.ca>
 Comments - **General CS techreports and theses**
 Titles/Abstracts listing is [available](#)
- ☐ **Sony Computer Science Laboratory Inc.**
 ftp - [scslwide.sony.co.jp:CSL/CSL-Papers](ftp://scslwide.sony.co.jp:CSL/CSL-Papers)
 Human contact - <techreport@csl.sony.co.jp>
 More information available on the [Web](#)
- ☐ **Southern Illinois University, Carbondale, Department of Computer Science**
 Human contact - <kris@apshai.c-cs.siu.edu>

- ☐ **Southern Methodist University**
 Human contact - <diane@seas.smu.edu>
 Titles/Abstracts listing is [available](#)
- ☐ **Southwestern Louisiana University, Center for Advanced Computer Studies**
 Human contact - <ws@cacs.usl.edu>
- ☐ **Stanford University**
 Human contact - <schulman@sierra.stanford.edu>
 Titles/Abstracts listing is [available](#)
- ☐ **Stanford University**
 Automated mail server - <clbib@csl.stanford.edu>
 Comments - **bibliography of computational linguistics and natural language processing**
 Titles/Abstracts listing is [available](#)
- ☐ **Stanford University, Center for the Study of Language and Information**
 Human contact - <trudy@csl.stanford.edu>
 Titles/Abstracts listing is [available](#)
- ☐ **Stanford University, Computer Science Department**
 ftp - [elib.stanford.edu:cs](ftp://elib.stanford.edu:cs)
 Human contact - **Thea Mashack** <mashack@cs.stanford.edu>
 Titles/Abstracts listing is [available](#)
- ☐ **Stanford University, Computer Systems Laboratory**
 ftp - [interviews.stanford.edu](ftp://interviews.stanford.edu)
 Human contact - <schulman@shasta.stanford.edu>
 Comments - **Interviews**
 Titles/Abstracts listing is [available](#)
- ☐ **Stanford University, Distributed Systems Group**
 ftp - [gregorio.stanford.edu:pub/papers](ftp://gregorio.stanford.edu:pub/papers)
 Human contact - <action@gregorio.stanford.edu>
 Comments - **Random papers in compressed postscript format, some of which have been been published**
- ☐ **Stanford University, Fuse Project**
 ftp - [quilty.stanford.edu:pub/fuse-papers](ftp://quilty.stanford.edu:pub/fuse-papers)
 Titles/Abstracts listing is [available](#)
 Comments - **Papers on partial evaluation**
- ☐ **Stanford University, Heuristic Programming Project**
 ftp - [ksl.stanford.edu:pub/](ftp://ksl.stanford.edu:pub/)
 Human contact - <Communications@sumex-aim.stanford.edu>
 Titles/Abstracts listing is [available](#)
- ☐ **Stanford University, Matt Ginsford**
 ftp - [t.stanford.edu:papers](ftp://t.stanford.edu:papers)
 Comments - **Matt Ginsberg's papers**
 Titles/Abstracts listing is [available](#)
- ☐ **Stanford University, Self project**
 ftp - [self.stanford.edu:pub/papers](ftp://self.stanford.edu:pub/papers)
 Human contact - <self-request@self.stanford.edu>
 Comments - **papers on the object-oriented programming language Self**
 Titles/Abstracts listing is [available](#)
- ☐ **State University of New York, Buffalo**
 ftp - [ftp.cs.buffalo.edu:pub/tech-reports](ftp://ftp.cs.buffalo.edu:pub/tech-reports)
 More information available on the [Web](#)
 Human contact - **Sally Elder** <elder@cs.buffalo.edu>

-  **State University of New York, Stony Brook, Computer Science Department**
 ftp - [sbcs.sunysb.edu:pub/TechReports](ftp://sbcs.sunysb.edu/pub/TechReports)
 Human contact - <rick@cs.sunysb.edu>
 Human contact - <stark@cs.sunysb.edu>
 Comments - **general computer science reports**
-  **Syracuse University, Department of Computer and Information Science**
 Human contact - **Barbara Powers** <bapowers@syr.edu>
-  **Tampere University of Technology**
 ftp - [kaarne.cs.tut.fi/pub/reports](ftp://kaarne.cs.tut.fi/pub/reports)
 Human contact - <hmj@cs.tut.fi>
 Comments - **General Reports on Computer Science**
-  **Technical University of Braunschweig, Germany**
 ftp - [ftp.ips.cs.tu-bs.de:/pub/local/softech/papers](ftp://ftp.ips.cs.tu-bs.de:/pub/local/softech/papers)
 ftp - [ftp.ips.cs.tu-bs.de:/pub/local/softech/drafts](ftp://ftp.ips.cs.tu-bs.de:/pub/local/softech/drafts)
 Human contact - **Andreas Zeller** <zeller@ips.cs.tu-bs.de>
 Titles/Abstracts listing is [available](#)
 Comments - **Papers from the software technology research group, esp. applications of inference in software engineering, NORA**
-  **Technische Universitaet Wien, Institut fuer Technische Informatik, Abteilung fuer Echtzeitsysteme und Softwaretechnik (Technical University of Vienna, Department of Real-time Systems)**
 ftp - [ftp.vmars.tuwien.ac.at:pub/papers](ftp://vmars.tuwien.ac.at:pub/papers)
 More information available on the [Web](#)
 Human contact - <techreports@vmars.tuwien.ac.at>
 Comments - **Technical Reports about the Distributed Fault Tolerant Real-Time System MARS**
-  **Tenet Group, Computer Science Division, University of California, Berkeley**
 ftp - [tenet.berkeley.edu](ftp://tenet.berkeley.edu)
 Automated mail server - <file-serverR@tenet.berkeley.edu>
 Human contact - <ftp@tenet.berkeley.edu>
 Human contact - <file-person@tenet.berkeley.edu>
-  **Texas A & M University, Department of Computer Science**
 Human contact - <carolp@cs.tamu.edu>
-  **The Royal Institute of Technology, Department of Teleinformatics**
 ftp - [ftp.it.kth.se:Reports](ftp://it.kth.se:Reports)
 More information available on the [Web](#)
 Comments - **Papers and techreports on Computer Systems, Software Engineering, Telecommunication Systems, Teletraffic Systems, and Radio Communication Systems. Format: compressed postscript.**
-  **The Royal Institute of Tecnology, Numerical Analysis and Computing Science**
 ftp - [nada.kth.se:pub/documents](ftp://nada.kth.se:pub/documents)
 Human contact - <viggo@nada.kth.se>
 Comments - **Computer Science publications**
 Titles/Abstracts listing is [available](#)
-  **Thinking Machines Corporation**
 ftp - [ftp.think.com:think](ftp://ftp.think.com:think)
 Human contact - <t-rex@think.com>
 Comments - **Thinking Machines Technical Reports**
-  **TNO Physics and Electronics Laboratory**
 More information available on the [Web](#)

Human contact - <vis@fel.tno.nl>

Comments - **TechReps and Papers references, electronic order form and some on-line publications**

☐ **Transis**

ftp - [cs.huji.ac.il:pub/misc/transis](ftp://cs.huji.ac.il/pub/misc/transis)

Human contact - **Idit Keidar** <idish@cs.huji.ac.il>

Comments - **papers of the Transis high-availability communication system**

☐ **Trinity College, Dublin, Department of Computer Science**

Human contact - <noctor@cs.tcd.ie>

ftp - [ftp.cs.tcd.ie:pub/tcd/tech-reports](ftp://ftp.cs.tcd.ie/pub/tcd/tech-reports)

Titles/Abstracts listing is [available](#)

☐ **United States Air Force Institute of Technology, School of Engineering**

ftp - [archive.afit.af.mil:pub/techreports](ftp://archive.afit.af.mil/pub/techreports)

Human contact - **Joe Hamlin** <hamlin@afit.af.mil>

Human contact - **Mark Roth** <mroth@afit.af.mil>

☐ **Univerity of Copenhagen, Department of Computer Science**

ftp - [ftp.diku.dk:pub/diku/semantics/papers](ftp://ftp.diku.dk/pub/diku/semantics/papers)

Human contact - <wiese@diku.dk>

☐ **Universidade do Minho, Departamento de Informatica**

More information available on the [Web](#)

Human contact - <bibdi@di.uminho.pt>

☐ **Universidade Federal do Rio Grande do Sul, Mathematics Institute & National Supercomputing Centre**

ftp - [ftp.mat.ufrgs.br:pub/TR](ftp://ftp.mat.ufrgs.br/pub/TR)

More information available on the [Web](#)

☐ **Universidade Nova de Lisboa, Departamento de Informatica**

ftp - [ftp.fct.unl.pt:pub/di](ftp://ftp.fct.unl.pt/pub/di)

Human contact - <archive@fct.unl.pt>

gopher - [gopher.fct.unl.pt:70/](gopher://gopher.fct.unl.pt:70/)

wais - [unl-di-reports:210:unl-di-reports](wais://unl-di-reports:210:unl-di-reports)

Comments - **Computer Science technical reports (some) and references**

☐ **Universitaet Erlangen-Nuernberg, Germany**

ftp - [fai80.informatik.uni-erlangen.de:pub/asl/reports](ftp://fai80.informatik.uni-erlangen.de/pub/asl/reports)

Human contact - <weber@immd8.informatik.uni-erlangen.de>

Comments - **Technical reports of the ASL project**

☐ **Universitaet Erlangen-Nuernberg, Germany**

ftp - [ftp.uni-erlangen.de:pub/papers](ftp://ftp.uni-erlangen.de/pub/papers)

Comments - **Technical Reports of the Computer Science Department (IMMD)**

☐ **Universitaet Erlangen-Nuernberg, Germany, CS Department, AI (IMMD8)**

ftp - [fai80.informatik.uni-erlangen.de:pub/papers](ftp://fai80.informatik.uni-erlangen.de/pub/papers)

Human contact - <papers@immd8.informatik.uni-erlangen.de>

Comments - **Technical Reports, memos, theses from the Artificial Intelligence group**

☐ **Universitaet Ulm, Germany**

ftp - [ftp.informatik.uni-ulm.de:pub/uiib](ftp://ftp.informatik.uni-ulm.de/pub/uiib)

Human contact - <reports@informatik.uni-ulm.de>

Comments - **Technical reports of the University of Ulm**

Titles/Abstracts listing is [available](#)

☐ **University of Alabama, Birmingham, Department of Computer and Information Science**

Human contact - <will1@cis.uab.edu>

☐ **University of Alberta, Department of Computing Science**

ftp - [ftp.cs.ualberta.ca:pub/TechReports](ftp://ftp.cs.ualberta.ca/pub/TechReports)

Human contact - <techreports@cs.ualberta.ca>

Titles/Abstracts listing is [available](#)

② **University of Arizona, Computer Science Department**

ftp - [cs.arizona.edu:reports](ftp://cs.arizona.edu/reports)

Automated mail server - <tr_libr@cs.arizona.edu>

Human contact - <janet@cs.arizona.edu>

Comments - **General Computer Science Research Reports**

Titles/Abstracts listing is [available](#)

② **University of Bern, Switzerland, Department of Computer Science and Applied Mathematics**

ftp - [iam.unibe.ch:TechReports](ftp://iam.unibe.ch/TechReports)

Fax number - +41 31 631 3965

Human contact - <bebie@iam.unibe.ch>

Titles/Abstracts listing is [available](#)

② **University of Birmingham, England, Computer Science Department**

ftp - [ftp.cs.bham.ac.uk:pub/dist/func-prog](ftp://ftp.cs.bham.ac.uk/pub/dist/func-prog)

ftp - [ftp.cs.bham.ac.uk:pub/dist/papers](ftp://ftp.cs.bham.ac.uk/pub/dist/papers)

Human contact - A.N.Pryke <A.N.Pryke@computer-science.birmingham.ac.uk>

② **University of Bologna, Laboratory for Computer Science**

ftp - [ftp.cs.unibo.it:pub/TR](ftp://ftp.cs.unibo.it/pub/TR)

Human contact - <ozalp@cs.unibo.it>

Comments - **Computer Science technical reports in compressed postscript**

② **University of Bristol, Department of Computer Science**

ftp - [ftp.cs.bris.ac.uk:tech-reports](ftp://ftp.cs.bris.ac.uk:tech-reports)

More information available on the [Web](#)

Human contact - <reports@cs.bris.ac.uk>

② **University of British Columbia, Computer Science Department**

Human contact - <tech-reports@cs.ubc.ca>

More information available on the [Web](#)

ftp - [ftp.cs.ubc.ca:ftp/local/techreports](ftp://ftp.cs.ubc.ca:ftp/local/techreports)

② **University of Calgary**

ftp - [ftp.cpsc.ucalgary.ca:techreports](ftp://ftp.cpsc.ucalgary.ca:techreports)

② **University of California, Berkeley, Computer Science**

Human contact - <fuller@hera.berkeley.edu>

ftp - [tr-ftp.cs.berkeley.edu:pub/tech-reports](ftp://tr-ftp.cs.berkeley.edu:pub/tech-reports)

Titles/Abstracts listing is [available](#)

② **University of California, Davis, Department of Computer Science**

Human contact - <technical-reports@cs.ucdavis.edu>

② **University of California, Irvine**

Human contact - <mendoza@ics.uci.edu>

② **University of California, Los Angeles, Computer Science Department**

ftp - [ftp.cs.ucla.edu:tech-report](ftp://ftp.cs.ucla.edu:tech-report)

Comments - **UCLA CSD technical reports (1994-present)**

Titles/Abstracts listing is [available](#)

② **University of California, Los Angeles, Ficus Project**

ftp - [ftp.cs.ucla.edu:pub/ficus](ftp://ftp.cs.ucla.edu:pub/ficus)

Human contact - <ficus@ficus.cs.ucla.edu>

Comments - **UCLA Ficus Project papers and technical reports, 1990-present**

Titles/Abstracts listing is [available](#)

② **University of California, Santa Cruz, Computer Engineering & Computer & Information Sciences Departments**

ftp - <ftp.cse.ucsc.edu:pub/bib>
ftp - <ftp.cse.ucsc.edu:pub/tr>
Automated mail server - <rnalib@ftp.cse.ucsc.edu>
Human contact - <trs@cs.ucsc.edu>
Comments - **General Computer Engineering and Computer Science Technical Reports**
Titles/Abstracts listing is [available](#)

☐ **University of Chicago, Department of Computer Science**
Human contact - <cslibrarian@cs.uchicago.edu>
More information available on the [Web](#)

☐ **University of Cincinnati, Department of Electrical and Computer Engineering**
ftp - <ftp.ece.uc.edu>
Human contact - <biblio@ece.uc.edu>
Comments - **papers, tech reports, dissertations, theses**

☐ **University of Cologne, Department of Mathematics and Computer Science**
ftp - <ftp.mi.uni-koeln.de:pub/paper>
Human contact - <mm@mi.uni-koeln.de>
Comments - **parallel computing, traffic simulation, matroids, combinatorial optimization**

☐ **University of Colorado, Boulder**
ftp - <ftp.cs.colorado.edu:pub/cs/techreports>
Automated mail server - <infosrv@cs.colorado.edu>
Human contact - **Lenore Petersen** <lenore@cs.colorado.edu>
Comments - **General Computer Science Technical Reports**

☐ **University of Darmstadt**
ftp - <ftp.th-darmstadt.de:pub/docs/tech-reports>
Human contact - <tradmin@ftp.th-darmstadt.de>
Comments - **Technical Reports, mainly related to Computer Science**

☐ **University of Delaware, Department of Computer Science**
Human contact - <dsaro@cis.udel.edu>
Human contact - <robson@udel.edu>
Titles/Abstracts listing is [available](#)

☐ **University of Dortmund, CS Department, Artificial Intelligence**
ftp - <ftp-ai.informatik.uni-dortmund.de:pub/Reports>
More information available on the [Web](#)
Human contact - <reports@ls8.informatik.uni-dortmund.de>
Comments - **Research Reports (artificial intelligence, machine learning)**

☐ **University of Dortmund, CS Department, Computer Graphics**
More information available on the [Web](#)
ftp - <euklid.informatik.uni-dortmund.de:pub/reports>
Human contact - <localadm@ls7.informatik.uni-dortmund.de>
Comments - **Research Reports (Computer Graphics and others)**

☐ **University of Dortmund, CS Department, Systems Analysis Group, LSXI**
ftp - <lumpi.informatik.uni-dortmund.de>
Comments - **SAG technical reports from 1992 to present**

☐ **University of Edinburgh, Centre for Cognitive Science**
Human contact - <cogsci@ed.ac.uk>

☐ **University of Edinburgh, Department of Artificial Intelligence**
Human contact - **Documentation Secretary** <docsec@aifh.ed.ac.uk>
More information available on the [Web](#)
ftp - <ftp.dai.ed.ac.uk:pub/papers>
Comments - **Recent Research Papers (Knowledge Based Systems, Mathematical Reasoning,**

Machine Vision, Mobile Robots, Natural Language Processing, Evolutionary Algorithms, AI and Education)

② **University of Edinburgh, Department of Computer Science**

More information available on the [Web](#)

② **University of Edinburgh, Human Communication Research Centre**

Human contact - <hcrc@ed.ac.uk>

② **University of Edinburgh, Laboratory for Foundations of Computer Science**

Human contact - **Stephen Gilmore** <stg@dcs.ed.ac.uk>

More information available on the [Web](#)

ftp - [ftp.dcs.ed.ac.uk:pub/lfcsreps](ftp:dcs.ed.ac.uk:pub/lfcsreps)

Comments - **Research Reports (semantics, types, concurrency, complexity, proof)**

② **University of Edinburgh, Parallel Computing Centre**

ftp - [ftp.epcc.ed.ac.uk:pub](ftp:epcc.ed.ac.uk:pub)

Human contact - <L.Chantler@epcc.ed.ac.uk>

② **University of Essen**

ftp - [hp06c.informatik.uni-essen.de:pub/Informatik-Berichte](ftp:hp06c.informatik.uni-essen.de:pub/Informatik-Berichte)

② **University of Florida, Computer and Information Sciences**

ftp - [ftp.cis.ufl.edu:cis/tech-reports](ftp:cis.ufl.edu:cis/tech-reports)

Human contact - <ted@squall.cis.ufl.edu>

Comments - **General Computer Science Technical Reports**

Titles/Abstracts listing is [available](#)

② **University of Geneva**

ftp - [cui.unige.ch:OO-articles](ftp:cui.unige.ch:OO-articles)

Human contact - <oscar@cui.unige.ch>

Comments - **articles on object-oriented research**

② **University of Geneva**

ftp - [cui.unige.ch:VISUAL_PROG/articles](ftp:cui.unige.ch:VISUAL_PROG/articles)

Human contact - <bertrand@cui.unige.ch>

Comments - **articles on Visual Programming and Software Engineering research**

② **University of Georgia, Artificial Intelligence Programs**

ftp - [ai.uga.edu:ai.reports](ftp:ai.uga.edu:ai.reports)

Human contact - <aspaul@uga.cc.uga.edu>

Titles/Abstracts listing is [available](#)

② **University of Georgia, Department of Computer Science**

Human contact - <mjp@pollux.cs.uga.edu>

Titles/Abstracts listing is [available](#)

② **University of Granada, Spain, Department of Computer Science and Artificial Intelligence**

More information available on the [Web](#)

Human contact - <www@robinson.ugr.es>

More information available on the [Web](#)

Comments - **recent DECSAI Tech Reports on Approximate Reasoning, Uncertainty Treatment in Artificial Intelligence, Digital Image Analysis and others.**

② **University of Hannover (Germany), Institute for Informatics**

ftp - [wega.informatik.uni-hannover.de:papers](ftp:wega.informatik.uni-hannover.de:papers)

Human contact - <sb@informatik.uni-hannover.de>

Comments - **papers and reports from the database and information systems group**

② **University of Helsinki, Finland, Department of Computer Science**

ftp - [ftp.cs.helsinki.fi:pub/Reports](ftp:cs.helsinki.fi:pub/Reports)

Human contact - <techreports@cs.helsinki.fi>

Comments - **Research reports and articles**

☐ **University of Illinois at Urbana-Champaign, Actor Languages**

ftp - [biobio.cs.uiuc.edu:pub/papers](ftp://biobio.cs.uiuc.edu/pub/papers)

Human contact - <agha@cs.uiuc.edu>

☐ **University of Illinois at Urbana-Champaign, Open Systems Laboratory**

ftp - [biobio.cs.uiuc.edu:pub/papers](ftp://biobio.cs.uiuc.edu/pub/papers)

Human contact - <howard@cs.uiuc.edu>

Comments - **Recent publications and technical reports (on actors, mostly) which appeared in 1992**

☐ **University of Illinois, Centre of Supercomputing Research and Development**

ftp - [sp2.csr.d.uiuc.edu:reports](ftp://sp2.csr.d.uiuc.edu/reports)

Automated mail server - <[CSR Info@csr.d.uiuc.edu](mailto:CSRInfo@csr.d.uiuc.edu)>

Human contact - <rubarts@csr.d.uiuc.edu>

☐ **University of Illinois, Urbana**

ftp - [a.cs.uiuc.edu:pub/dcs](ftp://a.cs.uiuc.edu/pub/dcs)

Human contact - <erna@a.cs.uiuc.edu>

Human contact - <TechReports@cs.uiuc.edu>

☐ **University of Iowa, Department of Computer Science**

Human contact - **Chris Kennel** <kennel@cs.uiowa.edu>

☐ **University of Kaiserslautern, Germany**

ftp - [ftp.uni-kl.de:reports_uni-kl](ftp://ftp.uni-kl.de/reports_uni-kl)

Human contact - <papers@informatik.uni-kl.de>

Comments - **Technical Reports, currently mainly related to Computer Science**

☐ **University of Kent, Canterbury, England, Computing Laboratory**

ftp - [unix.hensa.ac.uk:pub/misc/ukc.reports](ftp://unix.hensa.ac.uk/pub/misc/ukc.reports)

Automated mail server - <archive@unix.hensa.ac.uk>

gopher - [unix.hensa.ac.uk:70/](gopher://unix.hensa.ac.uk:70/)

More information available on the [Web](#)

Human contact - **Tim Hopkins** <trh@ukc.ac.uk>

Titles/Abstracts listing is [available](#)

Comments - **The HENSA Unix archive currently makes available a wide range of technical reports, Master's and PhD theses from several UK and European Universities and the University of Kent. Searches may be performed on author, title, abstracts and keyword lists via the gopher and World Wide Web connections.**

☐ **University of Kent, Canterbury, England, Parallel Archive**

ftp - [unix.hensa.ac.uk:pub/parallel/papers](ftp://unix.hensa.ac.uk/pub/parallel/papers)

Automated mail server - <archive@unix.hensa.ac.uk>

Human contact - **Dave Beckett** <djb1@ukc.ac.uk>

☐ **University of Kentucky**

ftp - [ftp.ms.uky.edu:pub/tech-reports/UK/cs](ftp://ftp.ms.uky.edu/pub/tech-reports/UK/cs)

Comments - **general cs reports**

Titles/Abstracts listing is [available](#)

☐ **University of Kentucky, Lexington, Distributed Systems Research Group**

ftp - [sitar.dcs.uky.edu:pub/papers/techreports](ftp://sitar.dcs.uky.edu/pub/papers/techreports)

Human contact - **Raj Yavatkar** <raj@dcs.uky.edu>

Comments - **Only the reports published by the Distributed Systems Research Group are available at this site**

Titles/Abstracts listing is [available](#)

☐ **University of Koblenz, Germany, Institute for Computer Science**

More information available on the [Web](#)

Human contact - <researchreports@infko.uni-koblenz.de>

Comments - **CS Technical reports on: Deduction, Theorem Proving, Data bases, CASE, logic programming, distributed computing**

② **University of Leeds, School of Computer Studies**

ftp - [agora.leeds.ac.uk:scs/doc/reports](ftp://agora.leeds.ac.uk:scs/doc/reports)

More information available on the [Web](#)

Human contact - Jim Jackson <jj@scs.leeds.ac.uk>

Comments - **Technical reports (1993-present) from the School of Computer Studies**

② **University of Liverpool**

ftp - [ftp.csc.liv.ac.uk](ftp://ftp.csc.liv.ac.uk)

More information available on the [Web](#)

② **University of Manchester, Department of Computer Science**

ftp - [ftp.cs.man.ac.uk:pub/TR](ftp://ftp.cs.man.ac.uk:pub/TR)

Human contact - <techreports@cs.man.ac.uk>

More information available on the [Web](#)

Human contact - <library@cs.man.ac.uk>

Comments - **Computer Science Technical Reports (in PostScript)**

② **University of Manchester, EDIF**

ftp - [edif.cs.man.ac.uk](ftp://edif.cs.man.ac.uk)

Human contact - <edif-support@cs.man.ac.uk>

Comments - **EDIF related reports**

② **University of Mannheim, Praktische Informatik IV**

ftp - [pi4.informatik.uni-mannheim.de:pub/techreports](ftp://pi4.informatik.uni-mannheim.de:pub/techreports)

Human contact - <keller@pi4.informatik.uni-mannheim.de>

Comments - **Computer Science Technical Reports**

② **University of Maryland, College Park, Department of Computer Science**

Human contact - Betty Kellogg <kellogg@cs.umd.edu>

ftp - [ftp.cs.umd.edu:pub/papers](ftp://ftp.cs.umd.edu:pub/papers)

② **University of Massachusetts, Amherst, Department of Computer and Information Science**

Human contact - <techrept@cs.umass.edu>

ftp - [ftp.cs.umass.edu:pub/techrept](ftp://ftp.cs.umass.edu:pub/techrept)

Titles/Abstracts listing is [available](#)

② **University of Melbourne, Department of Computer Science**

More information available on the [Web](#)

② **University of Michigan, Center for Information Technology Integration**

ftp - [citi.umich.edu:afs/umich.edu/group/itd/citi/public/techreports](ftp://citi.umich.edu:afs/umich.edu/group/itd/citi/public/techreports)

Human contact - <info@citi.umich.edu>

Human contact - <sys@citi.umich.edu>

Comments - **CITI Technical Reports (Distributed Systems/AFS)**

Titles/Abstracts listing is [available](#)

② **University of Michigan, Electrical Engineering and Computer Science**

ftp - [ftp.eecs.umich.edu:techreports](ftp://ftp.eecs.umich.edu:techreports)

Human contact - <paulad@dip.eecs.umich.edu>

Comments - **Reports from Michigan Control Group**

② **University of Minnesota, Department of Computer Science**

ftp - [ftp.cs.umn.edu:users](ftp://ftp.cs.umn.edu:users)

Human contact - <marilyn@cs.umn.edu>

② **University of Mississippi, Department of Computer and Information Science**

ftp - [faser.cs.olemiss.edu:pub/tech-reports](ftp://faser.cs.olemiss.edu:pub/tech-reports)

Comments - **General Computer Science Technical Reports**

- ? **University of Missouri-Rolla, Department of Computer Science**
ftp - [cs.UMR.edu:tech-reports](ftp://cs.UMR.edu/tech-reports)
Human contact - <csdept@cs.UMR.edu>
Comments - **General Computer Science Technical Reports**
- ? **University of Nebraska, Department of Computer Science**
Human contact - Lu Babler <babler@cse.unl.edu>
- ? **University of New South Wales, School of Computer Science and Engineering**
ftp - [ftp.cse.unsw.edu.au:pub/doc/papers/UNSW](ftp://ftp.cse.unsw.edu.au/pub/doc/papers/UNSW)
Human contact - <jacek@cs.unsw.oz.au>
Comments - **Technical Reports of the School**
- ? **University of New York, Albany**
Human contact - <pat@cs.albany.edu>
Human contact - <joan@cs.albany.edu>
- ? **University of North Carolina**
ftp - [ftp.cs.unc.edu:pub/technical-reports](ftp://ftp.cs.unc.edu/pub/technical-reports)
More information available on the [Web](#)
Automated mail server - <netlib@cs.unc.edu>
Human contact - <softlab@cs.unc.edu>
Comments - **General Computer Science Research Reports**
Titles/Abstracts listing is [available](#)
- ? **University of Oldenburg (Germany), Department of Computer Science**
ftp - [ftp.informatik.uni-oldenburg.de:pub/tech-reports](ftp://ftp.informatik.uni-oldenburg.de/pub/tech-reports)
Human contact - <ais@ftp.informatik.uni-oldenburg.de>
Comments - **papers and reports from the information systems group**
- ? **University of Oregon, Department of Computer and Information Science**
Human contact - <jan@cs.uoregon.edu>
- ? **University of Ottawa, Department of Computer Science**
Titles/Abstracts listing is [available](#)
- ? **University of Paderborn (Germany), Department of Mathematics and Computer Science**
ftp - [ftp.uni-paderborn.de:doc/techreports/Informatik](ftp://ftp.uni-paderborn.de/doc/techreports/Informatik)
Human contact - <klasing@uni-paderborn.de>
- ? **University of Pennsylvania**
Human contact - <publications@upenn.edu>
- ? **University of Pennsylvania, Department of Computer and Information Science**
Human contact - <holland@cis.upenn.edu>
Human contact - <james@cis.upenn.edu>
- ? **University of Pittsburgh, Department of Computer Science**
ftp - [cs.pitt.edu](ftp://cs.pitt.edu)
Human contact - <field@cs.pitt.edu>
- ? **University of Queensland, Department of Computer Science**
ftp - [ftp.cs.uq.oz.au:pub/TECHREPORTS/department](ftp://ftp.cs.uq.oz.au/pub/TECHREPORTS/department)
Human contact - <tr@cs.uq.oz.au>
Comments - **Techreports from the Department Computer Science**
- ? **University of Queensland, Software Verification Research Centre (SVRC)**
ftp - [ftp.cs.uq.oz.au:pub/TECHREPORTS/SVRC](ftp://ftp.cs.uq.oz.au/pub/TECHREPORTS/SVRC)
Human contact - <svrc@cs.uq.oz.au>
Comments - **Techreports from the Software Verification Research Centre**
- ? **University of Rochester, Department of Computer Science**
ftp - [ftp.cs.rochester.edu:pub/papers](ftp://ftp.cs.rochester.edu/pub/papers)
More information available on the [Web](#)

Human contact - for hardcopies <tr@cs.rochester.edu>
 Comments - recent papers/TRs (systems, theory, ai, robotics)
 Titles/Abstracts listing is [available](#)

② **University of Saarbruecken, Computer Science Department**
 Human contact - <eva@cs.uni-sb.de>
 More information available on the [Web](#)
 Comments - large Artificial Intelligence bibliographic database

② **University of Saarbruecken, Computer Science Department, AI bibliography database (lido)**
 Human contact - <lido@cs.uni-sb.de>
 Human contact - <bib-1@cs.uni-sb.de>
 More information available on the [Web](#)
 Comments - large Artificial Intelligence bibliographic database

② **University of South Australia, School of Computer and Information Science**
 ftp - [lux.levels.unisa.edu.au:pub/techreps](ftp://lux.levels.unisa.edu.au/pub/techreps)
 Human contact - <J.Roddick@UniSA.Edu.AU>
 Comments - General Computer and Information Science Technical Reports

② **University of Southern California, Computer Engineering**
 ftp - [usc.edu:pub/CENG](ftp://usc.edu/pub/CENG)
 Human contact - Lita Arcana <arcana@pollux.usc.edu>
 Comments - Tech. Reports from Computer Engineering Division

② **University of Southern California, Department of Computer Science**
 ftp - [usc.edu:pub/csinfo/tech-reports](ftp://usc.edu/pub/csinfo/tech-reports)
 Human contact - <cstr@usc.edu>
 More information available on the [Web](#)

② **University of Strathclyde, Department of Computer Science**
 ftp - [reports-ftp.cs.strath.ac.uk:pub/research-reports](ftp://reports-ftp.cs.strath.ac.uk/pub/research-reports)
 Human contact - <gw@cs.strath.ac.uk>
 Comments - Research reports

② **University of Tampere**
 ftp - [cs.uta.fi:pub/reports](ftp://cs.uta.fi/pub/reports)
 Human contact - <em@cs.uta.fi>
 More information available on the [Web](#)
 Comments - General Computer Science Technical Reports
 Titles/Abstracts listing is [available](#)

② **University of Tennessee, Department of Computer Science**
 ftp - [cs.utk.edu:pub](ftp://cs.utk.edu/pub)
 Automated mail server - <netlib@ornl.gov>
 Human contact - <library@cs.utk.edu>
 More information available on the [Web](#)
 Comments - Parallel Programming, Compiler

② **University of Texas at San Antonio, High Performance Computing & Software Lab**
 ftp - [dragon.cs.utsa.edu:pub](ftp://dragon.cs.utsa.edu/pub)
 More information available on the [Web](#)
 Human contact - <hpcs@dragon.cs.utsa.edu>
 Comments - technical reports and information of HPCS Lab
 Titles/Abstracts listing is [available](#)

② **University of Texas, Austin**
 ftp - [ftp.cs.utexas.edu:pub/techreports](ftp://ftp.cs.utexas.edu/pub/techreports)
 gopher - [gopher.cs.utexas.edu:70/](gopher://gopher.cs.utexas.edu:70/)
 Human contact - <trcenter@cs.utexas.edu>

Human contact - <ddriskel@cs.utexas.edu>

Comments - **General CS technical reports**

Titles/Abstracts listing is [available](#)

② **University of Texas, El Paso** ftp - [cs.ep.utexas.edu:pub/reports](ftp://cs.ep.utexas.edu/pub/reports)

Comments - **General Computer Science technical reports**

② **University of Tokyo, ABCL Papers** ftp - [camille.is.s.u-tokyo.ac.jp:pub/papers](ftp://camille.is.s.u-tokyo.ac.jp/pub/papers)

② **University of Toronto** ftp - [ftp.cs.utoronto.ca:pub/reports](ftp://ftp.cs.utoronto.ca/pub/reports)

Comments - **Info about techreports from various places**

② **University of Toronto, Computer Engineering** ftp - [ftp.eecg.toronto.edu](ftp://ftp.eecg.toronto.edu)

Comments - **Technical reports**

② **University of Toronto, Computer Systems Research Institute**

ftp - [ftp.csri.toronto.edu:csri-technical-reports](ftp://ftp.csri.toronto.edu/csri-technical-reports)

Comments - **CSRI technical reports from 1985 to present**

② **University of Toronto, White Group**

ftp - [snow.white.utoronto.ca:pub/white-technical-reports](ftp://snow.white.utoronto.ca/pub/white-technical-reports)

② **University of Turku, Computer Science Department** ftp - [cs.utu.fi:pub/techreports](ftp://cs.utu.fi/pub/techreports)

Comments - **technical reports, theses**

② **University of Utah, Department of Computer Science** ftp - [ftp.cs.utah.edu:techreports](ftp://ftp.cs.utah.edu:techreports)

Comments - **Computer Science Technical Reports, 1989 - present**

② **University of Vaasa, Finland** ftp - [garbo.uwasa.fi:pc/research](ftp://garbo.uwasa.fi:pc/research) ftp - [ftp.uwasa.fi:cs](ftp://ftp.uwasa.fi:cs)

Comments - **Accounting, Finance, Operations Research, Production Economics, Computer Science**

② **University of Virginia, Computer Science** ftp - [ftp.cs.virginia.edu:pub/techreports](ftp://ftp.cs.virginia.edu:pub/techreports)

Comments - **Computer Science Reports**

② **University of Virginia, Institute for Parallel Computation**

ftp - [ftp.cs.virginia.edu:pub/techreports](ftp://ftp.cs.virginia.edu:pub/techreports)

Comments - **Parallel Computation Reports**

② **University of Waikato, New Zealand, Department of Computer Science**

ftp - [ftp.cs.waikato.ac.nz:pub](ftp://ftp.cs.waikato.ac.nz:pub)

② **University of Warwick, Department of Computer Science** ftp - [ftp.dcs.warwick.ac.uk:pub/reports](ftp://ftp.dcs.warwick.ac.uk:pub/reports)

Comments - **Reports going back to 1973**

② **University of Washington, Department of Computer Science** ftp - [june.cs.washington.edu:tr](ftp://june.cs.washington.edu:tr)

② **University of Waterloo, Computer Science Department** ftp - [cs-archive.uwaterloo.ca:cs-archive](ftp://cs-archive.uwaterloo.ca:cs-archive)

② **University of Western Australia, Department of Computer Science**

ftp - [ftp.cs.uwa.edu.au:pub/techreports](ftp://ftp.cs.uwa.edu.au:pub/techreports)

Comments - **This index lists all our research reports from the last few years. Not all are available for ftp. Techreports are available here as PostScript, and some as TeX or troff source. The reports have been produced under various systems, so I can't guarantee that the PostScript will print or preview on your system**

② **University of Western Ontario** ftp - [ftp.csd.uwo.ca:pub/csd-technical-reports](ftp://ftp.csd.uwo.ca:pub/csd-technical-reports)

② **University of Wisconsin, Madison, Department of Computer Sciences**

ftp - [ftp.cs.wisc.edu:tech-reports](ftp://ftp.cs.wisc.edu:tech-reports)

Comments - **Technical reports issued by the Computer Sciences Department since December 1988. Includes most areas of Computer Science. Reports are in compress PostScript format. Abstracts are in plain text (refer format) files**

② **University of York** ftp - [minster.york.ac.uk:papers](ftp://minster.york.ac.uk:papers) ftp - [minster.york.ac.uk:reports](ftp://minster.york.ac.uk:reports)

② **University of Zurich, Switzerland, Computer Science Department**

ftp - [ftp.ifi.unizh.ch:pub/techreports](ftp://ftp.ifi.unizh.ch:pub/techreports)

Comments - **General Computer Science Technical Reports in postscript**

❓ **USC Information Sciences Institute** ftp - [venera.isi.edu](ftp://venera.isi.edu)

Comments - **The "isi-pubs" directory contains some ISI reports in PostScript format.**

❓ **Utrecht University, Department of Computer Science** ftp - [ftp.cs.ruu.nl:pub/RUU/CS/techreps](ftp://cs.ruu.nl/pub/RUU/CS/techreps)

❓ **Victoria University of Wellington, New Zealand** ftp - [ftp.comp.vuw.ac.nz](ftp://comp.vuw.ac.nz)

❓ **Virginia Tech, Department of Computer Science** ftp - [info.cs.vt.edu:pub/reports](ftp://info.cs.vt.edu/pub/reports)

❓ **Washington University** ftp - [wuarhive.wustl.edu:doc/techreports](ftp://wuarhive.wustl.edu:doc/techreports)

Comments - **Technical reports from several Universities**

❓ **Washington University, Department of Computer Science**

ftp - [wuarhive.wustl.edu:doc/techreports/wustl.edu/cs](ftp://wuarhive.wustl.edu:doc/techreports/wustl.edu/cs)

❓ **Yale University** ftp - [dept.cs.yale.edu:pub/TR](ftp://dept.cs.yale.edu/pub/TR)

Comments - **General Computer Science Technical Reports**