

# **EVALUASI KURIKULUM**

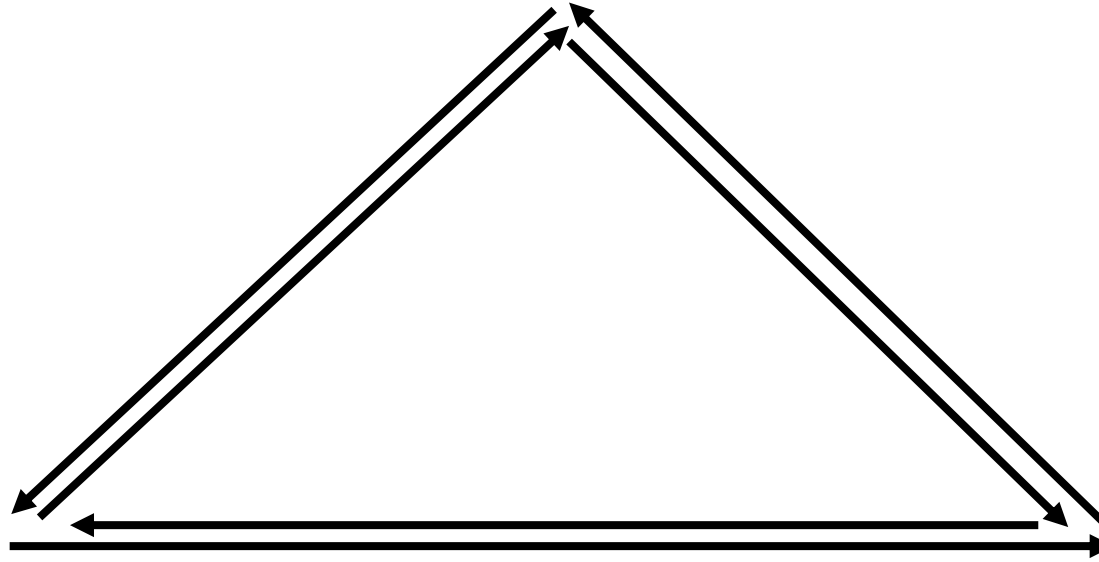
***Oleh: Anik Ghufron***

**FAKULTAS ILMU PENDIDIKAN  
UNIVERSITAS NEGERI YOGYAKARTA  
2009**

# **PERBEDAAN PENGUKURAN, PENGUJIAN, PENILAIAN, DAN EVALUASI**

- **PENGUKURAN ADALAH KEGIATAN YANG SISTEMATIS UNTUK MENENTUKAN ANGKA PADA OBJEK ATAU GEJALA**
- **PENGUJIAN TERDIRI DARI SEJUMLAH PERTANYAAN YANG MEMILIKI JAWABAN BENAR ATAU SALAH**
- **PENILAIAN (ASESMEN) ADALAH PENAFSIRAN HASIL PENGUKURAN & PENENTUAN PENCAPAIAN HASIL BELAJAR**
- **EVALUASI ADALAH PENENTUAN NILAI SUATU PROGRAM & PENENTUAN PENCAPAIAN TUJUAN SUATU PROGRAM**

**a. TUJUAN**



**b. PELAKSANAAN  
(PROSES BELAJAR)**

**c. PENILAIAN  
(EVALUASI HASIL  
BELAJAR)**

**HUBUNGAN TUJUAN - PROSES - PENILAIAN  
(MODEL TYLER)**

PAU-PPAI-UT

# PENGUKURAN DAN PENILAIAN

JENIS PROFESI	ALAT UKUR	HASIL PENGUKURAN	HASIL PENILAIAN
1. Dokter umum	Termometer, tensimeter, timbangan, meteran, dsb.	Suhu, tekanan darah, berat badan, tinggi badan	Pasien mengidap darah tinggi
2. Guru	Tes hasil belajar, pedoman, observasi, skala sikap, angket, dsb.	Kebanyakan pertanyaan dapat dijawab dengan benar. Murid tidak pernah terlambat	Murid termasuk 5 besar dalam kelasnya

# TES - PENGUKURAN - PENILAIAN

<b>ISTILAH</b>	<b>KONSEP SINONIM</b>	<b>WUJUD</b>
<b>Tes</b>	<b>Alat ukur</b>	<b>THB, Pedoman Observasi, Skala Penilaian</b>
<b>Pengukuran</b>	<b>Penampilan dalam bentuk simbol</b>	<b>Sifat, karakter (skor)</b>
<b>Penilaian</b>	<b>Pertimbangan</b>	<b>Nilai</b>

# MAKNA EVALUASI KURIKULUM

1. *Curriculum evaluation is the process used in judging the appropriateness of curriculum choice (Sayler, 1981: 316).*
2. Evaluasi kurikulum adalah proses pembuatan pertimbangan berdasarkan seperangkat kriteria yang disepakati dan dapat dipertanggungjawabkan untuk membuat keputusan mengenai suatu kurikulum.
3. Evaluasi kurikulum mempersoalkan *worth/value* dan *marit* kurikulum yang berlaku.

## *Landasan Yuridis*

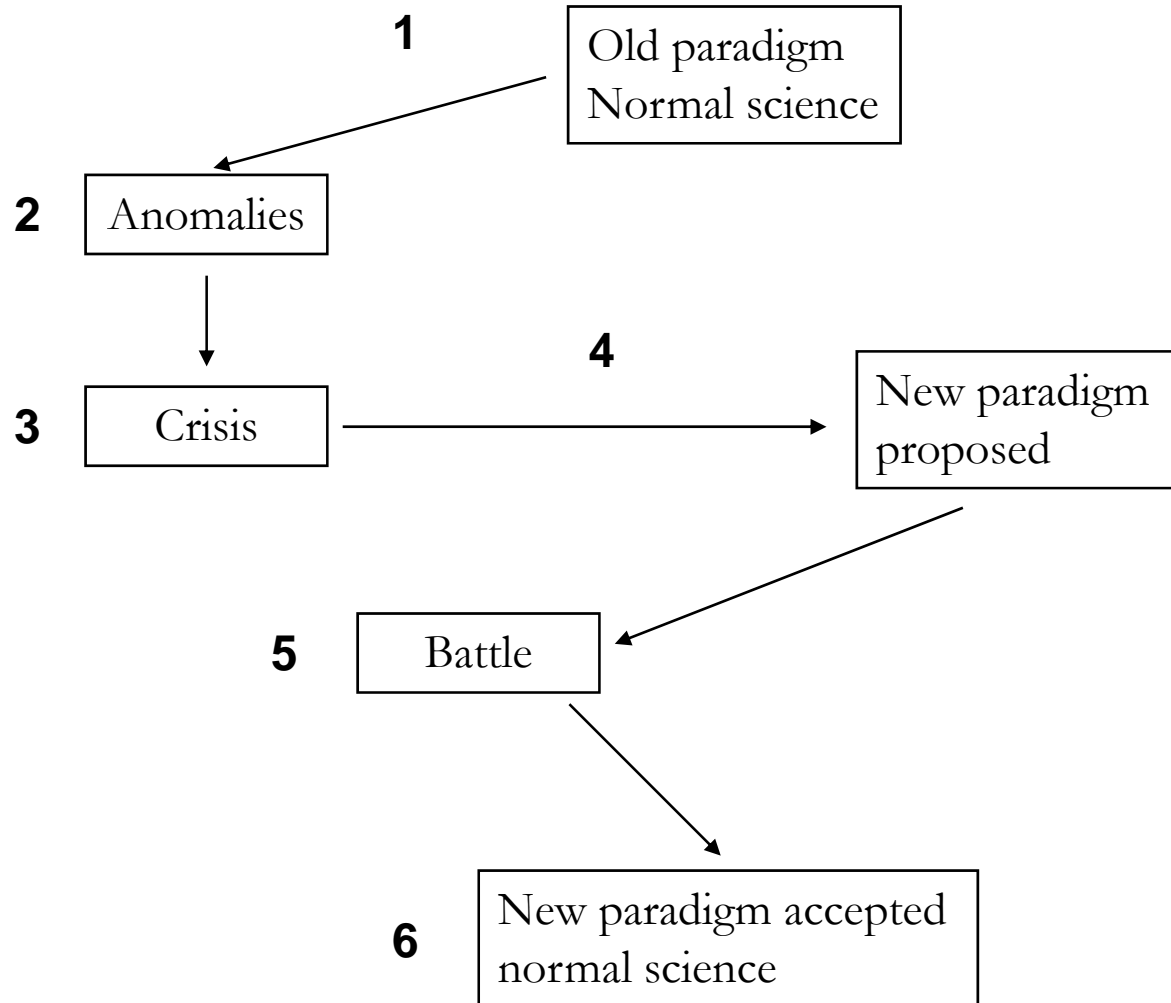
### **Peraturan Pemerintah Nomor 19 Tahun 2005**

Pasal 79, ayat (2)

- (2) Evaluasi .....sekurang-kurangnya meliputi;
- (a) tingkat kehadiran peserta didik, pendidik, dan tenaga kependidikan;
  - (b) pelaksanaan KTSP;
  - (c) hasil belajar peserta didik; dan
  - (d) realisasi anggaran.

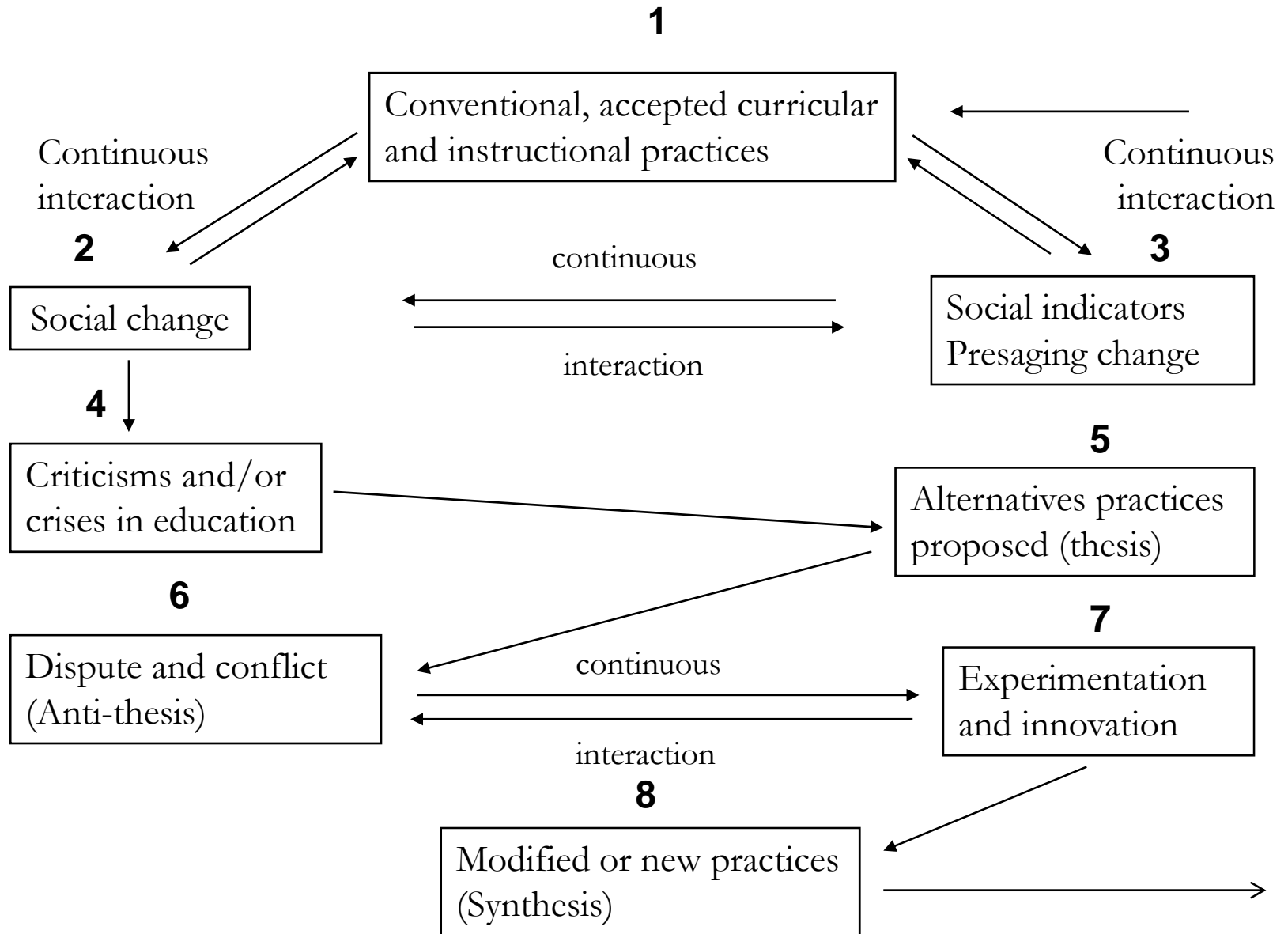
# Perubahan kurikulum menurut struktur revolusi sains *Thomas Khun*

## Struktur revolusi sains *Thomas Khun*





# Struktur perubahan kurikulum secara evolusioner



# PROBLEM EVALUASI KURIKULUM

- Tujuan evaluasi
- Kesenjangan antara yang diharapkan dengan realita
- Evaluasi sebagai bebas tujuan atau orientasi tujuan
- Menekankan hasil daripada proses
- Sampel besar atau sampel kecil
- Keputusan berpengaruh terhadap hasil

# FUNGSI EVALUASI KURIKULUM

- *Pendidikan.* Kedayagunaan dan keberhasilan kurikulum dalam rangka mencapai tujuan pendidikan
- *Pembelajaran.* Kedayagunaan dan keterlaksanaan kurikulum dalam rangka pelaksanaan proses pembelajaran
- *Diagnosis.* Memperoleh informasi atau masukan dalam rangka mengatasi kesulitan dalam pelaksanaan kurikulum

## TUJUAN EVALUASI KURIKULUM

Memperoleh informasi yang akurat sebagai bahan masukan untuk membuat keputusan, dalam;

- *DESAIN*
- *IMPLEMENTASI*
- *HASIL BELAJAR*

# **ASAS-ASAS EVALUASI KURIKULUM**

- **RASIONAL**; kebutuhan nyata di lapangan
- **SPESIFIKASI**; jelas dan khusus
- **MANFAAT**; berguna bagi peserta didik
- **EFEKTIVITAS**; berhasil guna
- **KONDISI**; prasyarat dalam implementasi kurikulum
- **PRAKTIS**; pendukung pelaksanaan kurikulum
- **DISEMINASI**; perbaikan kurikulum berikutnya

## **SASARAN EVALUASI KURIKULUM**

- **Rencana/desain kurikulum**
- **Implementasi kurikulum**
- **Hasil belajar**

## Tahapan (umum) Evaluasi Kurikulum

- Menentukan pendekatan dalam melakukan evaluasi (Internal vs Eksternal)
- Mengembangkan Instrumen Evaluasi
- Mengumpulkan Data
- Analisis dan Interpretasi Data
- Tindak Lanjut

# EVALUASI DESAIN KURIKULUM

1. Konsep; evaluasi terhadap substansi dan format desain kurikulum.
2. Sasaran: (a) substansi; tujuan, bahan, pembelajaran, dan evaluasi; (b) format; kelayakan-teknik.
3. Kriteria; (a) relevansi, (b) kelengkapan, (c) efisiensi, (d) signifikan, (e) efektivitas, dan (e) praktis.
4. Prosedur; (a) penentuan tujuan evaluasi, (b) desain evaluasi, (c) pengembangan instrumen, (d) kalibrasi instrumen evaluasi, (e) pengumpulan data, (f) analisis data, (g) interpretasi hasil, dan (h) tindak lanjut hasil.



# CONTOH EVALUASI DESAIN

No.	Kriteria Penilaian	Baik	Cukup	Kurang
1.	Bagaimana kualitas rumusan kompetensi mata kuliah?			
2.	Bagaimana kejelasan dan rincian pengalaman belajar yang ada pada rumusan kompetensi mata kuliah?			
3.	Bagaimana integrasi kualitas kemampuan (kognitif, afektif, dan psikomotorik) pada setiap rumusan kompetensi dasar?			
4.	Bagaimana kualitas rumusan kompetensi dasar?			
5.	Bagaimana rumusan indikator keberhasilan pembelajaran?			
6.	Bagaimana pemilihan isi dan organisasi materi perkuliahan (sesuai indikator, kompetensi dasar)?			
7.	Bagaimana rancangan model pembelajaran yang dipakai?			
8.	Bagaimana sistem penilaian hasil belajar yang digunakan?			
9.	Bagaimana kejelasan, kelengkapan, dan keterlaksanaan petunjuk operasional kurikulum?			

# KRITERIA

	Kriteria					
	Relevan	Kelengk.	Efektif	Signifikan	Efisiensi	Praktis
Tujuan						
Materi						
Pemeb.						
Evaluasi						

# EVALUASI PEMBELAJARAN

1. Konsep; evaluasi terhadap kegiatan pembelajaran.
2. Sasaran: (a) tahapan; pembukaan, pelaksanaan, dan evaluasi; (b) kegiatan; interaksi edukatif dosen-mahasiswa.
3. Kriteria; (a) relevansi dengan desain kurikulum, (b) efisien, (c) signifikan, (d) efektif, dan (e) pedagogis.
4. Prosedur; (a) penentuan tujuan evaluasi, (b) desain evaluasi, (c) pengembangan instrumen, (d) kalibrasi instrumen evaluasi, (e) pengumpulan data, (f) analisis data, (g) interpretasi hasil, dan (h) tindak lanjut hasil.

## CONTOH EVALUASI PEMBELAJARAN

Aspek pembelajaran		Kriteria				
		Relevan dengan rancangan	Efektif	Efisien	Signifikan	Pedagogik
Tahapan pembelajaran	Siap					
	Inti					
	Tutup					
Dinamika interaksi dosen-mahasiswa	Inter					
	Antar					
	Intra					

# EVALUASI HASIL

1. Konsep; evaluasi terhadap hasil pembelajaran.
2. Sasaran: (a) akademik; kognitif, afektif, dan psikomotor; (b) non akademik; prestasi non akademik.
3. Kriteria - representasi kemampuan belajar
4. Prosedur; (a) penentuan tujuan evaluasi, (b) desain evaluasi, (c) pengembangan instrumen, (d) kalibrasi instrumen evaluasi, (e) pengumpulan data, (f) analisis data, (g) interpretasi hasil, dan (h) tindak lanjut hasil.

Terima kasih